





Просторий таунхаус в тихому районі Аліканте (086237)



765 000 €

-  Площа **280 м²**
-  Кімнат **5 спальнь**
-  Меблі **Частково**
-  До моря: **м**

📍 Локація: Іспанія, Аліканте

✈ До аеропорту: км

🏠 До центру міста: км

Опції

- ✓ Вид на море
- ✓ Вид на гори
- ✓ С мебелю
- ✓ Балкон/Тераса
- ✓ Басейн
- ✓ Закрита територія
- ✓ Гараж
- ✓ Сад

Опис

Цей чарівний таунхаус, розташований у тихому районі Аліканте, миттєво підкорює своїм затишком та продуманістю.

Просторий 4-поверховий будинок, збудований у 1995 році, пропонує своїм власникам комфорт та зручність на кожному рівні.

На першому поверсі вас зустріне **велика вітальня-їдальня**, що ідеально підходить для сімейних зустрічей і затишних вечерь. Незалежна кухня зі зручною галереєю виходить на терасу, що дозволяє насолоджуватися свіжим повітрям та трапезами на вулиці. Гостьовий санвузол на цьому рівні додає зручності для повсякденного життя.

Другий поверх пропонує **чотири просторі спальні** з двоспальними ліжками, кожна з яких має вбудовані шафи та високоякісне оздоблення. Спальні облаштовані так, щоб забезпечити максимальний комфорт та спокій.

На третьому поверсі розташована **п'ята спальня** із власною ванною кімнатою. Вона ідеально підійде для гостей або може бути використана як окремий офіс. З кутової тераси цього рівня відкриваються захоплюючі краєвиди на море, гори та басейн, що створює унікальне відчуття усамітнення та гармонії з природою.

Цокольний поверх таунхауса також вражає: тут розташований **винний льох**, де можна зберігати та насолоджуватися вашою винною колекцією, а також **гараж** із приватною огорожею, що забезпечує безпеку вашому автомобілю.

Якість обробки цього будинку не залишає сумнівів: потужні дерев'яні двері з позолоченою фурнітурою, вбудовані шафи, моторизовані алюмінієві жалюзі, підлога з канадської сосни в спальнях - все це підкреслює високий статус нерухомості.

Стіни, оброблені за спеціальною технологією, гарантують довговічність та чудовий зовнішній вигляд.

Загальний **басейн**, доступний тільки для восьми сусідів, додає додатковий елемент розкоші, що робить цю пропозицію унікальною. Розташування **за три хвилини ходьби від моря** і всього **за 30 хвилин від центру Аліканте** дозволяє насолоджуватися всіма перевагами міського життя і при цьому зберігати тишу і самоту.

Цей таунхаус - ідеальне місце для тих, хто цінує якість, комфорт та красу життя на узбережжі.

Інформація оновлена: 28.08.2024 р.

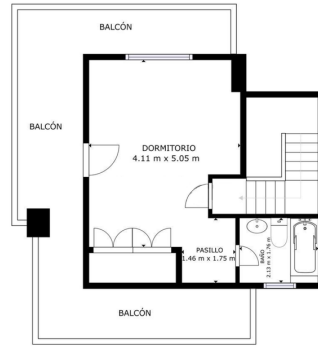
Фотогалерея



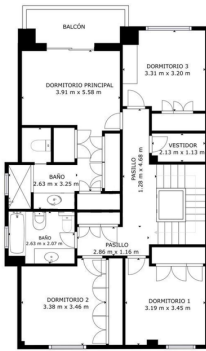








PLANTA 11: 11.01.01 PLANTA 11: 11.01.01
 AREA CONSTRUIDA: 11.01.01 PLANTA 11: 11.01.01
 AREA CONSTRUIDA: 11.01.01 PLANTA 11: 11.01.01



PLANTA 11: 11.01.01 PLANTA 11: 11.01.01
 AREA CONSTRUIDA: 11.01.01 PLANTA 11: 11.01.01
 AREA CONSTRUIDA: 11.01.01 PLANTA 11: 11.01.01



Відскануйте QR-код, щоб відкрити початкову сторінку