

Стильна квартира на першій береговій лінії пляжу Поньєнте в Бенідормі (116237)



540 000 €

 Площа	51 м ²
 Кімнат	1 спальня
 Меблі	Частково
 До моря:	100 м
 Локація:	Іспанія, Бенідорм
 До аеропорту:	км
 До центру міста:	км

Опції

- ✓ Вид на море
- ✓ Балкон/Тераса
- ✓ Басейн
- ✓ Закрита територія
- ✓ Ліфт
- ✓ Дитячий майданчик

Опис

Стильна квартира з 1 спальнею та 1 ванною кімнатою розташована на 17 поверсі в унікальному хмарочосі **на першій береговій лінії пляжу Поньенте в Бенідормі.**

З площею 51 м² і терасою 11 м², ви зможете насолоджуватися захоплюючим видом на море прямо зі свого будинку.

Квартира включає мебльовану кухню, оснащену всім необхідним для комфортного проживання.

Будівля висотою понад 44 поверхи пропонує величезну кількість зручностей.

Тут будуть **сауна, спа-центр, лобі, тренажерний зал, зона для йоги та пілатесу, коворкінг-простору, тенісний корт, корт для паддл-тенісу, соціальний клуб та ресторан.**

Просторі комори, а також **паркування з електричними зарядними станціями** для 180 автомобілів нададуть додаткову зручність для мешканців.

Навколо будівлі буде створено ландшафтну зону з дюнами у середземноморському стилі, що додасть урбанізації природного шарму.

Комплекс також пропонує ексклюзивні громадські зони для відпочинку: пляжний клуб із трьома різними зонами — трав'яною, піщаною та дерев'яною — з прямим доступом до пляжу.

Тут можна насолоджуватися заходами сонця та атмосферою Середземного моря.

Мешканці комплексу отримають доступ до двох басейнів: один – площею 1000 м² тільки для власників, і другий – площею 1500 м² у пляжному клубі.

Вся концепція комплексу спрямована на екологічність та енергоефективність завдяки використанню теплових насосів та подвійного скління, що зробить ваше проживання максимально комфортним та сучасним.

Квартира також оснащена каналіною системою кондиціонування, зовнішнім душем, захисними дверима та ліфтом.

Відстань до моря - всього 100 метрів, що робить її ідеальним місцем для тих, хто мріє жити поблизу пляжу у престижній та сучасній резиденції.

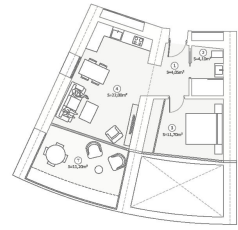
Інформація оновлена: 09.09.2024 р.

Фотогалерея



Tipología: 1 Dormitorio

SUPERFICIE (M ²)	ESTRUC. M ²	CONSTRUC. M ²
INTERIOR HABITABLE	4	43
ÁREAS	41	6
PROTECCIÓN	10,5	14,5
PLAZA COMERCIALIZACIÓN	22	30,8
TOTAL VIVIENDA	41,5	94,3
TERRAZA	7,2	14,5
PROPÓSITO SOCIAL Y COMUNITARIO		19,4
TOTAL	48,7	128,2



Reservados todos los derechos. No se permite la explotación económica ni la transformación de esta obra. Queda permitida la impresión en su totalidad. Reservados todos los derechos. No se permite la explotación económica ni la transformación de esta obra. Queda permitida la impresión en su totalidad.