

Квартири в новому проекті в стилі модерн з розвиненою інфраструктурою в районі Іскеле (013120)








170 164 € - 280 889 €

🏠 Площа 53 м² - 143 м²

🏠 Кімнат 1 спальня
2 спальні

3 спальні

3+1 пентхаус

 Меблі	Частково
 До моря:	850 м
 Локація:	Північний Кіпр, Іскеле
 До аеропорту:	км
 До центру міста:	км

Опції

- ✓ Балкон/Тераса
- ✓ Басейн
- ✓ Закрита територія
- ✓ Відкрита автостоянка
- ✓ Розтермінування під 0%
- ✓ Охорона
- ✓ Ліфт
- ✓ Дитячий майданчик

Опис

Квартири в ультрасучасному житловому комплексі в стилі модерн, розташований **у самому серці Іскеле-Лонг-Біч**, на Північному Кіпрі.

Цей проект створений для тих, хто шукає комфортне місце для життя та відпочинку з доступом до всієї необхідної інфраструктури та розваг.

Комплекс пропонує унікальні резиденції з видами на Середземне море, за кілька хвилин ходьби від найпопулярнішого пляжу острова — Лонг-Біч, з його золотими пісками та

кришталево чистою водою.

Проект включає 5 житлових блоків, в яких розташовані 160 резиденцій, і займає закриту територію площею 14 000 м².

Типи квартир:

- **1+1** площа 53 м²
- **2+1** площа 78-89 м²
- **3+1** площа 124-142,6 м²

Тут передбачено все для вашого комфорту:

- басейни,
- спортивний зал,
- б'юті-центр,
- дитячий майданчик,
- супермаркет, також тихі зони відпочинку.

Всього за 850 метрів від пляжу та поблизу численних комерційних та розважальних закладів, комплекс пропонує мешканцям все необхідне для повсякденного життя та відпочинку.

Переваги комплексу:

- **Сучасна архітектура:** Елегантний та продуманий дизайн у стилі модерн надає комплексу унікального характеру та естетики.
- **Тропічні сади:** Весь комплекс оточений тропічними садами з декоративним освітленням та ландшафтним дизайном, що створює атмосферу затишку та спокою.
- **Розвинена інфраструктура:** У розпорядженні мешканців фітнес-центр, SPA, сімейні зони відпочинку та місця для активного проведення часу, не залишаючи комплексу.
- **Різноманітність планувань**
- **Близькість до Лонг-Біч:** У 850 метрах знаходиться знаменитий пляж Лонг-Біч - ідеальне місце для релаксації на Середземному морі.
- **Розвинена інфраструктура району:** Всього за кілька кілометрів розташоване село Іскеле, а в 20 км - Фамагуста, де можна знайти безліч ресторанів, магазинів та розваг.

- **Інвестиційна привабливість:** Комплекс має високий потенціал як збереження капіталу, так довгострокової оренди.
- Територія, що охороняється: У комплексі забезпечується цілодобова охорона для додаткового спокою мешканців.

Платіжний план:

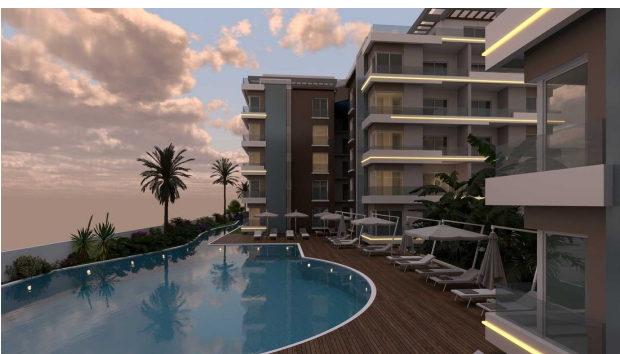
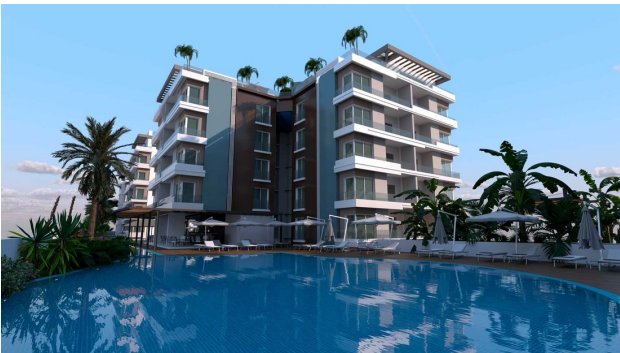
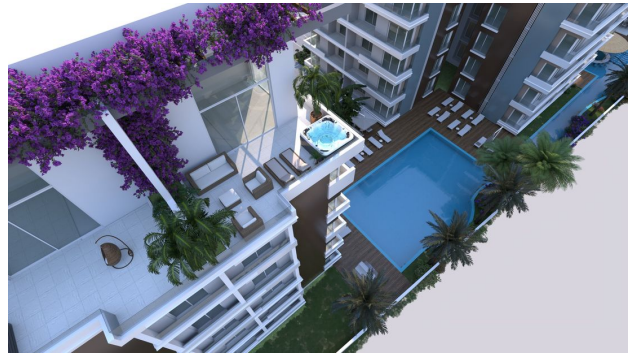
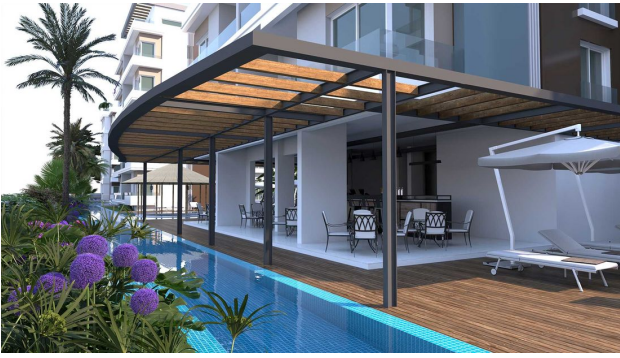
- Депозит: 3,000 GBP
- 30% - початковий внесок
- 40% - безвідсоткова розстрочка до 20 березня 2026 року
- 30% - на 21 місяць до грудня 2027 року

Комплекс — це унікальна можливість придбати житло з високим рівнем комфорту, сучасною архітектурою та багатою інфраструктурою на мальовничому Північному Кіпрі.

Інформація оновлена: 28.03.2025 р.

Фотогалерея









Відскануйте QR-код, щоб відкрити початкову сторінку