





# Сучасна вілла в престижному районі Вілламартін, Оріуела (119237)



**499 000 €**

-  Площа **185 м<sup>2</sup>**
-  Кімнат **3 спальні**
-  Меблі **Частково**
-  До моря: **м**

📍 Локація: Іспанія, Аліканте

✈ До аеропорту: км

🏠 До центру міста: км

## Опції

- ✓ Балкон/Тераса
- ✓ Басейн
- ✓ Закрита територія

## Опис

**Сучасна вілла в престижному районі Villamartín, Orihuela** - ідеальне поєднання розкоші, комфорту та функціональності.

Вілла розташована **на ділянці площею 240 м<sup>2</sup>**, обгородженій стіною з білим моношаром, що гармонує з фасадом будинку.

Територія оснащена пішохідними та автомобільними під'їзними воротами, а парковка викладена сірими бетонними бруківками. Поруч із тротуаром розташований штучний **трав'яний майданчик площею близько 20 м<sup>2</sup>**, що створює затишну зону відпочинку на відкритому повітрі.

**Простора тераса площею 35 м<sup>2</sup>** вимощена покриттями, ідентичним інтер'єрним, що створює відчуття єдиного простору.

Інтер'єр та екстер'єр вілли виконані з особливою увагою до деталей. Алюмінієві вікна з подвійним склінням забезпечують відмінну тепло- та звукоізоляцію, а також вентиляцію. У вітальні передбачені механічні жалюзі, які легко керуються та захищають від сонця.

Вхід до будинку через високозахищені броньовані двері. Внутрішні двері лаковані у білий колір та оснащені магнітними застібками. Простір кімнат оптимізований за рахунок білих лакованих вбудованих шаф-купе з розсувними дверима.

**Кухня** виконана в сучасному стилі з кварцовою стільницею, стійкою до плям та антибактеріальною. Вбудована техніка та панельні меблі від підлоги до стелі дозволяють ефективно використовувати простір, а металева раковина та декоративна витяжка з підсвічуванням доповнюють елегантність.

**Вітальня** прикрашена сходами з перилами зі скла та нержавіючої сталі, вбудоване світлодіодне освітлення додає атмосферності.

**На віллі три спальні та три ванні кімнати**, що робить її ідеальною для сім'ї.

Корисна площа складає 100 м<sup>2</sup>, а **загальна площа забудови - 185 м<sup>2</sup>**. У будинку передбачено попереднє встановлення кондиціонерів для комфортного клімату в будь-яку пору року.

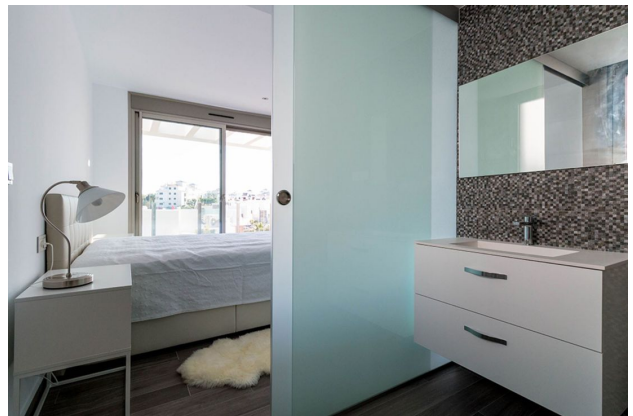
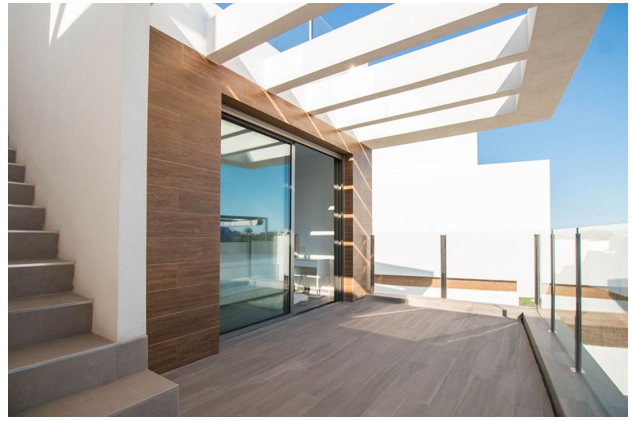
Особлива увага приділена зовнішнім зонам: **приватний басейн**, зовнішній душ та обгороджена ділянка забезпечать усамітнення та максимальний комфорт.

Ця сучасна вілла стане чудовим вибором для тих, хто шукає високоякісне житло у мальовничому районі неподалік узбережжя.

**Інформація оновлена: 10.09.2024 р.**

## Фотогалерея







3 BEDROOMS-3 LEVELS

3 BEDROOMS-3 LEVELS



PLOT	AREA (SIZE)
328	240 m <sup>2</sup>

**FIRST FLOOR**

Lounge	43,57 m <sup>2</sup>
Stairs	4,52 m <sup>2</sup>
Bathroom	5,44 m <sup>2</sup>

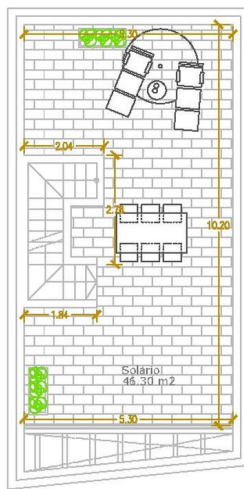
**SECOND FLOOR**

Living-kitchen	40,47 m <sup>2</sup>
Bathroom 1	5,44 m <sup>2</sup>
Stairs	4,52 m <sup>2</sup>
Terrace	35,57 m <sup>2</sup>

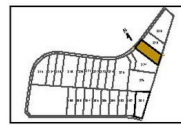
**THIRD FLOOR**

Bedroom 1	16,51 m <sup>2</sup>
Bathroom 2	3,90 m <sup>2</sup>
Corridor	4,29 m <sup>2</sup>
Bedroom 2	3,60 m <sup>2</sup>
Bedroom 2	9,31 m <sup>2</sup>
Bedroom 3	9,64 m <sup>2</sup>
Terrace	5,80 m <sup>2</sup>

185,00 m<sup>2</sup> BUILT  
 + 46,00 m<sup>2</sup> SOLARIUM  
 + 35,00 m<sup>2</sup> TERRACE  
**266,00 m<sup>2</sup>**



SOLARIUM



PLOT	AREA (SIZE)
328	240 m <sup>2</sup>

**FIRST FLOOR**

Lounge	43,57 m <sup>2</sup>
Stairs	4,52 m <sup>2</sup>
Bathroom	5,44 m <sup>2</sup>

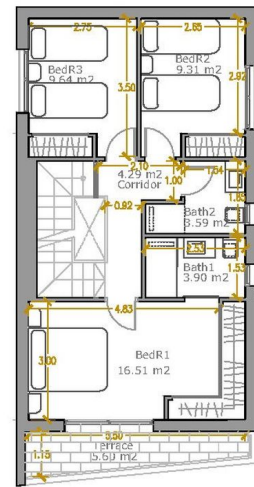
**SECOND FLOOR**

Living-kitchen	40,47 m <sup>2</sup>
Bathroom 1	5,44 m <sup>2</sup>
Stairs	4,52 m <sup>2</sup>
Terrace	35,57 m <sup>2</sup>

**THIRD FLOOR**

Bedroom 1	16,51 m <sup>2</sup>
Bathroom 2	3,90 m <sup>2</sup>
Corridor	4,29 m <sup>2</sup>
Bedroom 2	3,60 m <sup>2</sup>
Bedroom 2	9,31 m <sup>2</sup>
Bedroom 3	9,64 m <sup>2</sup>
Terrace	5,80 m <sup>2</sup>

185,00 m<sup>2</sup> BUILT  
 + 46,00 m<sup>2</sup> SOLARIUM  
 + 35,00 m<sup>2</sup> TERRACE  
**266,00 m<sup>2</sup>**



THIRD FLOOR



PLOT	AREA (SIZE)
328	240 m <sup>2</sup>

FIRST FLOOR

Lounge	43,57 m <sup>2</sup>
Stairs	4,52 m <sup>2</sup>
Bathroom	5,44 m <sup>2</sup>

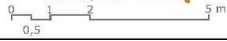
SECOND FLOOR

Living-kitchen	40,47 m <sup>2</sup>
Bathroom 1	5,44 m <sup>2</sup>
Stairs	4,52 m <sup>2</sup>
Terrace	35,57 m <sup>2</sup>

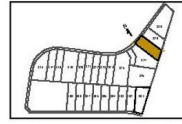
THIRD FLOOR

Bedroom 1	16,01 m <sup>2</sup>
Bedroom 2	3,90 m <sup>2</sup>
Corridor	4,29 m <sup>2</sup>
Bathroom 2	3,60 m <sup>2</sup>
Bedroom 2	9,31 m <sup>2</sup>
Bedroom 3	8,64 m <sup>2</sup>
Terrace	5,80 m <sup>2</sup>

185,00 m<sup>2</sup> BUILT  
 + 46,00 m<sup>2</sup> SOLARIUM  
 + 35,00 m<sup>2</sup> TERRACE  
**266,00 m<sup>2</sup>**



SECOND FLOOR



PLOT	AREA (SIZE)
328	240 m <sup>2</sup>

FIRST FLOOR

Lounge	43,57 m <sup>2</sup>
Stairs	4,52 m <sup>2</sup>
Bathroom	5,44 m <sup>2</sup>

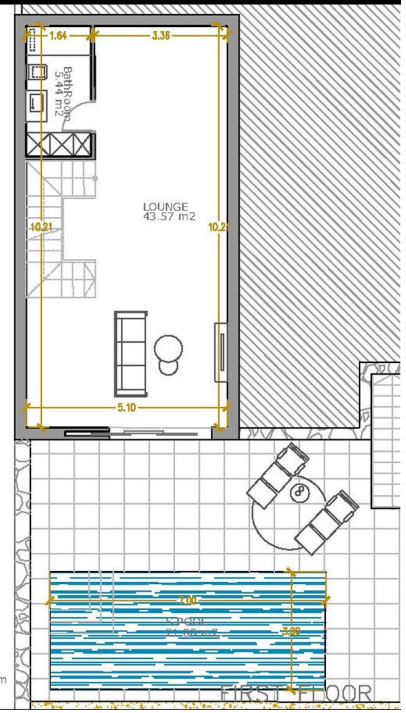
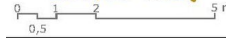
SECOND FLOOR

Living-kitchen	40,47 m <sup>2</sup>
Bathroom 1	5,44 m <sup>2</sup>
Stairs	4,52 m <sup>2</sup>
Terrace	35,57 m <sup>2</sup>

THIRD FLOOR

Bedroom 1	16,01 m <sup>2</sup>
Bathroom 2	3,90 m <sup>2</sup>
Corridor	4,29 m <sup>2</sup>
Bathroom 2	3,60 m <sup>2</sup>
Bedroom 2	9,31 m <sup>2</sup>
Bedroom 3	8,64 m <sup>2</sup>
Terrace	5,80 m <sup>2</sup>

185,00 m<sup>2</sup> BUILT  
 + 46,00 m<sup>2</sup> SOLARIUM  
 + 35,00 m<sup>2</sup> TERRACE  
**266,00 m<sup>2</sup>**



FIRST FLOOR



PLOT	AREA (SIZE)
328	240 m <sup>2</sup>

FIRST FLOOR

Lounge	43,57 m <sup>2</sup>
Stairs	4,52 m <sup>2</sup>
Bathroom	5,44 m <sup>2</sup>

SECOND FLOOR

Living-kitchen	40,47 m <sup>2</sup>
Bathroom 1	5,44 m <sup>2</sup>
Stairs	4,52 m <sup>2</sup>
Terrace	35,57 m <sup>2</sup>

THIRD FLOOR

Bedroom 1	16,01 m <sup>2</sup>
Bedroom 2	3,90 m <sup>2</sup>
Corridor	4,29 m <sup>2</sup>
Bathroom 2	3,60 m <sup>2</sup>
Bedroom 2	9,31 m <sup>2</sup>
Bedroom 3	8,64 m <sup>2</sup>
Terrace	5,80 m <sup>2</sup>

185,00 m<sup>2</sup> BUILT  
 + 46,00 m<sup>2</sup> SOLARIUM  
 + 35,00 m<sup>2</sup> TERRACE  
**266,00 m<sup>2</sup>**



Plot