





Сучасна вілла в престижному районі Вілламартін, Оріуела (119237)



499 000 €

-  Площа **185 м²**
-  Кімнат **3 спальні**
-  Меблі **Частково**
-  До моря: **м**

📍 Локація: Іспанія, Аліканте

✈ До аеропорту: км

🏠 До центру міста: км

Опції

- ✓ Балкон/Тераса
- ✓ Басейн
- ✓ Закрита територія

Опис

Сучасна вілла в престижному районі Villamartín, Orihuela - ідеальне поєднання розкоші, комфорту та функціональності.

Вілла розташована **на ділянці площею 240 м²**, обгородженій стіною з білим моношаром, що гармонує з фасадом будинку.

Територія оснащена пішохідними та автомобільними під'їзними воротами, а парковка викладена сірими бетонними бруківками. Поруч із тротуаром розташований штучний **трав'яний майданчик площею близько 20 м²**, що створює затишну зону відпочинку на відкритому повітрі.

Простора тераса площею 35 м² вимощена покриттями, ідентичним інтер'єрним, що створює відчуття єдиного простору.

Інтер'єр та екстер'єр вілли виконані з особливою увагою до деталей. Алюмінієві вікна з подвійним склінням забезпечують відмінну тепло- та звукоізоляцію, а також вентиляцію. У вітальні передбачені механічні жалюзі, які легко керуються та захищають від сонця.

Вхід до будинку через високозахищені броньовані двері. Внутрішні двері лаковані у білий колір та оснащені магнітними застібками. Простір кімнат оптимізований за рахунок білих лакованих вбудованих шаф-купе з розсувними дверима.

Кухня виконана в сучасному стилі з кварцовою стільницею, стійкою до плям та антибактеріальною. Вбудована техніка та панельні меблі від підлоги до стелі дозволяють ефективно використовувати простір, а металева раковина та декоративна витяжка з підсвічуванням доповнюють елегантність.

Вітальня прикрашена сходами з перилами зі скла та нержавіючої сталі, вбудоване світлодіодне освітлення додає атмосферності.

На віллі три спальні та три ванні кімнати, що робить її ідеальною для сім'ї.

Корисна площа складає 100 м², а **загальна площа забудови - 185 м²**. У будинку передбачено попереднє встановлення кондиціонерів для комфортного клімату в будь-яку пору року.

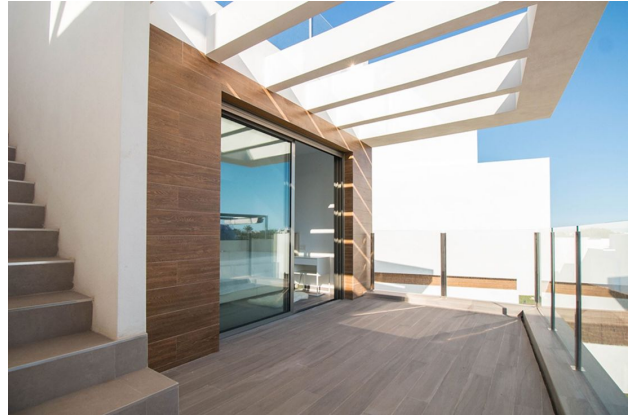
Особлива увага приділена зовнішнім зонам: **приватний басейн**, зовнішній душ та обгороджена ділянка забезпечать усамітнення та максимальний комфорт.

Ця сучасна вілла стане чудовим вибором для тих, хто шукає високоякісне житло у мальовничому районі неподалік узбережжя.

Інформація оновлена: 10.09.2024 р.

Фотогалерея

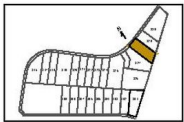






3 BEDROOMS-3 LEVELS

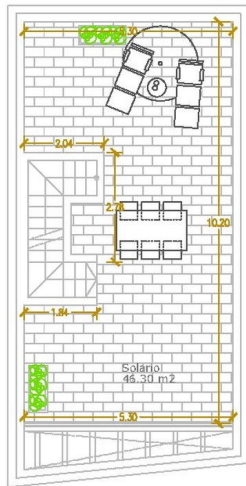
3 BEDROOMS-3 LEVELS



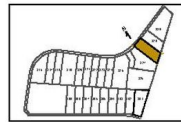
PLOT	AREA (SIZE)
328	240 m ²

FIRST FLOOR	
Lounge	43,57 m ²
Stairs	4,52 m ²
Bathroom	5,44 m ²
SECOND FLOOR	
Living-kitchen	40,47 m ²
Bathroom 1	5,44 m ²
Stairs	4,52 m ²
Terrace	35,57 m ²
THIRD FLOOR	
Bedroom 1	16,51 m ²
Bathroom 2	3,90 m ²
Corridor	4,29 m ²
Bathroom 2	3,80 m ²
Bedroom 2	9,31 m ²
Bedroom 3	8,64 m ²
Terrace	5,80 m ²

185,00 m² BUILT
 + 46,00 m² SOLARIUM
 + 35,00 m² TERRACE
266,00 m²



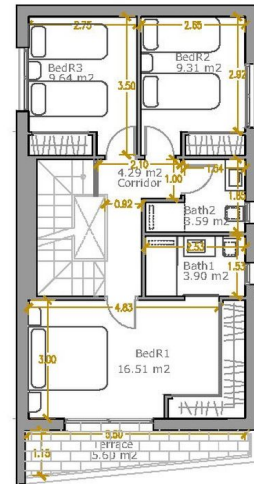
SOLARIUM



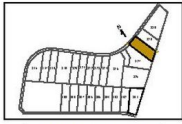
PLOT	AREA (SIZE)
328	240 m ²

FIRST FLOOR	
Lounge	43,57 m ²
Stairs	4,52 m ²
Bathroom	5,44 m ²
SECOND FLOOR	
Living-kitchen	40,47 m ²
Bathroom 1	5,44 m ²
Stairs	4,52 m ²
Terrace	35,57 m ²
THIRD FLOOR	
Bedroom 1	16,51 m ²
Bathroom 2	3,90 m ²
Corridor	4,29 m ²
Bathroom 2	3,80 m ²
Bedroom 2	9,31 m ²
Bedroom 3	8,64 m ²
Terrace	5,80 m ²

185,00 m² BUILT
 + 46,00 m² SOLARIUM
 + 35,00 m² TERRACE
266,00 m²



THIRD FLOOR



PLOT	AREA (SIZE)
328	240 m ²

FIRST FLOOR

Lounge	43,57 m ²
Stairs	4,52 m ²
Bathroom	5,44 m ²

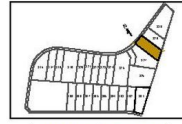
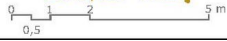
SECOND FLOOR

Living-kitchen	40,47 m ²
Bathroom 1	5,44 m ²
Stairs	4,52 m ²
Terrace	35,57 m ²

THIRD FLOOR

Bedroom 1	16,01 m ²
Bedroom 2	3,90 m ²
Corridor	4,29 m ²
Bathroom 2	3,60 m ²
Bedroom 2	9,31 m ²
Bedroom 3	8,64 m ²
Terrace	5,80 m ²

185,00 m² BUILT
 + 46,00 m² SOLARIUM
 + 35,00 m² TERRACE
266,00 m²



PLOT	AREA (SIZE)
328	240 m ²

FIRST FLOOR

Lounge	43,57 m ²
Stairs	4,52 m ²
Bathroom	5,44 m ²

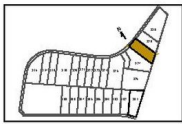
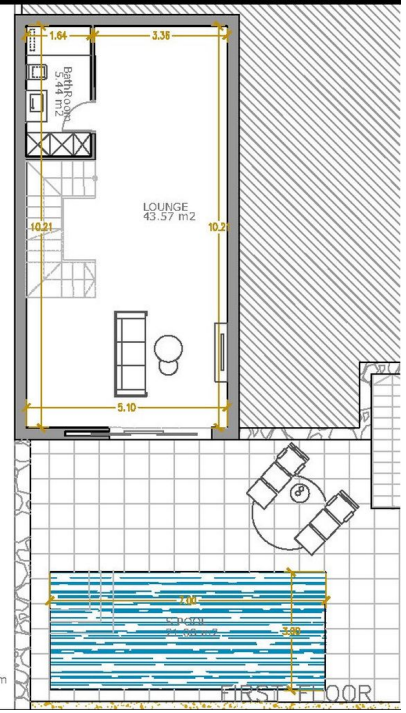
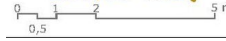
SECOND FLOOR

Living-kitchen	40,47 m ²
Bathroom 1	5,44 m ²
Stairs	4,52 m ²
Terrace	35,57 m ²

THIRD FLOOR

Bedroom 1	16,01 m ²
Bathroom 2	3,90 m ²
Corridor	4,29 m ²
Bathroom 2	3,60 m ²
Bedroom 2	9,31 m ²
Bedroom 3	8,64 m ²
Terrace	5,80 m ²

185,00 m² BUILT
 + 46,00 m² SOLARIUM
 + 35,00 m² TERRACE
266,00 m²



PLOT	AREA (SIZE)
328	240 m ²

FIRST FLOOR

Lounge	43,57 m ²
Stairs	4,52 m ²
Bathroom	5,44 m ²

SECOND FLOOR

Living-kitchen	40,47 m ²
Bathroom 1	5,44 m ²
Stairs	4,52 m ²
Terrace	35,57 m ²

THIRD FLOOR

Bedroom 1	16,01 m ²
Bedroom 2	3,90 m ²
Corridor	4,29 m ²
Bathroom 2	3,60 m ²
Bedroom 2	9,31 m ²
Bedroom 3	8,64 m ²
Terrace	5,80 m ²

185,00 m² BUILT
 + 46,00 m² SOLARIUM
 + 35,00 m² TERRACE
266,00 m²





Відскануйте QR-код, щоб відкрити початкову сторінку