





# Сучасна вілла в мальовничому районі Finestrat, з прекрасним краєвидом (122237)



**615 000 €**

-  Площа **107 м<sup>2</sup>**
-  Кімнат **3 спальні**
-  Меблі **Частково**
-  До моря: **3000 м**

📍 Локація: Іспанія, Аліканте

✈ До аеропорту: км

🏠 До центру міста: км

## Опції

- ✓ Балкон/Тераса
- ✓ Басейн
- ✓ Закрита територія

## Опис

**Сучасна вілла, розташована в мальовничому районі Finestrat**, на схилі з чудовим краєвидом, є ідеальним поєднанням комфорту та естетики.

Побудована у 2024 році, вона пропонує унікальну можливість жити у новобудові з високим рівнем зручностей.

**З загальним ділянкою в 352 м<sup>2</sup>**, вілла включає **три спальні, дві сучасні ванні кімнати**, простору вітальню і стильну американську кухню.

**Корисна площа вілли складає 90 м<sup>2</sup>, а побудована територія - 107 м<sup>2</sup>**, що створює комфортний простір для проживання.

**Відкрита тераса площею 85 м<sup>2</sup>** стане ідеальним місцем для відпочинку на свіжому повітрі, де можна насолоджуватися мальовничими краєвидами.

Вілла також оснащена **приватним басейном та каналною системою кондиціонування**, що забезпечує комфортну температуру у будь-яку пору року.

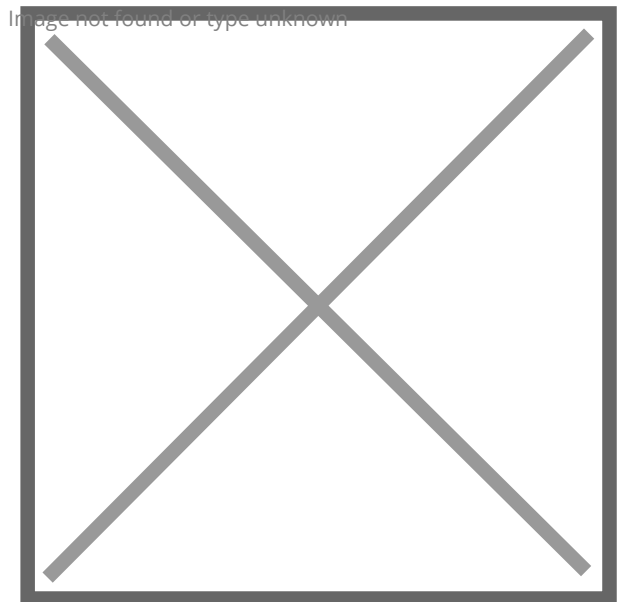
Високоякісні вікна з подвійним склінням та броньовані вхідні двері додають додаткову безпеку та теплоізоляцію.

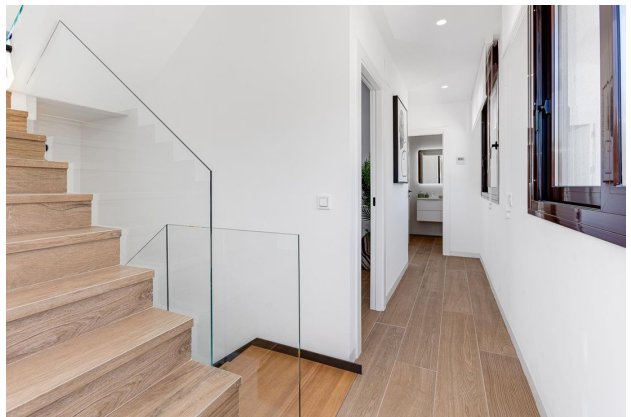
Вілла має зручне **паркування**, а відстань до моря всього 3 км, що робить її відмінним вибором для тих, хто цінує близькість до пляжу і при цьому віддає перевагу самоті і красі природи.

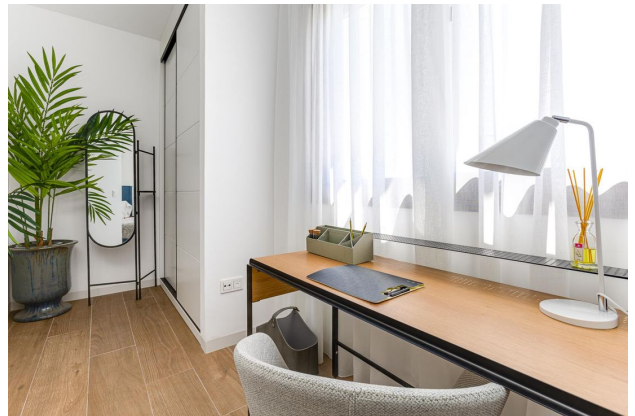
Цей будинок ідеально підійде для сімейного проживання або як інвестиція у комфортне життя на узбережжі Коста-Бланку.

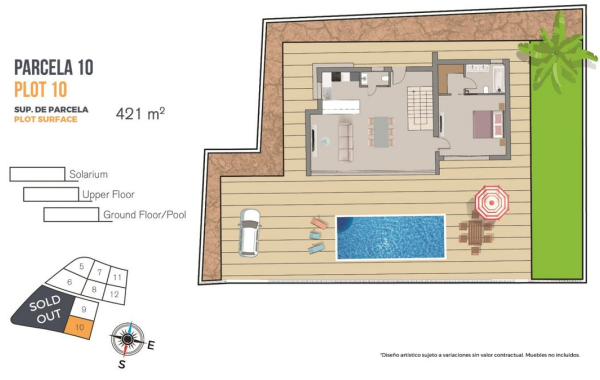
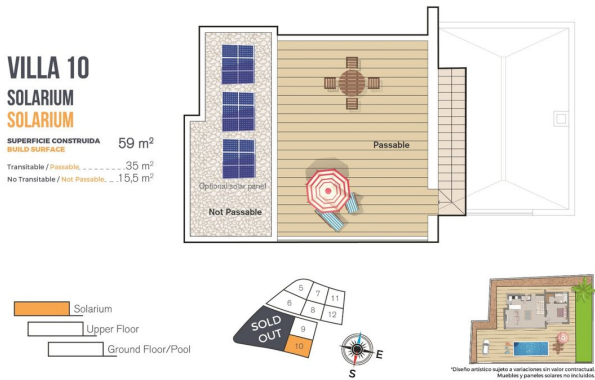
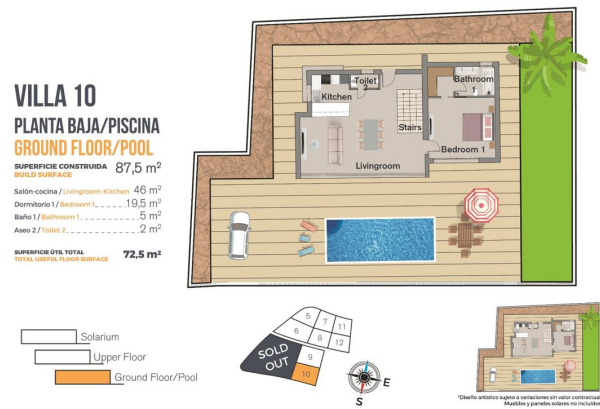
**Інформація оновлена: 10.09.2024 р.**

## Фотогалерея









# VILLA 10

## PLANTA ALTA

### UPPER FLOOR

**SUPERFICIE CONSTRUIDA**  
TOTAL BUILT SURFACE

**59 m<sup>2</sup>**

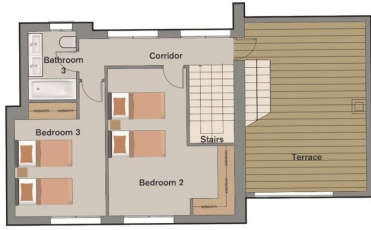
Pasillo / Corridor ..... 6 m<sup>2</sup>  
 Dormitorio 2 / Bedroom 2 ..... 19,5 m<sup>2</sup>  
 Baño 2 / Bathroom 3 ..... 4 m<sup>2</sup>  
 Dormitorio 3 / Bedroom 3 ..... 14 m<sup>2</sup>  
 Terraza / Terrace ..... 28 m<sup>2</sup>

**SUPERFICIE ÚTIL TOTAL**  
TOTAL USEFUL SURFACE

**43,5 m<sup>2</sup>**

**TERRAZA**  
Terrace

**27,5 m<sup>2</sup>**



- Solarium
- Upper Floor
- Ground Floor/Pool



\*Cualquier artículo sujeto a relaciones en valor contractual. Muebles y paredes sereno no incluido.