





Сучасна вілла в мальовничому районі Finestrat, з прекрасним краєвидом (122237)



615 000 €

-  Площа **107 м²**
-  Кімнат **3 спальні**
-  Меблі **Частково**
-  До моря: **3000 м**

📍 Локація: Іспанія, Аліканте

✈ До аеропорту: км

🏠 До центру міста: км

Опції

- ✓ Балкон/Тераса
- ✓ Басейн
- ✓ Закрита територія

Опис

Сучасна вілла, розташована в мальовничому районі Finestrat, на схилі з чудовим краєвидом, є ідеальним поєднанням комфорту та естетики.

Побудована у 2024 році, вона пропонує унікальну можливість жити у новобудові з високим рівнем зручностей.

З загальним ділянкою в 352 м², вілла включає **три спальні, дві сучасні ванні кімнати**, простору вітальню і стильну американську кухню.

Корисна площа вілли складає 90 м², а побудована територія - 107 м², що створює комфортний простір для проживання.

Відкрита тераса площею 85 м² стане ідеальним місцем для відпочинку на свіжому повітрі, де можна насолоджуватися мальовничими краєвидами.

Вілла також оснащена **приватним басейном та каналною системою кондиціонування**, що забезпечує комфортну температуру у будь-яку пору року.

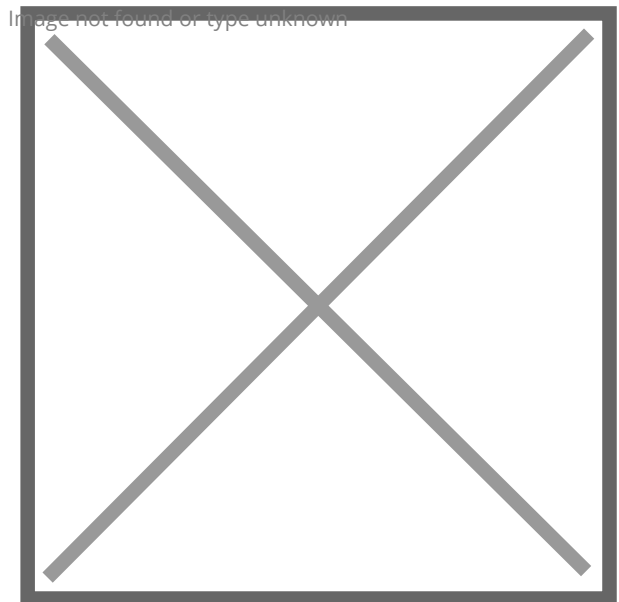
Високоякісні вікна з подвійним склінням та броньовані вхідні двері додають додаткову безпеку та теплоізоляцію.

Вілла має зручне **паркування**, а відстань до моря всього 3 км, що робить її відмінним вибором для тих, хто цінує близькість до пляжу і при цьому віддає перевагу самоті і красі природи.

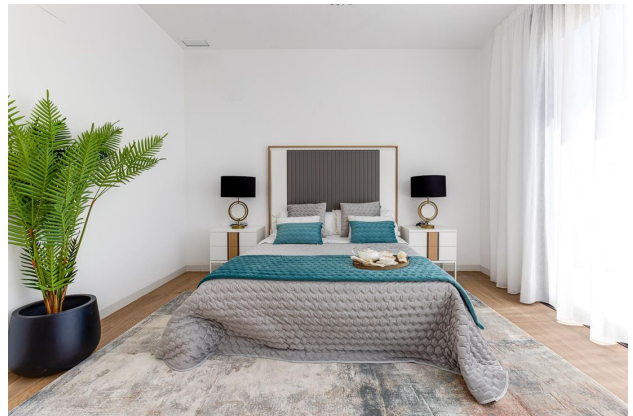
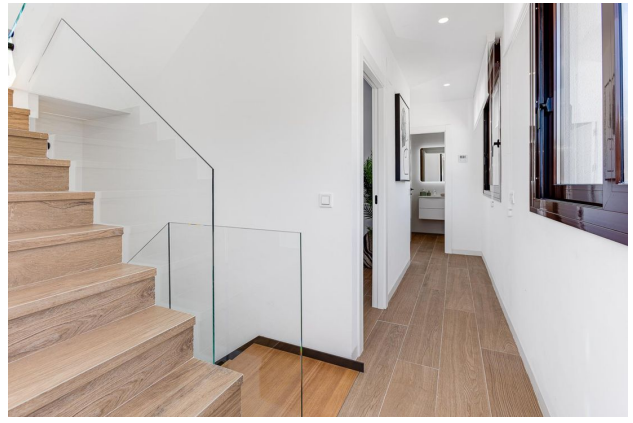
Цей будинок ідеально підійде для сімейного проживання або як інвестиція у комфортне життя на узбережжі Коста-Бланку.

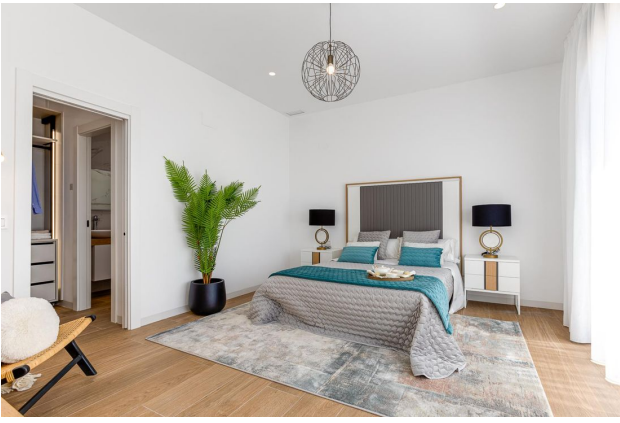
Інформація оновлена: 10.09.2024 р.

Фотогалерея





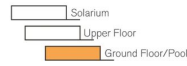
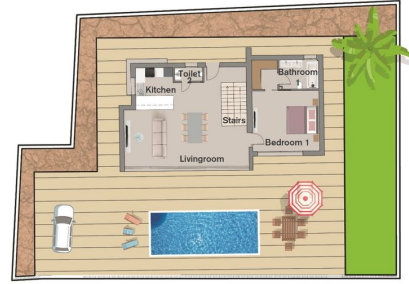






VILLA 10
PLANTA BAJA/PISCINA
GROUND FLOOR/POOL

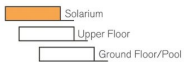
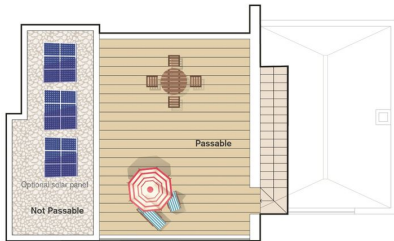
SUPERFICIE CONSTRUIDA
BUILD SURFACE **87,5 m²**
Salón cocina / Livingroom Kitchen 46 m²
Dormitorio 1 / Bedroom 1 19,5 m²
Baño 1 / Bathroom 1 5 m²
Aseo 2 / Toilet 2 2 m²
SUPERFICIE ÚTIL TOTAL
TOTAL USEFUL FLOOR SURFACE **72,5 m²**



*Diseño artístico sujeto a variaciones sin valor contractual. Muebles y paneles solares no incluidos.

VILLA 10
SOLARIUM

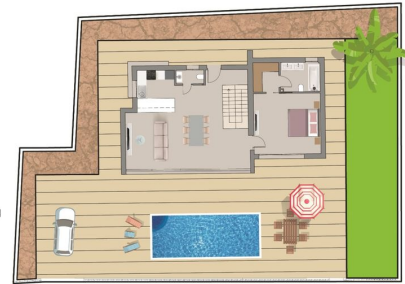
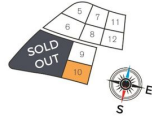
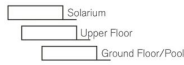
SUPERFICIE CONSTRUIDA
BUILD SURFACE **59 m²**
Transitable / Passable 35 m²
No Transitable / Not Passable, ... 15,5 m²



*Diseño artístico sujeto a variaciones sin valor contractual. Muebles y paneles solares no incluidos.

PARCELA 10
PLOT 10

SUP. DE PARCELA
PLOT SURFACE **421 m²**



*Diseño artístico sujeto a variaciones sin valor contractual. Muebles no incluidos.

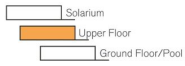
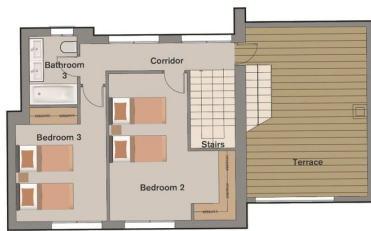
VILLA 10 PLANTA ALTA UPPER FLOOR

SUPERFICIE CONSTRUIDA
TOTAL BUILT SURFACE: **59 m²**

Pasillo / Corridor 6 m²
Dormitorio 2 / Bedroom 2 19,5 m²
Baño 2 / Bathroom 3 4 m²
Dormitorio 3 / Bedroom 3 14 m²
Terraza / Terrace 28 m²

SUPERFICIE ÚTIL TOTAL
TOTAL USABLE SURFACE: **43,5 m²**

TERRAZA
Terrace: **27,5 m²**



*Cada foto artística supone a relaciones en color contractuales.
Muebles y plantas se ven no incluidos.



Відскануйте QR-код, щоб відкрити початкову сторінку