






Вілла в мальовничому районі Сьєрра Кортіна, Фінестрат (124237)



795 000 €

-  Площа **198 м²**
-  Кімнат **3 спальні**
-  Меблі **Частково**
-  До моря: **м**
-  Локація: **Іспанія, Аліканте**

 До аеропорту: **км**

 До центру міста: **км**

Опції

- ✓ Балкон/Тераса
- ✓ Басейн
- ✓ Закрита територія
- ✓ Сад

Опис

Ця сучасна вілла в стилі модерн **з житловою площею 164 м²** ідеально поєднує простір, комфорт та чудові краєвиди.

В будинку передбачені **3 спальні, 3 ванні кімнати, 2 просторі тераси, солярій і приватний басейн.**

Панорамні вікна на південну сторону наповнюють будинок світлом, відкриваючи мальовничі **краєвиди на ліс, море та гори.**

Вілла на ділянці площею 479 м², де буде також розбитий гарний **сад**, встановлено систему сигналізації та передбачено **паркування** для 1 або 2 автомобілів за бажанням власника.

Ванна кімната має сучасну сантехніку, а відкрита кухня з островом повністю оснащена побутовою технікою високого класу.

Розташування вілли **у мальовничому районі Сьєрра Кортіна, Фінестрат**, на узбережжі Коста-Бланка, пропонує унікальне поєднання тиші середземноморської природи та зручності близькості до інфраструктури.

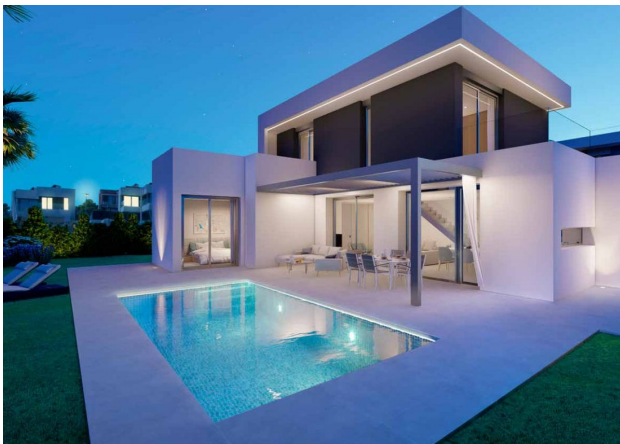
У радіусі 5 км знаходяться піщані пляжі Плайя Поніенте та Ла Кала, тематичні парки, торгові центри, ресторани, британські школи та готелі.

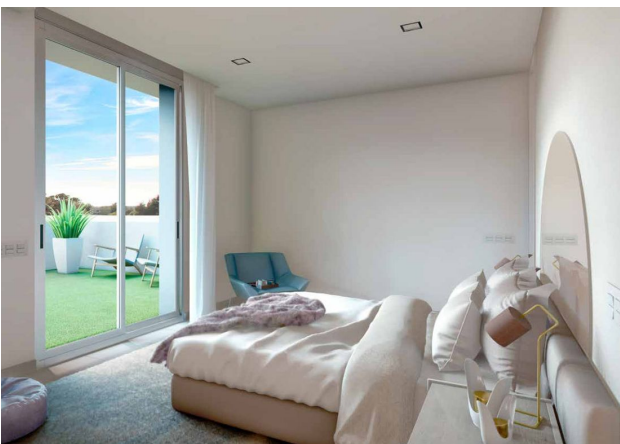
У комплексі власники можуть скористатися **спортивними майданчиками, СПА, полем для гольфу та послугами цілодобової охорони.**

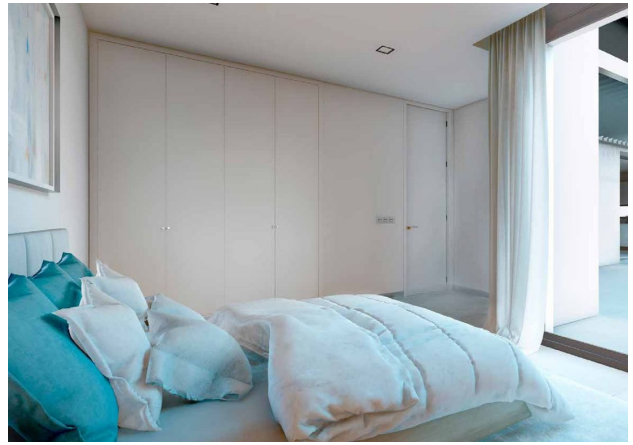
Цей проект пропонує житло високої якості, побудоване з урахуванням комфорту та сучасних стандартів, із завершенням будівництва у вересні 2024 року.

Інформація оновлена: 10.09.2024 р.

Фотогалерея







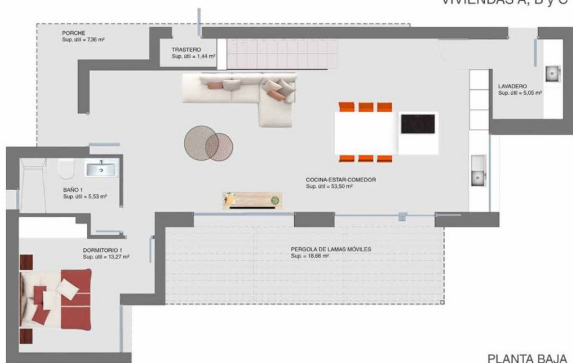
VIVIENDAS D y E



PLANTA BAJA



VIVIENDAS A, B y C



PLANTA BAJA

