

Просторий таунхаус в Сан-Хуан-де-Аліканте (185237)



629 000 €

-  Площа **205 м²**
-  Кімнат **4 спальні**
-  Меблі **Частково**
-  До моря: **3000 м**
-  Локація: **Іспанія, Аліканте**
-  До аеропорту: **км**
-  До центру міста: **км**

Опції

- ✓ Балкон/Тераса
- ✓ Басейн
- ✓ Закрита територія

Опис

Чудовий таунхаус з 4 спальнями розташований у мальовничому місті **Sant Joan d'Alacant**.

Цей сучасний будинок пропонує всі умови для комфортного проживання та якісного відпочинку.

Зручно розташований всього **за 3 км від моря**, він ідеально поєднує спокійну атмосферу з близькістю до пляжів та міських зручностей.

Площа ділянки складає 165 м², а житлова площа - 205 м².

Будинок обладнаний сучасною **американською кухнею**, ідеальною для сімейних вечерь та зустрічей із друзями.

З вікон відкриваються краєвиди на вулицю, а відкрита **тераса** стане чудовим місцем для відпочинку на свіжому повітрі.

Таунхаус включає **3 ванні кімнати** та оснащений **системою опалення та кондиціювання "тепло/холод"**, забезпечуючи комфорт у будь-яку пору року.

Вбудовані рішення, такі як подвійне скління, захисні двері та обгороджена ділянка, гарантують безпеку та енергоефективність.

Додаткові вигоди включають таке: **басейн**, зовнішній душ та місце для зберігання речей.

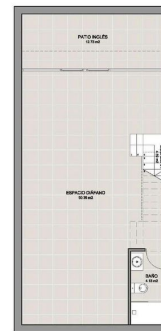
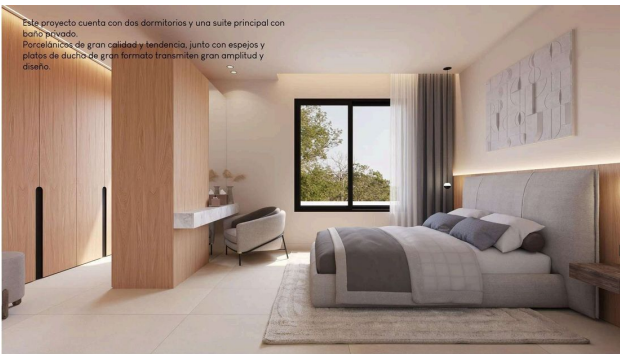
На території будинку передбачено **паркування**, що додає зручності для власників.

Цей таунхаус - ідеальний вибір для тих, хто шукає сучасне житло в тихому районі з легким доступом до моря та всієї необхідної інфраструктури.

Інформація оновлена: 12.09.2024 р.

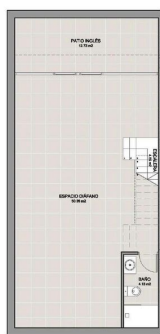
Фотогалерея





PLANTAS VIVENDA 3

SUP. CONSTRUIDA PS	69,91 m ²
SUP. TOTAL CONSTRUIDA	205,8 m ²
SUP. PARCELA	199,65 m ²



PLANTAS VIVENDA 3

SUP. CONSTRUIDA PS	69,91 m ²
SUP. TOTAL CONSTRUIDA	205,8 m ²
SUP. PARCELA	199,65 m ²



PLANTAS VIVENDA 3

SUP. CONSTRUIDA PB	69,91 m ²
SUP. TOTAL CONSTRUIDA	135,89 m ²
SUP. PARCELA	164,50 m ²



PARCELA

PARCELA VIV. 1	190,65 m ²
PARCELA VIV. 2	165,72 m ²
PARCELA VIV. 3	164,50 m ²
PARCELA VIV. 4	214,46 m ²
SUP. PARCELA	1.087,50 m ²