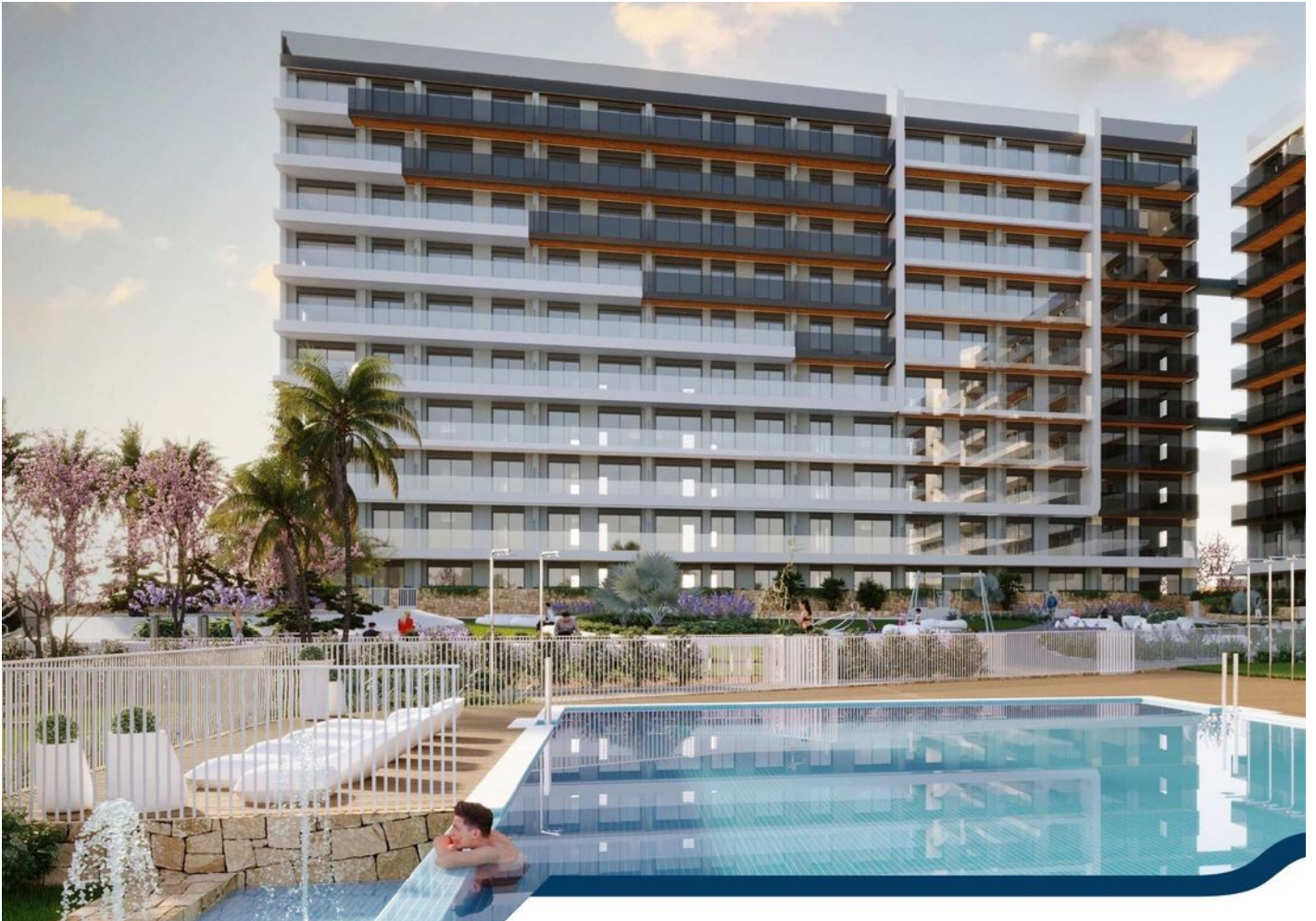


Сучасні апартаменти в Пунта Пріма, Торрев'єха (196237)



394 000 €

-  Площа **116 м²**
-  Кімнат **3 спальні**
-  Меблі **Частково**
-  До моря: **400 м**
-  Локація: **Іспанія, Торрев'єха**
-  До аеропорту: **км**

 До центру
міста:

км

Опції

- ✓ Балкон/Тераса
- ✓ Басейн
- ✓ Закрита територія
- ✓ Ліфт
- ✓ Дитячий майданчик

Опис

Відкрийте собі унікальну можливість стати власником розкішного житла в новому житловому комплексі, розташованому в Пунта Пріма, всього в 400 метрах від пляжу.

Цей проект включає 220 квартир різних типологій, пропонуючи ідеальні умови для комфортного та сучасного життя на узбережжі.

Основні характеристики:

- **Тип нерухомості:** Пентхаус
- **Спальні:** 3 просторі спальні, що забезпечують комфортне проживання для всієї родини.
- **Ванні кімнати:** 2 сучасні ванні кімнати з якісним оздобленням.
- **Корисна площа:** 99 м², включаючи простору вітальню та американську кухню, що ідеально підходить для сімейних зустрічей.
- **Тераса:** 19 м² критої тераси з чудовим видом на зелені зони та панорамними видами на море.
- **Поверх:** 8-й, що забезпечує чудові види та додаткову усамітнення.
- **Будівництво:** Завершення будівництва заплановане на літо 2025 року.

Зручності та інфраструктура:

- **Загальні зони:** Житловий комплекс має вражаючі загальні зони, що включають великі сади, головний басейн, басейн для плавання з підігрівом, дитячий басейн, джакузі, тренажерний зал з сучасними тренажерами, сауну, і майданчики для активного відпочинку, такі як корт для паддл-тенісу, петанк, шахи, настільний теніс та дитячий ігровий майданчик.
- **Паркування:** Включено приватне паркування з встановленим підзарядженням для електромобілів.
- **Кондиціонер:** Канальна система кондиціонування забезпечить комфортну температуру будь-якої пори року.
- **Сховище та пральня:** Для зручності зберігання та догляду за речами.
- **Подвійне скління та захисні двері:** Гарантія безпеки та енергоефективності.
- **Ліфт:** Сучасний ліфт забезпечує легкий доступ до всіх поверхів.

Переваги:

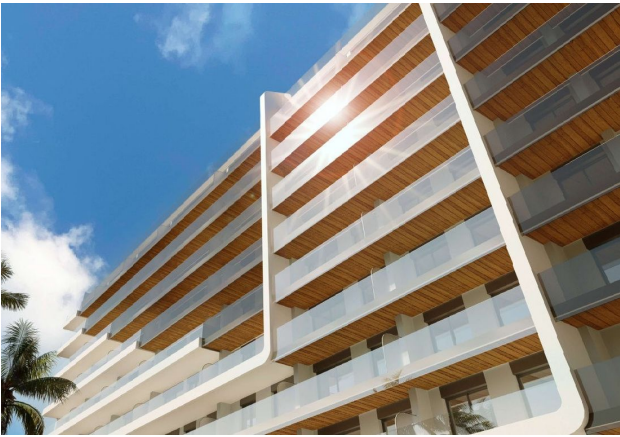
Ці пентхауси, орієнтовані на південь, пропонують незабутні краєвиди на море та забезпечують максимальне використання природного світла. Ви також можете вибрати квартири на нульовому поверсі з приватним садом або інші варіанти планування з двома або трьома спальнями.

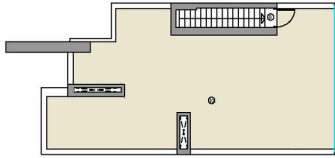
Цей житловий комплекс – ідеальне місце для тих, хто шукає баланс між спокоєм та активним способом життя.

Інформація оновлена: 26.09.2024 р.

Фотогалерея







VIVIENDA TIPO 1A /HOUSE TYPE

867,54 m² (9262,40 ft²)
 97,15 m² (1051,80 ft²)

SUPERFICIES ÚTILES / ÚSEFUL AREA

CANTON DE GUAYASACALIN	
1	HAB. (DORMITORIO) 113,40 m ²
2	BANÍO (W.C.) 12,40 m ²
3	COMEDOR (DINING ROOM) 42,40 m ²
4	COCINA (KITCHEN) 18,40 m ²
5	ÁREA DE ESTACIONAMIENTO 13,40 m ²
6	ÁREA DE PASADIZOS 18,40 m ²
7	ÁREA DE SERVICIOS 13,40 m ²
8	ÁREA DE PASADIZOS 13,40 m ²
9	ÁREA DE PASADIZOS 13,40 m ²

CANTON DE GUAYASACALIN - ÚTIL Y TOTAL AREA

1	ÁREA ÚTIL CONSTRUIDA 308,40 m ²
2	ÁREA ÚTIL CONSTRUIDA 308,40 m ²
3	ÁREA ÚTIL CONSTRUIDA 308,40 m ²
4	ÁREA ÚTIL CONSTRUIDA 308,40 m ²
5	ÁREA ÚTIL CONSTRUIDA 308,40 m ²
6	ÁREA ÚTIL CONSTRUIDA 308,40 m ²
7	ÁREA ÚTIL CONSTRUIDA 308,40 m ²
8	ÁREA ÚTIL CONSTRUIDA 308,40 m ²
9	ÁREA ÚTIL CONSTRUIDA 308,40 m ²

SUPERFICIE CONSTRUIDAS RESULT AREA

1	ÁREA ÚTIL CONSTRUIDA 308,40 m ²
2	ÁREA ÚTIL CONSTRUIDA 308,40 m ²
3	ÁREA ÚTIL CONSTRUIDA 308,40 m ²
4	ÁREA ÚTIL CONSTRUIDA 308,40 m ²
5	ÁREA ÚTIL CONSTRUIDA 308,40 m ²
6	ÁREA ÚTIL CONSTRUIDA 308,40 m ²
7	ÁREA ÚTIL CONSTRUIDA 308,40 m ²
8	ÁREA ÚTIL CONSTRUIDA 308,40 m ²
9	ÁREA ÚTIL CONSTRUIDA 308,40 m ²



0 1 2 3 4 5m



mayo 2024

100 VIVIENDAS EN FIRTA FIRMA.

EL DISEÑO DE ESTAS VIVIENDAS TIPO ES UN SERVICIO TECNICO DEL PROYECTO DE CONSTRUCCION Y SE ENTIENDE QUE EL CLIENTE ASUME LA RESPONSABILIDAD DE LOS DATOS Y RESULTADOS DE LOS ANÁLISIS Y CÁLCULOS REALIZADOS. EL DISEÑO DE ESTAS VIVIENDAS TIPO ES UN SERVICIO TECNICO DEL PROYECTO DE CONSTRUCCION Y SE ENTIENDE QUE EL CLIENTE ASUME LA RESPONSABILIDAD DE LOS DATOS Y RESULTADOS DE LOS ANÁLISIS Y CÁLCULOS REALIZADOS.