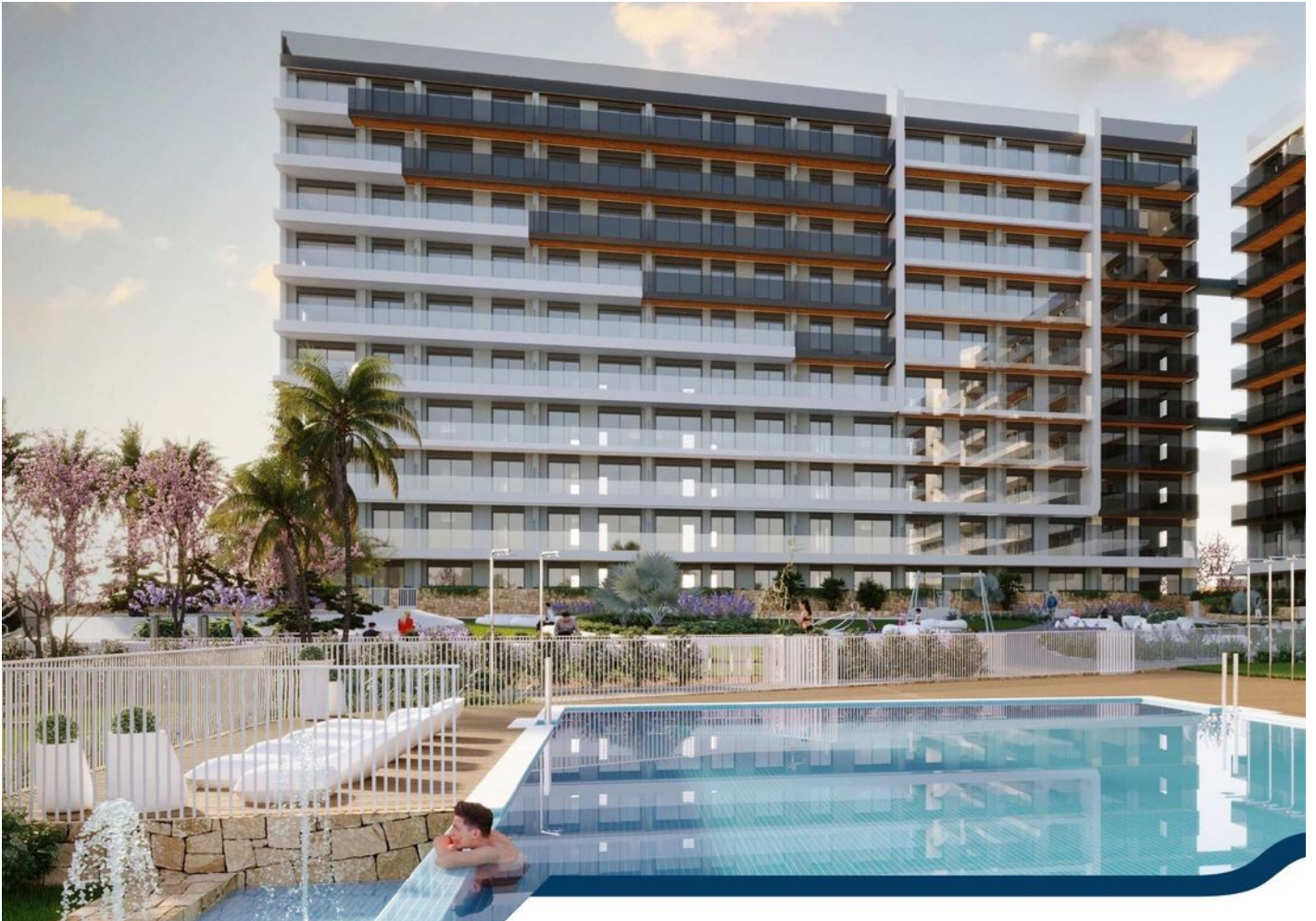


# Сучасні апартаменти в Пунта Пріма, Торрев'єха (196237)



**394 000 €**

-  Площа **116 м<sup>2</sup>**
-  Кімнат **3 спальні**
-  Меблі **Частково**
-  До моря: **400 м**
-  Локація: **Іспанія, Торрев'єха**
-  До аеропорту: **км**

 До центру  
міста:

км

## Опції

- ✓ Балкон/Тераса
- ✓ Басейн
- ✓ Закрита територія
- ✓ Ліфт
- ✓ Дитячий майданчик

## Опис

Відкрийте собі унікальну можливість стати власником розкішного житла в новому житловому комплексі, розташованому в Пунта Пріма, всього в 400 метрах від пляжу.

Цей проект включає 220 квартир різних типологій, пропонуючи ідеальні умови для комфортного та сучасного життя на узбережжі.

### Основні характеристики:

- **Тип нерухомості:** Пентхаус
- **Спальні:** 3 просторі спальні, що забезпечують комфортне проживання для всієї родини.
- **Ванні кімнати:** 2 сучасні ванні кімнати з якісним оздобленням.
- **Корисна площа:** 99 м<sup>2</sup>, включаючи простору вітальню та американську кухню, що ідеально підходить для сімейних зустрічей.
- **Тераса:** 19 м<sup>2</sup> критої тераси з чудовим видом на зелені зони та панорамними видами на море.
- **Поверх:** 8-й, що забезпечує чудові види та додаткову усамітнення.
- **Будівництво:** Завершення будівництва заплановане на літо 2025 року.

### Зручності та інфраструктура:

- **Загальні зони:** Житловий комплекс має вражаючі загальні зони, що включають великі сади, головний басейн, басейн для плавання з підігрівом, дитячий басейн, джакузі, тренажерний зал з сучасними тренажерами, сауну, і майданчики для активного відпочинку, такі як корт для паддл-тенісу, петанк, шахи, настільний теніс та дитячий ігровий майданчик.
- **Паркування:** Включено приватне паркування з встановленим підзарядженням для електромобілів.
- **Кондиціонер:** Канальна система кондиціювання забезпечить комфортну температуру будь-якої пори року.
- **Сховище та пральня:** Для зручності зберігання та догляду за речами.
- **Подвійне скління та захисні двері:** Гарантія безпеки та енергоефективності.
- **Ліфт:** Сучасний ліфт забезпечує легкий доступ до всіх поверхів.

### **Переваги:**

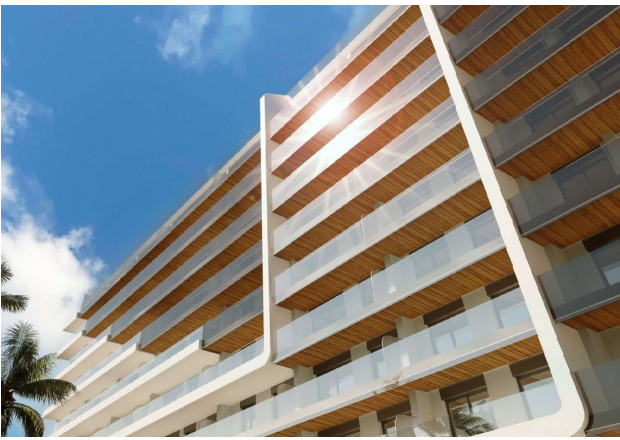
Ці пентхауси, орієнтовані на південь, пропонують незабутні краєвиди на море та забезпечують максимальне використання природного світла. Ви також можете вибрати квартири на нульовому поверсі з приватним садом або інші варіанти планування з двома або трьома спальнями.

Цей житловий комплекс – ідеальне місце для тих, хто шукає баланс між спокоєм та активним способом життя.

**Інформація оновлена: 26.09.2024 р.**

## **Фотогалерея**









Відскануйте QR-код, щоб відкрити початкову сторінку