






Сучасна квартира в новобудові в Пунта-Прима, всього за 400 метрів від моря (198237)



304 000 €

-  Площа **88 м²**
-  Кімнат **2 спальні**
-  Меблі **Частково**
-  До моря: **400 м**
-  Локація: **Іспанія, Торрев'єха**

✈ До аеропорту: км

🏠 До центру міста: км

Опції

- ✓ Балкон/Тераса
- ✓ Басейн
- ✓ Закрита територія
- ✓ Охорона
- ✓ Ліфт
- ✓ Дитячий майданчик

Опис

Затишна 2-кімнатна квартира з 2 ванними кімнатами, розташована на п'ятому поверсі, є ідеальним поєднанням комфорту і стилю.

Загальна площа квартири становить 88 м², з яких 77 м² припадає на корисну площу. Південна орієнтація гарантує гарне освітлення протягом усього дня, а простора тераса площею 14 м² відкриває вид на зелену зону.

Квартира оснащена сучасними зручностями, включаючи американську кухню, каналний кондиціонер і систему опалення на базі теплового насоса.

Додатково в квартирі передбачені **пральня, комора** та подвійне скління для максимального комфорту.

Житловий комплекс пропонує широкий спектр зручностей, включаючи **літній басейн, зимовий басейн з підігрівом, дитячий басейн, джакузі, тренажерний зал та сауну**.

Для любителів активного відпочинку тут є **майданчики для гри в шахи, настільний теніс, паддл-теніс та петанк**. Також передбачено **дитячий ігровий майданчик та парковка для велосипедів**.

Комплекс складається з 220 квартир різних планувань, від квартир на першому поверсі з власними садами до розкішних пентхаусів з приватними соляріями та видом на море. Мінімальні ціни на етапі будівництва, паркувальне місце та комора включені у вартість.

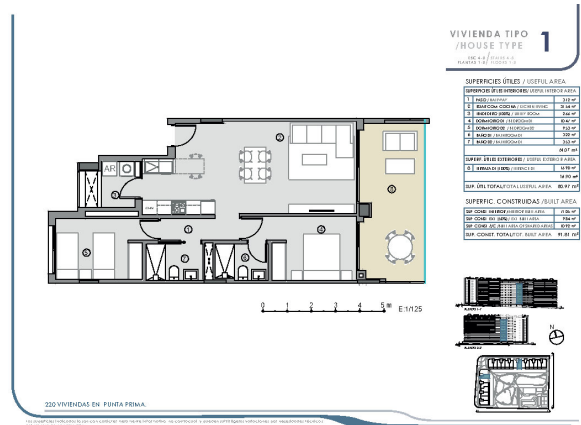
Завершення будівництва планується на літо 2026 року з можливістю розстрочення платежу на весь період будівництва.

Не пропустіть шанс придбати затишне житло в одному з найкращих районів Торрев'єхи, що ідеально підходить як для постійного проживання, так і для відпочинку!

Інформація оновлена: 27.09.2024 р.

Фотогалерея







Відскануйте QR-код, щоб відкрити початкову сторінку