

Апартаменти в ультрасучасному кондомініумі на Пхукеті (011493)



116 500 € - 531 700 €

🏠 Площа **34 м² - 165 м²**

Студія

🏠 Кімнат **1 спальня**

2 спальні

3 спальні

🪑 Меблі **Повна**

- 🌊 До моря: 700 м
- 📍 Локація: Таїланд, Phuket
- ✈ До аеропорту: км
- 🏙 До центру міста: км

Опції

- ✓ Вид на море
- ✓ С мебелю
- ✓ "Умный дом"
- ✓ Балкон/Тераса
- ✓ Басейн
- ✓ Закрита територія
- ✓ Розтермінування під 0%
- ✓ Охорона
- ✓ Подземный паркинг
- ✓ Ліфт

Опис

Унікальний житловий комплекс на Пхукеті, створений для тих, хто цінує повноцінне життя в гармонії та балансі. Цей ексклюзивний проект втілює всі потреби сучасної людини, пропонуючи максимальний комфорт та натхнення у кожному куточку.

Розташований всього за 700 метрів від мальовничого білого пляжу, комплекс оточений чудовою зеленню, яка підкреслює його зв'язок із природою.

Поєднання витончених деталей та повністю натуральних матеріалів, таких як дерево, камінь та текстиль, створює унікальну атмосферу, де кожен елемент продуманий до

дрібниць. Власне меблеве виробництво гарантує високу якість виконання, а чудові краєвиди на море з вікон апартаментів додають особливої чарівності цьому місцю.

Інфраструктура комплексу продумана так, щоб задовольнити будь-які запити.

Мальовничі алеї для прогулянок, великий басейн з морською водою та баром, ресторан із сучасною кухнею, бар на даху та біля басейну, аюрведичний центр, спортивний зал, кінотеатр та зона для переговорів – тут все створено для вашого комфорту та насолоди. Особливу увагу приділено і дітям: для них передбачені ігрові кімнати, дитячий клуб та зона PlayStation.

Чудовий ландшафтний дизайн прогулянкових зон дозволяє насолодитися не лише красою природи, а й отримати максимальне естетичне задоволення. Комплекс також пропонує **преміум консьєрж-сервіс, медичний центр, коворкінг та бізнес-підтримку**, щоб зробити ваше життя тут ще більш зручним та насиченим.

Комплекс розташований в ідеальній локації між пляжами Равай та Найхарн, з легким доступом до найкращих ресторанів, шкіл, дитячих парків та інших важливих об'єктів інфраструктури.

Типи апартаментів:

- **Студії:** від 33,5 m², ціна **від \$ 125 000**
- **Односпальні:** від 57,5 m², ціна **від \$ 190 000**
- **Двоспальні:** від 110m², ціна **від \$360 000**
- **Триспальні:** від 165m², ціна **від \$ 570 000**

Кожне житло здається "під ключ", включаючи меблі та техніку.

Доступні різні варіанти права власності, включаючи **лізхолд на 90 років** з можливістю переоформлення у фріхолд.

План оплати:

- **5%** – депозит
- **25%** – **початковий внесок**, який вноситься протягом місяця після бронювання
- Наступні платежі обговорюються індивідуально, залежно від ваших переваг та можливостей

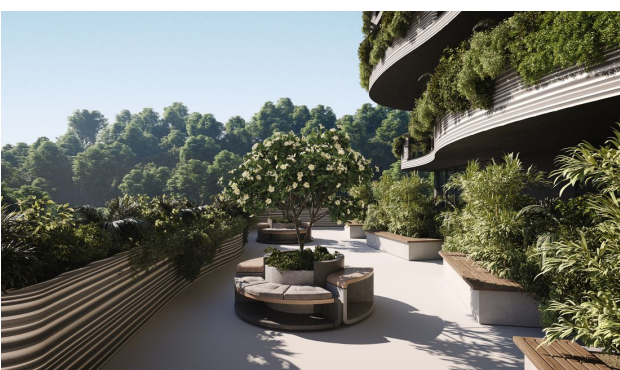
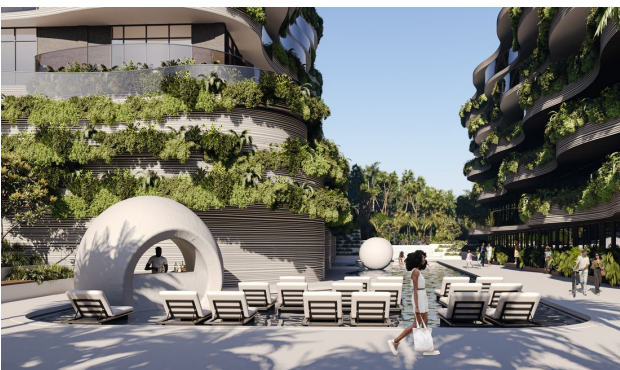
Будівництво розпочалося у квітні 2024 року, а **вручення ключів заплановано на перший квартал 2026 року.**

Не пропустіть шанс стати частиною цього чудового проекту на Пхукеті, де кожен день наповнений гармонією, красою та комфортом.

Інформація оновлена: 27.09.2024 р.

Фотогалерея



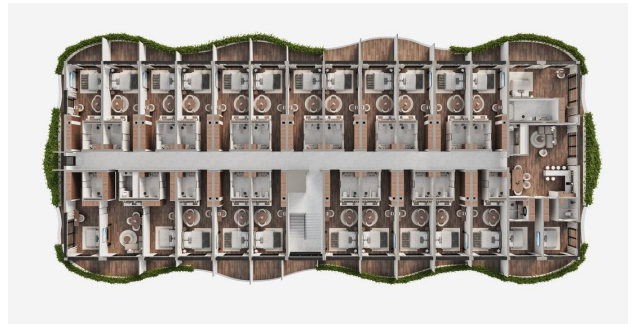
















Відскануйте QR-код, щоб відкрити початкову сторінку