




Сучасний будинок з видом на долину в районі Balcón de Finestrat (203237)



372 000 €

-  Площа **176 м²**
-  Кімнат **3 спальні**
-  Меблі **Частково**
-  До моря: **7000 м**
-  Локація: **Іспанія, Аліканте**
-  До аеропорту: **км**

 До центру
міста: **7** км

Опції

- ✓ Балкон/Тераса
- ✓ Басейн
- ✓ Закрита територія
- ✓ Гараж
- ✓ Сад
- ✓ Дитячий майданчик

Опис

Представляємо новий **просторий таунхаус з 3 спальнями та 3 ванними кімнатами** в районі Balcón de Finestrat, **всього за 7 км від моря** і за 5 хвилин їзди від пляжів Бенідорма та бухти Фінестрат.

З площею 176 м², цей будинок поєднує зручне планування, сучасний дизайн і види на долину, **приватні сади і загальний басейн.**

Кухня відкритого американського типу обладнана для зручності, а простора вітальня веде на **відкриту та криту тераси загальною площею 16 м².**

У будинку передбачений **тепловий насос для опалення, канална система кондиціонування, подвійне скління, гараж**, комора та зовнішній душ.

Мешканці зможуть насолоджуватися **комунальним басейном, зеленими зонами відпочинку та дитячим майданчиком.**

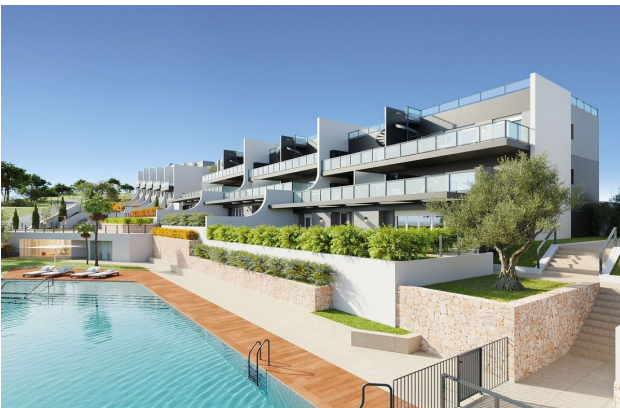
Комплекс знаходиться в оточенні природи, але при цьому всього за кілька хвилин їзди від всієї необхідної інфраструктури: торгового центру La Marina, ресторанів, міжнародних шкіл, полів для гольфу та найкращих пляжів Коста Бланки.

Термін закінчення будівництва – травень 2025 року, з можливістю розстрочення на період будівництва та банківською гарантією на сплачені суми.

Цей таунхаус - ідеальне місце як для життя, так і для вигідної інвестиції.

Інформація оновлена: 30.09.2024 р.

Фотогалерея







BALCÓN DE FINESTRAT

Vivienda N° 32

SUP. ÚTIL TOTAL 270.21 m²
 SUP. COBERTA TOTAL 316.84 m²
 SUP. PARCELA PRIVADA 146.94 m²

M ²	ESTANCIAS	S. S. INT.	S. C. INT.
1	PLACONCOMEDOR-COCINA	36,11 m ²	40,17 m ²
2	DORMITORIO	12,80 m ²	13,47 m ²
3	DORMITORIO	12,80 m ²	13,47 m ²
4	DORMITORIO	13,57 m ²	13,11 m ²
5	DORMITORIO	14,99 m ²	15,83 m ²
6	W.C.	4,86 m ²	7,32 m ²
7	BANÍO	3,81 m ²	4,64 m ²
8	BANÍO	2,57 m ²	3,34 m ²
9	BANÍO	3,51 m ²	4,64 m ²
10	BAÑADO	1,55 m ²	2,11 m ²
11	W.C.	1,78 m ²	2,34 m ²
12	W.C.	1,88 m ²	2,34 m ²
13	PORCHEROS	4,86 m ²	4,81 m ²
14	W.C.	1,88 m ²	2,34 m ²
15	PORCHEROS	12,26 m ²	13,45 m ²

M ²	ESTANCIAS	S. S. EXT.	S. C. EXT.
16	TERRAZA/ABRIGADERA	6,74 m ²	11,61 m ²
17	TERRAZA	6,92 m ²	45,71 m ²
18	PORCHEROS	7,36 m ²	7,31 m ²
19	PORCHEROS	14,63 m ²	14,63 m ²

Figura del proyecto según las Normas Argentinas. Se consideran los niveles y niveles superiores al terreno de proyecto.

Se indican los metros cuadrados construidos en los cuadros de superficies interiores y exteriores.

BLOQUE 03

BALCÓN DE FINESTRAT

Vivienda N° 32

SUP. ÚTIL TOTAL 270.21 m²
 SUP. COBERTA TOTAL 316.84 m²
 SUP. PARCELA PRIVADA 146.94 m²

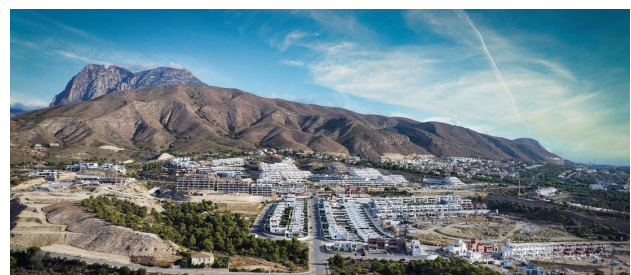
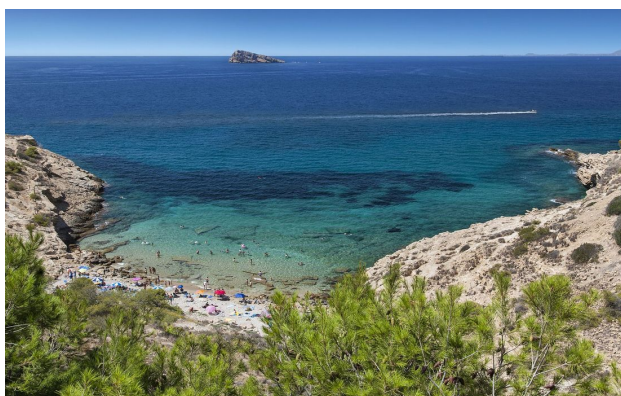
M ²	ESTANCIAS	S. S. INT.	S. C. INT.
1	PLACONCOMEDOR-COCINA	36,11 m ²	40,17 m ²
2	DORMITORIO	12,80 m ²	13,47 m ²
3	DORMITORIO	12,80 m ²	13,47 m ²
4	DORMITORIO	13,57 m ²	13,11 m ²
5	DORMITORIO	14,99 m ²	15,83 m ²
6	W.C.	4,86 m ²	7,32 m ²
7	BANÍO	3,81 m ²	4,64 m ²
8	BANÍO	2,57 m ²	3,34 m ²
9	BANÍO	3,51 m ²	4,64 m ²
10	BAÑADO	1,55 m ²	2,11 m ²
11	W.C.	1,78 m ²	2,34 m ²
12	W.C.	1,88 m ²	2,34 m ²
13	PORCHEROS	4,86 m ²	4,81 m ²
14	W.C.	1,88 m ²	2,34 m ²
15	PORCHEROS	12,26 m ²	13,45 m ²

M ²	ESTANCIAS	S. S. EXT.	S. C. EXT.
16	TERRAZA/ABRIGADERA	6,74 m ²	11,61 m ²
17	TERRAZA	6,92 m ²	45,71 m ²
18	PORCHEROS	7,36 m ²	7,31 m ²
19	PORCHEROS	14,63 m ²	14,63 m ²

Figura del proyecto según las Normas Argentinas. Se consideran los niveles y niveles superiores al terreno de proyecto.

Se indican los metros cuadrados construidos en los cuadros de superficies interiores y exteriores.

BLOQUE 03





Відскануйте QR-код, щоб відкрити початкову сторінку