

Сучасний дуплекс за 520 метрів від пляжу Клеопатри в комплексі з розкішною інфраструктурою (41500)



187 000 €

| | |
|---|------------------------------|
|  Площа | 103 м ² |
|  Кімнат | 2+1 пентхаус |
|  Меблі | Частково |
|  До моря: | 520 м |
|  Локація: | Туреччина, Аланія, Клеопатра |
|  До аеропорту: | 40 км |
|  До центру міста: | 1 км |

Опції

- ✓ Балкон/Тераса
- ✓ Басейн
- ✓ Закрита територія
- ✓ Розтермінування під 0%
- ✓ Охорона
- ✓ Ліфт
- ✓ Дитячий майданчик
- ✓ Генератор

Опис

Унікальний дуплекс розташований всього за 520 метрів від знаменитого пляжу Клеопатри, що робить його ідеальним варіантом для тих, хто цінує близькість до моря та активне міське життя.

Прогулянка до пляжу займе лише 8-9 хвилин. Комплекс оточений розвиненою міською інфраструктурою, а також надає безліч зручностей прямо на закритій території.

Апартамент площею 103 м² з плануванням 2+1 дуплекс розташований на 5 і 6 поверхах, що забезпечує чудові краєвиди на навколишній ландшафт.

Завершення будівництва заплановано на жовтень 2024 року, з можливістю оформлення розстрочки на 6 місяців, що робить покупку доступнішою та зручнішою.

Інфраструктура комплексу:

- Закрита територія, що складається із 4 блоків з 96 квартирами.
- Великий відкритий басейн та дитячий басейн для літнього відпочинку.
- Простора зона для відпочинку з сауною, паровою кімнатою та тренажерним залом.
- Дитяча ігрова кімната, зони для пінболу та настільного тенісу.
- Затишний кафетерій, альтанки для барбекю та зона відпочинку на відкритому повітрі.
- Відкрите паркування та відеоспостереження 24/7 для вашої безпеки.

Внутрішнє облаштування квартири:

- Сталеві двері із відеодомофоном для контролю доступу.
- Підвісні стелі та приховане освітлення, що створює затишну атмосферу.
- Підлоги з керамічної плитки, стіни покриті фарбою, що миється.
- Вікна з подвійним склінням для шумової ізоляції та комфортного проживання.
- Повністю обладнана ванна кімната та сучасний кухонний гарнітур.

Крім того, придбання квартири в цьому комплексі дає можливість отримання посвідки на проживання, що є великою перевагою для тих, хто планує тривале перебування або інвестування в цьому популярному районі.

Розташування:

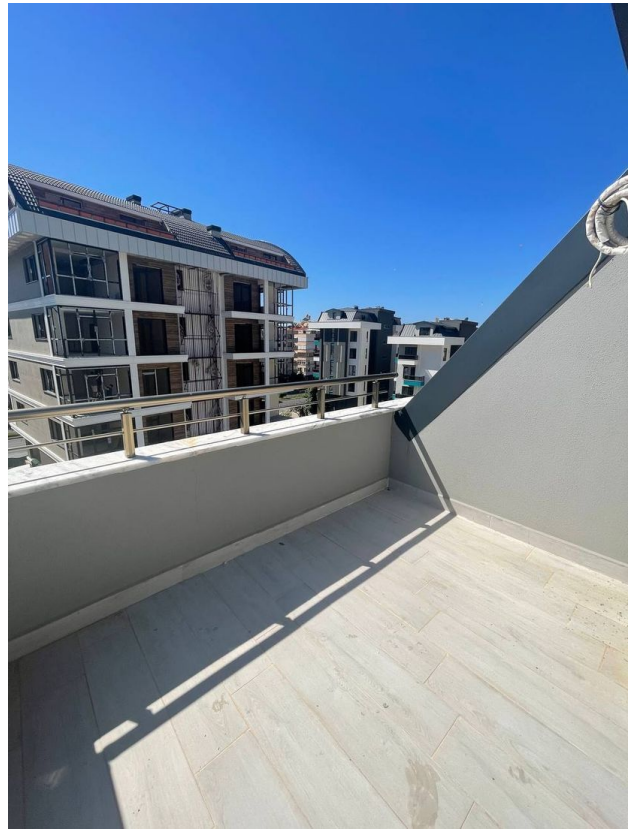
- Всього за 2 км від історичного центру Аланії, пристані та фортеці.
- 800 метрів від парку атракціонів Alanya Funfair.
- У пішій доступності знаходяться магазини, супермаркети, ринок, школи, ресторани та медичні установи.

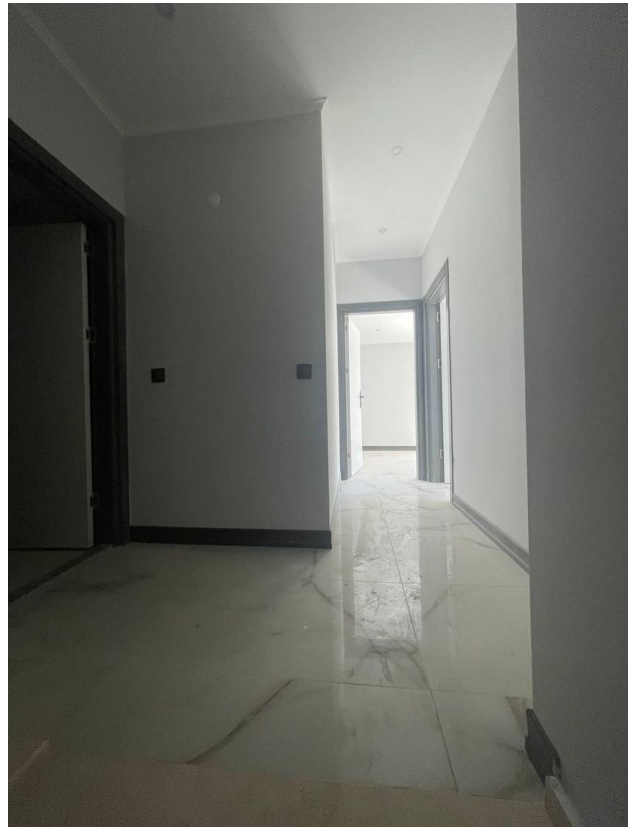
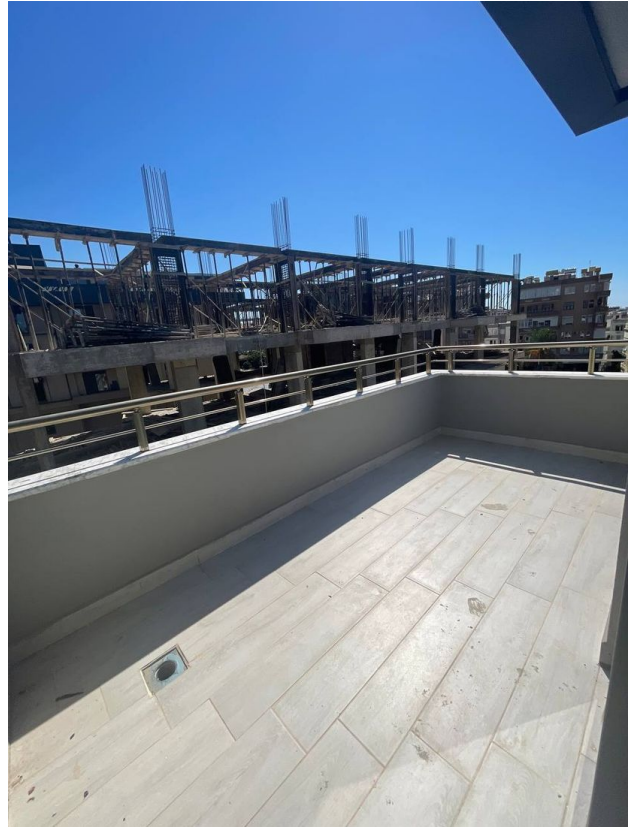
Цей комплекс поєднує в собі комфорт, безпеку та вигідні інвестиційні перспективи, надаючи вам чудову можливість для стабільного доходу та зростання капіталу в одному з найпривабливіших районів Аланії.

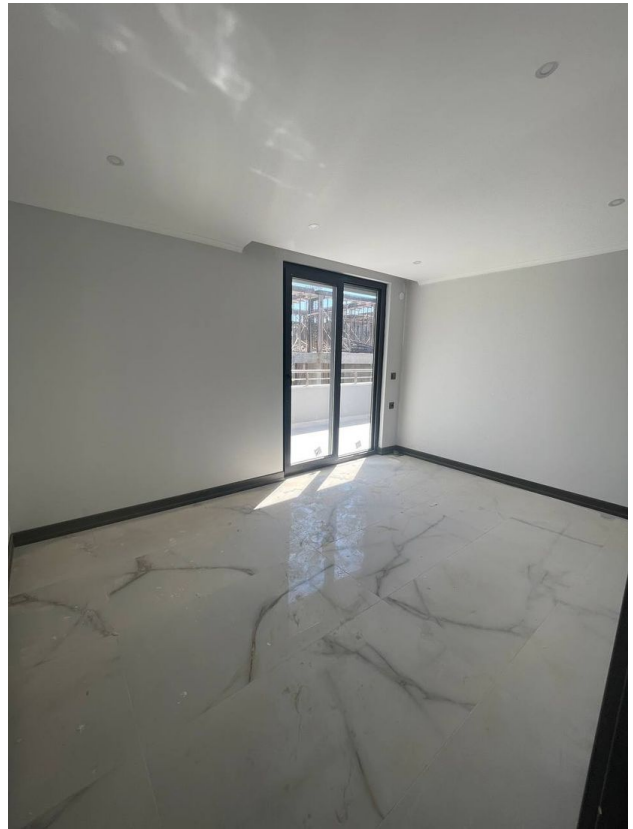
Інформація оновлена: 30.09.2024 р.

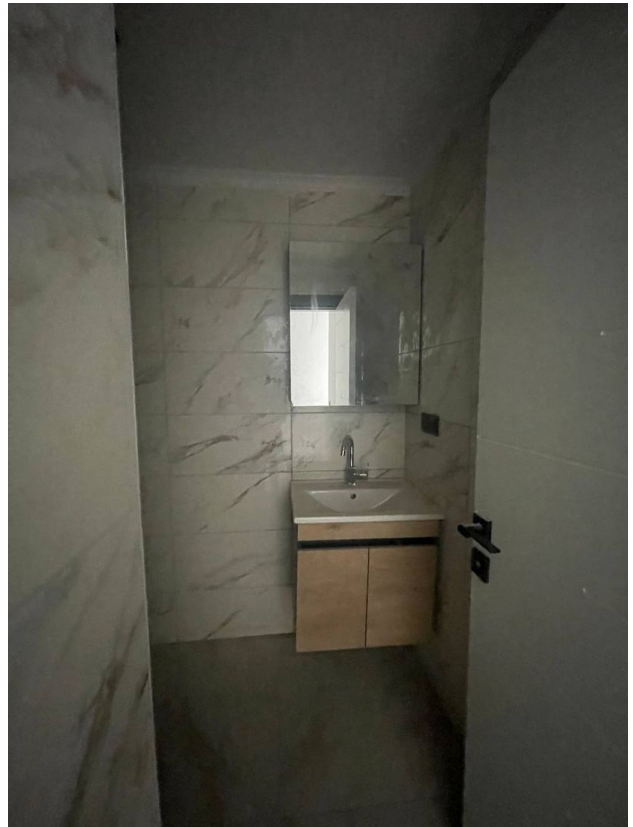
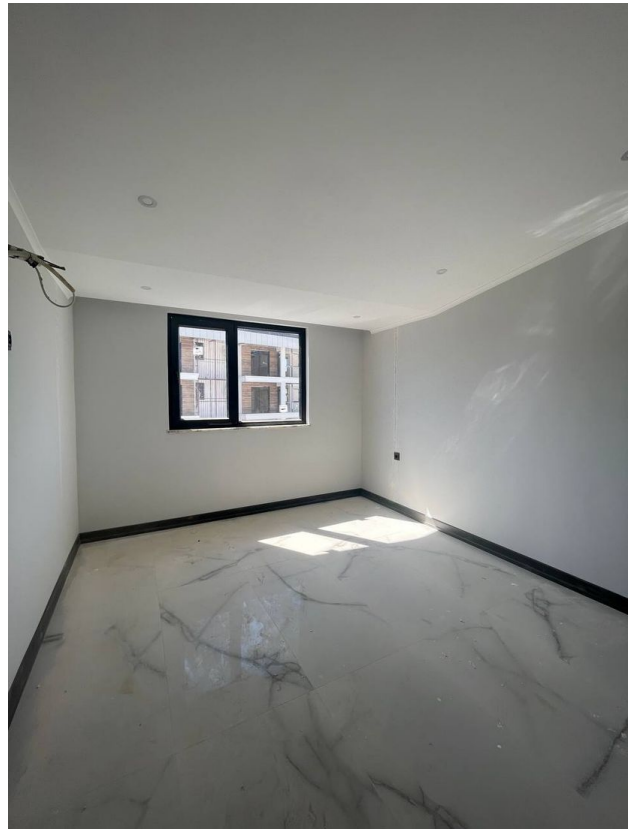
Фотогалерея

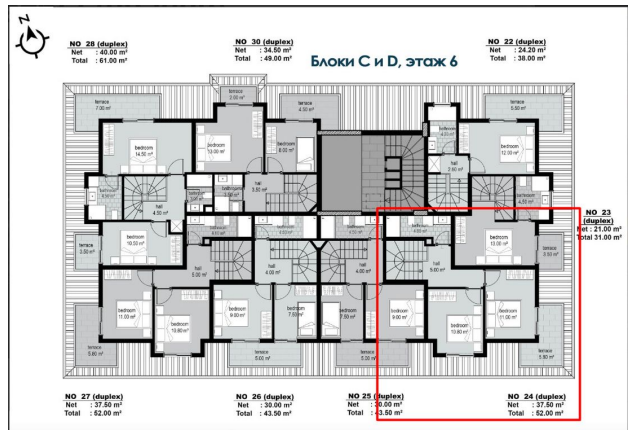
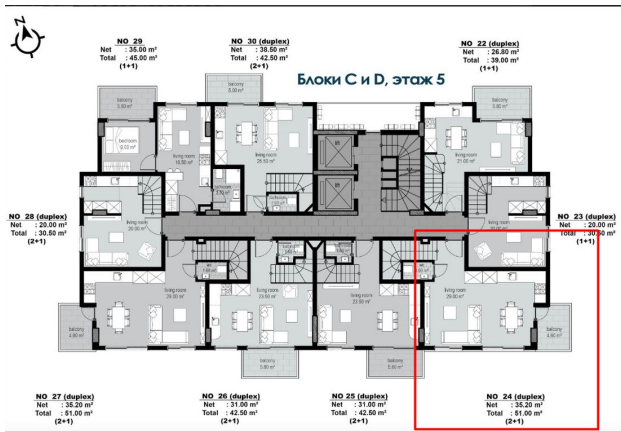












Відскануйте QR-код, щоб відкрити початкову сторінку