






# Простора квартира з терасою біля пляжу Леванте в Санта Пола (220237)



**300 000 €**

-  Площа **144 м²**
-  Кімнат **3 спальні**
-  Меблі **Частково**
-  До моря: **150 м**
-  Локація: **Іспанія, Аліканте**

✈ До аеропорту: км

🏙 До центру міста: км

## Опції

- ✓ Вид на море
- ✓ Балкон/Тераса
- ✓ Басейн
- ✓ Закрита територія

## Опис

**Простора квартира з трьома спальнями та двома ванними кімнатами** розташована в одному з найкращих районів Санта-Пола – **всього за 150 метрів від пляжу Леванте.**

**З тераси площею 30 м<sup>2</sup>** відкриваються чудові краєвиди на затоку, що робить це місце ідеальним для відпочинку та насолоди морським бризом.

Корисна площа квартири складає 83 м<sup>2</sup>, **загальна - 144 м<sup>2</sup>**, що забезпечує комфортне проживання.

Комплекс повністю закритий і знаходиться всього за 50 метрів від нового торгового центру, де розташовані кінотеатри, супермаркети, магазини та кафе.

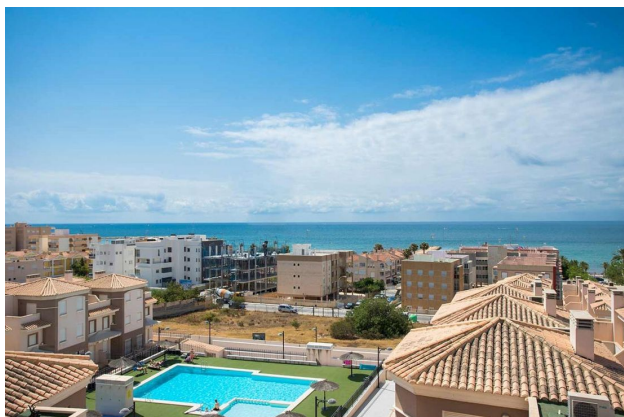
На території комплексу є **чудовий басейн**, оточені будинками, де можна придбати пентхауси, а також бунгало.

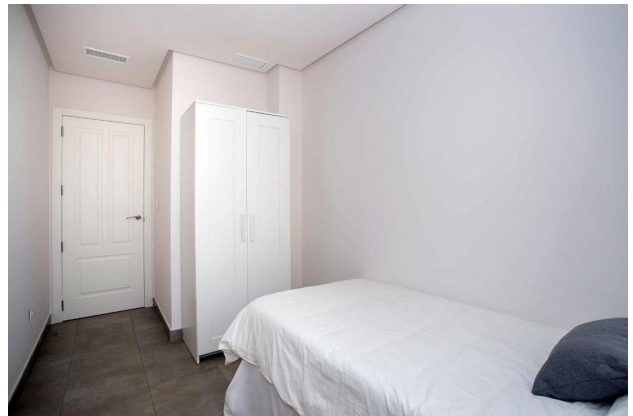
Квартира обладнана незалежною кухнею та **системою кондиціювання** з попередньою установкою.

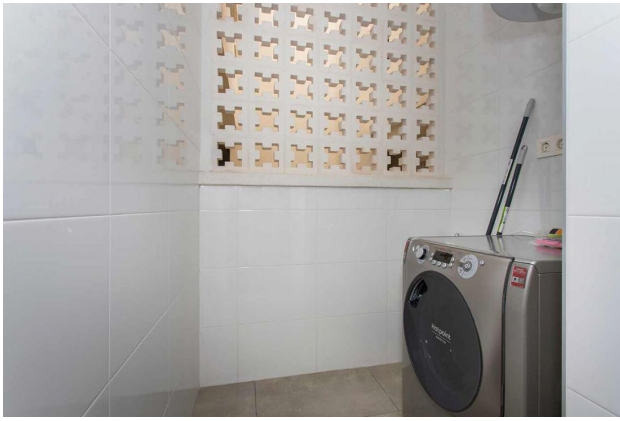
Додатково надаються **паркувальні місця** та **комора** для зручності.

**Інформація оновлена: 04.10.2024 р.**

# Фотогалерея







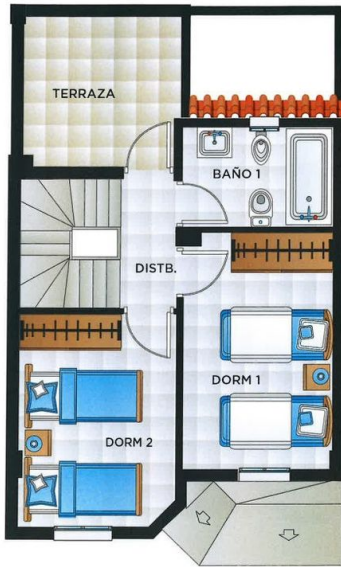
PLANTA PISO 2  
VIVIENDA TIPO BG3



SUPERFICIE ÚTIL

PLANTA PISO 2	
DORMITORIO 3:	11.43 m <sup>2</sup>
BAÑO 2:	3.64 m <sup>2</sup>
ESCALERA:	2.35 m <sup>2</sup>
TOTAL:	17.42 m <sup>2</sup>
SOLARIUM:	5.90 m <sup>2</sup>

PLANTA PISO 1  
VIVIENDA TIPO BG3



**SUPERFICIE ÚTIL**

PLANTA PISO 1

DORMITORIO 1:	10,00 m <sup>2</sup>
DORMITORIO 2:	8,80 m <sup>2</sup>
BAÑO 1:	3,84 m <sup>2</sup>
DISTRB. Y ESCALERA:	4,99 m <sup>2</sup>
<b>TOTAL:</b>	<b>27,63 m<sup>2</sup></b>
TERRAZA:	6,34 m <sup>2</sup>

PLANTA BAJA  
VIVIENDA TIPO BG3



**SUPERFICIE ÚTIL**

PLANTA BAJA

PORCHE 100%:	3,35 m <sup>2</sup>
ESTAR-COMEDOR:	20,11 m <sup>2</sup>
COCINA:	6,50 m <sup>2</sup>
ASEO:	2,38 m <sup>2</sup>
ZONA DE PASO:	1,71 m <sup>2</sup>
ESCALERA:	3,99 m <sup>2</sup>
<b>TOTAL:</b>	<b>38,04 m<sup>2</sup></b>
PATIO:	3,50 m <sup>2</sup>

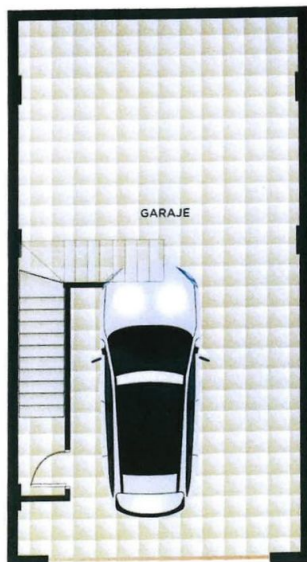
**SUPERFICIE ÚTIL TOTAL VIVIENDA**

PLANTA BAJA:	38,04 m <sup>2</sup>
PLANTA PISO 1:	27,63 m <sup>2</sup>
PLANTA PISO 2:	17,42 m <sup>2</sup>
<b>TOTAL:</b>	<b>83,09 m<sup>2</sup></b>

**SUPERFICIE CONSTRUIDA TOTAL VIVIENDA**

PLANTA BAJA:	41,71 m <sup>2</sup>
PLANTA PISO 1:	31,70 m <sup>2</sup>
PLANTA PISO 2:	22,12 m <sup>2</sup>
<b>TOTAL:</b>	<b>95,53 m<sup>2</sup></b>
CON PORCHE AL 50%	

PLANTA SÓTANO  
VIVIENDA TIPO BG3



**SUPERFICIE ÚTIL**

GARAJE:	48,71 m <sup>2</sup>
---------	----------------------

**SUPERFICIE CONSTRUIDA INCLUIDO P/P**

GARAJE:	80,16 m <sup>2</sup>
---------	----------------------