






Простора квартира з терасою біля пляжу Леванте в Санта Пола (220237)



300 000 €

-  Площа **144 м²**
-  Кімнат **3 спальні**
-  Меблі **Частково**
-  До моря: **150 м**
-  Локація: **Іспанія, Аліканте**

 До аеропорту: **км**

 До центру міста: **км**

Опції

- ✓ Вид на море
- ✓ Балкон/Тераса
- ✓ Басейн
- ✓ Закрита територія

Опис

Простора квартира з трьома спальнями та двома ванними кімнатами розташована в одному з найкращих районів Санта-Пола – **всього за 150 метрів від пляжу Леванте.**

З тераси площею 30 м² відкриваються чудові краєвиди на затоку, що робить це місце ідеальним для відпочинку та насолоди морським бризом.

Корисна площа квартири складає 83 м², **загальна - 144 м²**, що забезпечує комфортне проживання.

Комплекс повністю закритий і знаходиться всього за 50 метрів від нового торгового центру, де розташовані кінотеатри, супермаркети, магазини та кафе.

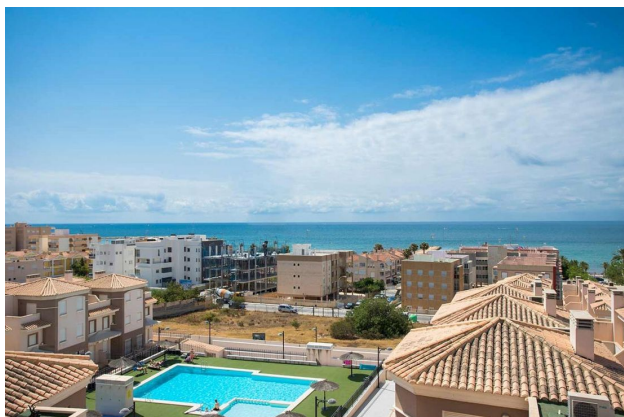
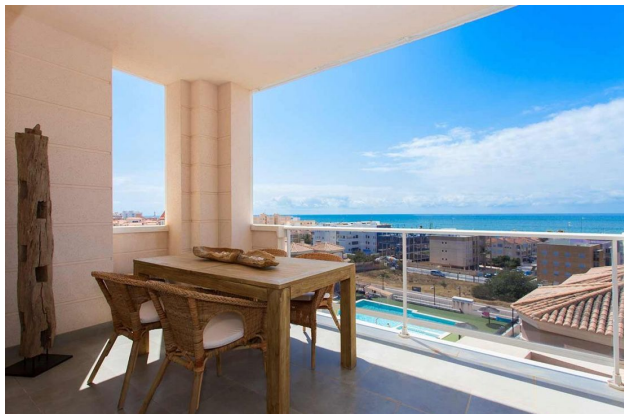
На території комплексу є **чудовий басейн**, оточені будинками, де можна придбати пентхауси, а також бунгало.

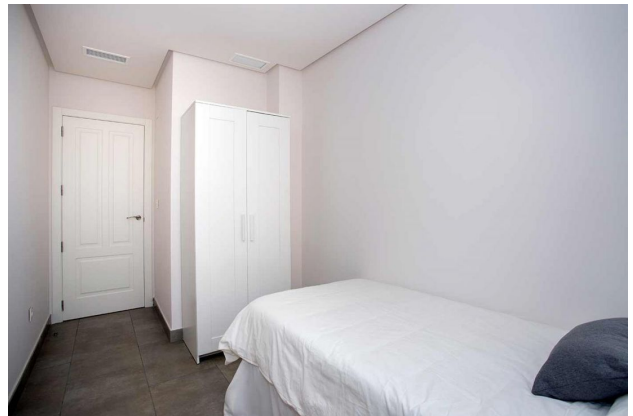
Квартира обладнана незалежною кухнею та **системою кондиціювання** з попередньою установкою.

Додатково надаються **паркувальні місця** та **комора** для зручності.

Інформація оновлена: 04.10.2024 р.

Фотогалерея







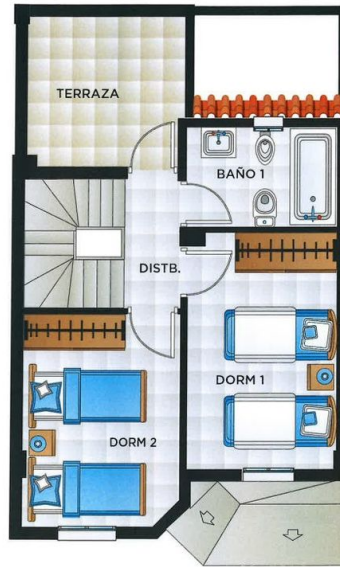
PLANTA PISO 2
VIVIENDA TIPO BG3



SUPERFICIE ÚTIL

PLANTA PISO 2	
DORMITORIO 3:	11,43 m ²
BAÑO 2:	3,64 m ²
ESCALERA:	2,35 m ²
TOTAL:	17,42 m ²
SOLARIUM:	5,90 m ²

PLANTA PISO 1
VIVIENDA TIPO BG3



SUPERFICIE ÚTIL

PLANTA PISO 1	
DORMITORIO 1:	10,00 m ²
DORMITORIO 2:	8,80 m ²
BAÑO 1:	3,84 m ²
DISTR. Y ESCALERA:	4,99 m ²
TOTAL:	27,63 m ²
TERRAZA:	6,34 m ²

PLANTA BAJA
VIVIENDA TIPO **BG3**



SUPERFICIE ÚTIL

PLANTA BAJA

PORCHE 100%:	3.35 m ²
ESTAR-COMEDOR:	20.11 m ²
COCINA:	6.50 m ²
ASEO:	2.38 m ²
ZONA DE PASO:	1.71 m ²
ESCALERA:	3.99 m ²

TOTAL:	38.04 m ²
PATIO:	3.50 m ²

**SUPERFICIE ÚTIL
TOTAL VIVIENDA**

PLANTA BAJA:	38.04 m ²
PLANTA PISO 1:	27.63 m ²
PLANTA PISO 2:	17.42 m ²

TOTAL:	83.09 m ²
--------	----------------------

**SUPERFICIE CONSTRUIDA
TOTAL VIVIENDA**

PLANTA BAJA:	41.71 m ²
PLANTA PISO 1:	31.70 m ²
PLANTA PISO 2:	22.12 m ²

TOTAL:	95.53 m ²
CON PORCHEAL 50%	

PLANTA SÓTANO
VIVIENDA TIPO **BG3**



SUPERFICIE ÚTIL

GARAJE:	48.71 m ²
---------	----------------------

**SUPERFICIE CONSTRUIDA
INCLUIDO P/P**

GARAJE:	80.16 m ²
---------	----------------------



Відскануйте QR-код, щоб відкрити початкову сторінку