






Нові квартири на Плайя-дель-Торрес: ідеальне поєднання комфорту та природи (232237)



299 000 €

-  Площа **69 м²**
-  Кімнат **2 спальні**
-  Меблі **Частково**
-  До моря: **м**
-  Локація: **Іспанія, Аліканте**

 До аеропорту: **км**

 До центру міста: **км**

Опції

- ✓ Теплий пол
- ✓ Балкон/Тераса
- ✓ Басейн
- ✓ Закрита територія
- ✓ Ліфт
- ✓ Дитячий майданчик

Опис

Нові будинки з 2 і 3 спальнями в прекрасному Плайя-дель-Торрес, де кожен куточок продуманий для вашого максимального комфорту та насолоди.

У цій квартирі плануються **просторі тераси**, які почнуть готуватися до відпочинку на свіжому повітрі, а також комплекс із різноманітними зручностями, включаючи соціальний клуб, тренажерний зал та спільний басейн.

Квартири розташовані всього **за кілька метрів від пляжу** з кришталево чистою та спокійною водою, яка зачаровує своїм бірюзовим кольором.

Поблизу знаходяться торгові центри, лікарні та всі види послуг, доступні всього за кілька хвилин.

Центр Вільяхойоси знаходиться всього в 2 км, а до Бенідорма - 10 км, що забезпечує легкий доступ до всіх зручностей та розваг.

Ці сучасні квартири мають продумане планування із затишною американською кухнею, оснащеною **індукційною плитою, витяжкою, електричною духовкою та мікрохвильовою піччю, а також стильною компактною кварцовою стільницею.**

У вашому розпорядженні будуть всі необхідні побутові прилади, включаючи **посудомийну машину, холодильник та пральну машину із сушінням.**

Кожна квартира пропонує **2 спальні, 2 ванні кімнати, а також терасу площею 13 м²,** де можна насолодитися ранковою кавою або вечірнім заходом сонця.

Додаткові зручності, такі як **підлога з підігрівом**, подвійне скління та кондиціонування повітропроводами, забезпечують комфорт у будь-яку пору року.

У комплексі передбачені упорядковані місця для загального користування, дитячий басейн, громадське паркування, велосипедна кімната та відкрита душова кабіна, що робить це місце ідеальним для сімейного відпочинку та активного способу життя.

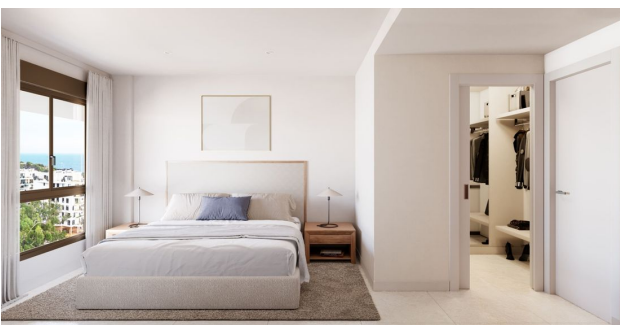
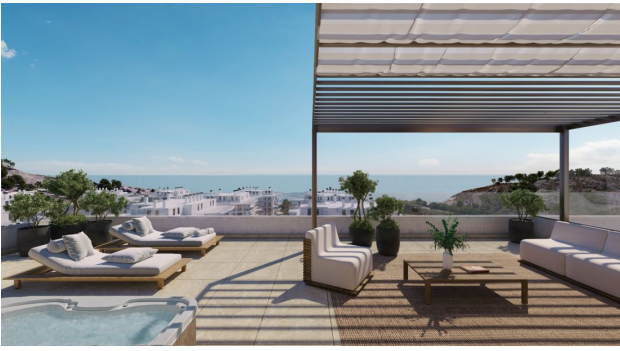
Характеристики:

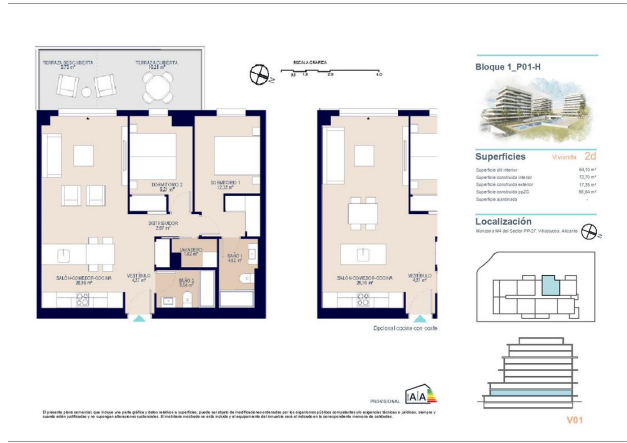
- **Спальні :** 2
- **Ванних кімнат :** 2
- **Їдальня :** 1
- **Корисна площа :** 60 м²
- **Забудована площа:** 69 м²
- **Рік побудови :** 2025 р.
- **Тераса :** 13 м²
- **Поверх :** 1
- **Опалення :** Підлога з підігрівом
- **Кладова:** Так
- **Відкрита тераса:** Так
- **Крита тераса :** Так
- **Паркування :** Так
- **Душ на відкритому повітрі:** Так
- **Подвійне скління:** Так

Інформація оновлена: 09.10.2024 р.

Фотогалерея







Відскануйте QR-код, щоб відкрити початкову сторінку