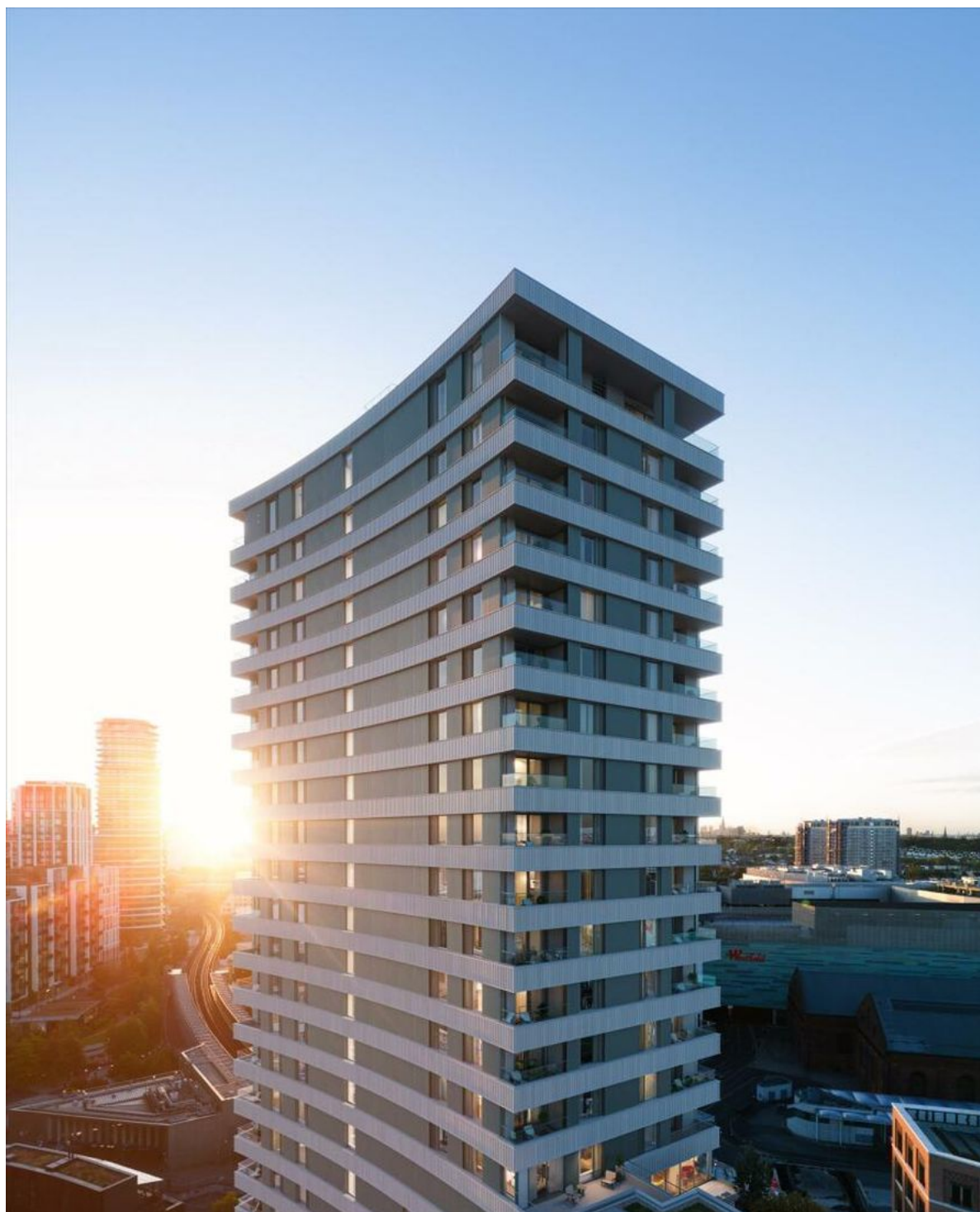









Розкішні апартаменти в районі Телевізійного центру Лондона з панорамним видом (007283)



1 200 000 €

 Площа	38 м ² - 190 м ²
 Кімнат	Студія 1 спальня 2 спальні 3 спальні 3+1 пентхаус
 Меблі	Частково
 До моря:	м
 Локація:	Велика Британія, Лондон
 До аеропорту:	км
 До центру міста:	км

Опції

- ✓ Вид на город
- ✓ Балкон/Тераса
- ✓ Басейн
- ✓ Закрита територія
- ✓ Охорона
- ✓ Подземный паркинг
- ✓ Ліфт
- ✓ Дитячий майданчик

Опис

Апартаменти в унікальному комплексі в районі телевізійного центру Лондона - це новий 23-поверховий житловий проект з чудовими краєвидами на Західний Лондон.

Розташований у самому серці Білого міста. Колишній телевізійний центр BBC знаходиться на Вуд-лейн, поряд із Westfield West London.

Комплекс пропонує широкий вибір житла: студії, апартаменти з 1, 2 та 3 спальнями, а також ексклюзивні пентхауси. Загалом у комплексі представлено 167 розкішних квартир.

Мешканці можуть користуватися всіма зручностями, включаючи:

- Цілодобовий консьєрж
- Вестибюль
- Оздоровчий зал та студію для йоги/пілатесу
- Крита тераса, бар і лаунж зона
- Переговорні кімнати
- Кінотеатр

Комплекс також забезпечує **доступ до тренажерного залу Soho House (площа 25 000 кв. ф.) та басейну.**

Для апартаментів з 3 спальнями передбачені місця для паркування вартістю £ 75 000.

Телевізійний центр – це сучасна реконструкція однієї з найвідоміших пам'яток Лондона. Він поєднує в собі історію та сучасність, зберігаючи оригінальні елементи, призначені для яскравого світла.

Відмінне розташування поряд з парком Хаммерсміт, де є японський сад, дитячий майданчик, тенісні корти та футбольні поля.

Westfield London, найбільший у Європі торговий та розважальний центр, прямо біля вашого порога, 300 метрів.

Станція **White City i Wood Lane** знаходяться всього за 150 метрів, а **Shepherds Bush** — за 1 км, забезпечуючи швидкий доступ до основних транспортних артерій Лондона.

Типи апартаментів:

- **Студії:** 38-44 м²
- **Апартаменти з 1 спальнею:** 52 м²

- **Апартаменти з 2 спальнями:** 65-109 м²
- **Апартаменти з 3 спальнями:** 97-122 м²
- **Пентхауси:** 122-190 м²

Основні характеристики:

- **Прогнозоване завершення будівництва:** 3 квартал 2027 р.
- **Вартість** від £1 020 000
- **Право оренди на 975 років (до 2999 року)**
- **Плата за обслуговування:** приблизно £10,15 за кв. фут на рік
- **Паркування:** £75 000 (для квартир з 3 спальнями)

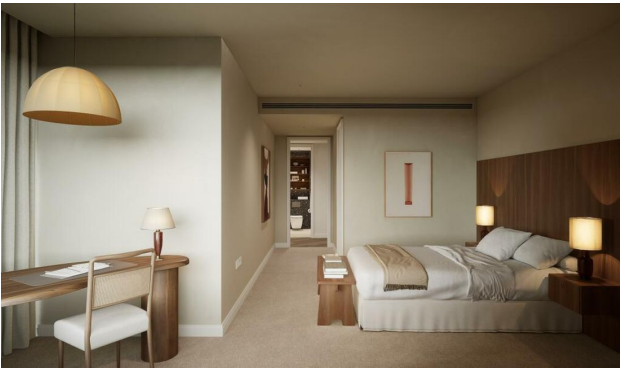
План оплати:

- Плата за реєстрацію: £5000 до £2 млн. / £10 000 понад £2 млн.
- Початковий внесок 10% вартості квартири на термін 28 днів.
- Остаточний розрахунок: 90% оплачується до завершення будівництва.

Інформація оновлена: 11.10.2024 р.

Фотогалерея





Відскануйте QR-код, щоб відкрити початкову сторінку