

Елітні апартаменти з панорамними видами поряд з Канері-Уорф у Лондоні (009283)



554 000 €

📏 Площа 42 м² - 109 м²





Студія

🏠 Кімнат 1 спальня

2 спальні

3 спальні

🪑 Меблі Частково

-  До моря: **м**
-  Локація: **Велика Британія, Лондон**
-  До аеропорту: **км**
-  До центру міста: **км**

Опції

- ✓ Панорамний вид
- ✓ Балкон/Тераса
- ✓ Басейн
- ✓ Закрита територія
- ✓ Охорона
- ✓ Ліфт
- ✓ Дитячий майданчик

Опис

Приголомшлива 65-поверхова резиденція, розташована в динамічному районі поряд з **Канери-Уорф**, пропонує захоплюючі види та багатий вибір зручностей.

У новому громадському просторі, оформленому з чудовими зручностями, ви знайдете колекцію студій, а також апартаменти з 1, 2 та 3 спальнями.

Кожна квартира – це взірць сучасного дизайну та функціональності, з панорамними календарями Лондона та ексклюзивними зручностями.

Типи апартаментів:

- **Студія** - 42 м², **£ 475 000**
- **1 спальня** - 54,6 м², **£ 675 000**
- **2 спальні** - 76,9 м², **£ 885 000**

- **3 спальні** - 108,8 м², **£ 1 275 000**

Основні зручності для мешканців:

- **Лаундж** на 63 поверсі з терасою, звідки відкривається приголомшливий панорамний вид на 180 градусів.
- **Оздоровчий центр** на 22-му поверсі з тренажерним залом, сауною, паровою лазнею та оздоровчим басейном
- **Бізнес-зал**, приватна їдальня, винна кімната та кінозал для приватних заходів
- **Ігрові зони для дітей** та дорослих, включаючи аркадні ігри, більярдні та футбольні столи
- **Цілодобова служба консьєржів** та система безпеки з відеоспостереженням
- **Тераси та зимовий сад для відпочинку**

Проект розроблений відомими архітекторами Pilbrow & Partners, які створюють архітектурний шедевр, що поєднує в собі сучасні технології та комфорт в одному із найбільш затребуваних районів Лондона.

Мешканці насолоджуватимуться зручностями у нових громадських місцях Consort Place із зонами для занять, освітніми закладами, центрами та відреставрованими будинками пабів 1860-х років.

Завдяки своєму унікальному розташуванню, всього за кілька хвилин від Канери-Уорфа, комплексу, оточеного магазинами, ресторанами, кафе та зеленими парками, створюються ідеальні умови для життя та відпочинку в одному з найпрестижніших районів Лондона.

Термін володіння – 999 років.

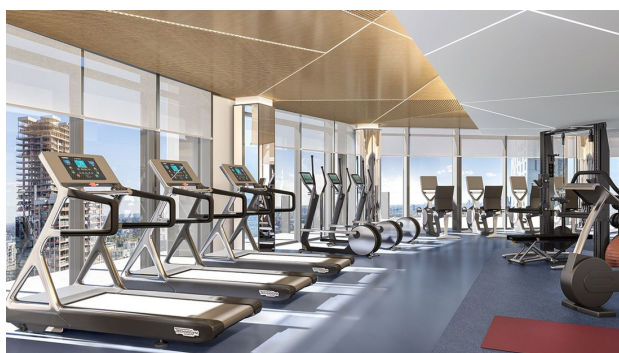
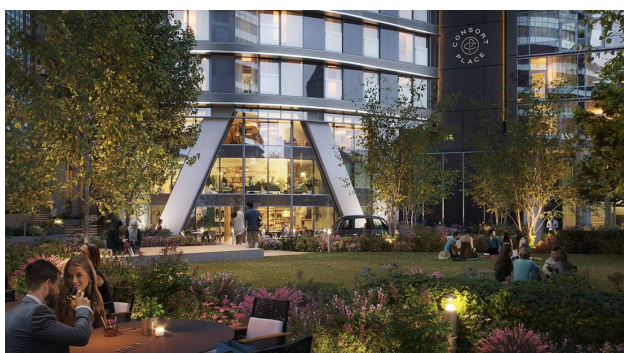
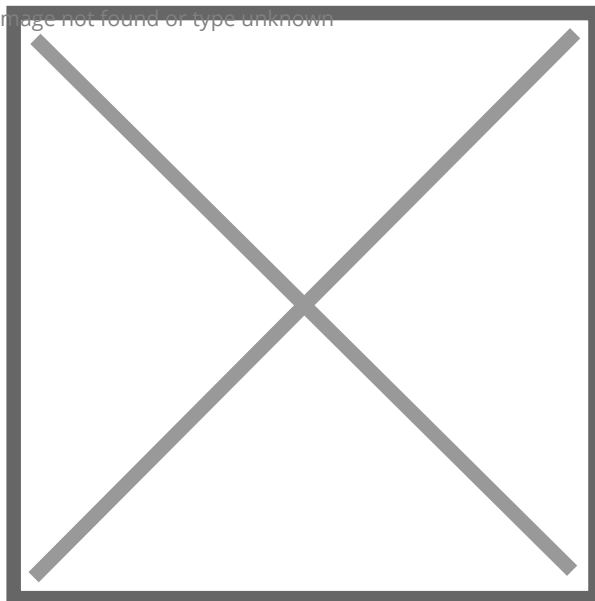
Завершення будівництва: до кінця 2024 року, відкриваючи для вашого міста нові обрії комфорту та розкоші.

Інформація оновлена: 11.10.2024 р.

Фотогалерея



Image not found or type unknown





Відскануйте QR-код, щоб відкрити початкову сторінку