

Елітний житловий комплекс біля каналу Ріджентс з видами на Олімпійський парк та Канери-Уорф (012283)



787 000 € - 1 952 000 €

🏠 Площа 58 м² - 95 м²

🏠 1 спальня

🏠 Кімнат 2 спальні

3 спальні

🏠 Меблі Частково

🌊 До моря: м

📍 Локація: **Велика Британія, Лондон**

✈ До аеропорту: **км**

🏠 До центру міста: **км**

Опції

- ✓ Вид на город
- ✓ Балкон/Тераса
- ✓ Закрита територія
- ✓ Охорона
- ✓ Ліфт

Опис

Новий житловий комплекс **на березі каналу Ріджентс**, де вишуканість сучасного життя поєднується з мальовничими краєвидами на знаменитий лондонський ландшафт та Олімпійський парк королеви Єлизавети.

Цей унікальний проект оточений новим парком та пропонує мешканцям широкий спектр зручностей, **включаючи зони відпочинку, творчі студії та простори для спільної роботи.**

Комплекс знаходиться **в пішій доступності від станцій надземного та підземного метро**, що забезпечує зручне сполучення з Westfield Stratford City та іншими районами Лондона.

За кілька хвилин ходьби розташовані парки та **жвавий Бродвей** з більш ніж 70 незалежними магазинами, кафе та ресторанами.

Комплекс включає:

- **1, 2 та 3-кімнатні квартири** з високими стандартами оздоблення
- **Зони оздоровлення**, лаундж, творчі студії та просторі вітальні

- **Зручності:** цілодобовий консьєрж, житлові та комерційні зони
- Просторі квартири з видами на канал та новий парк

Термін володіння 999 років.

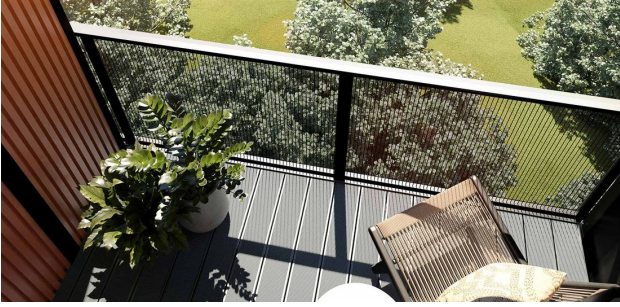
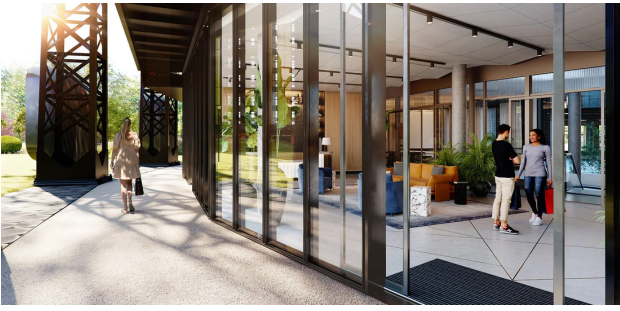
Ідеальне поєднання динамічного міського життя та спокою природи робить цей комплекс унікальним місцем для проживання у центрі жвавого Лондона.

Інформація оновлена: 11.10.2024 р.

Фотогалерея









Відскануйте QR-код, щоб відкрити початкову сторінку