

Багатофункціональний комплекс у серці східного Лондона (017283)



814 600 €

🏠 Площа 40 м² - 155 м²

Студія

🏠 Кімнат 1 спальня


2 спальні

3 спальні

🪑 Меблі Частково

🌊 До моря: м

📍 Локація: Велика Британія, Лондон

 До аеропорту: **км**

 До центру міста: **км**

Опції

- ✓ Балкон/Тераса
- ✓ Закрита територія
- ✓ Охорона
- ✓ Ліфт

Опис

Вражаюча 37-поверхова житлова вежа, розташована **у східній частині Лондона**, неподалік від знаменитих пам'яток та видатних районів міста. У комплексі є все для комфортного життя, житлові, комерційні та офісні приміщення, а також різноманітні розваги.

Однією з головних переваг комплексу є його розташування.

Мешканці мають можливість насолоджуватися як місцевою кухнею, так і міжнародними стравами прямо на території готелю та навколо нього.

Типи апартаментів:

- **студія** площа 40,2 - 46,8 м²
- **1 спальня** площа 50,7 - 107 м²
- **2 спальні** площа 125,7 - 132,4 м²
- **3 спальні** площа 134,5 - 155,4 м²

Ціна від 699 000 £.

Транспортна доступність – ще одна перевага:

- станція метро «Ліверпуль-стріт» та мережа залізничних маршрутів забезпечують швидкий доступ до всіх куточків Лондона та за його межами.
- Crossrail доставить вас до Хітроу всього за 40 хвилин, а до Вест-Енду можна дістатися менш ніж за 10 хвилин.

Зручності:

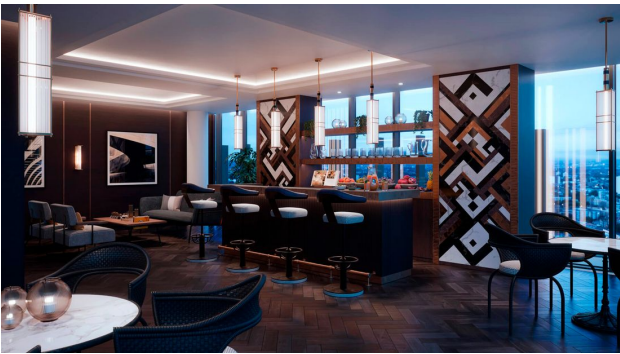
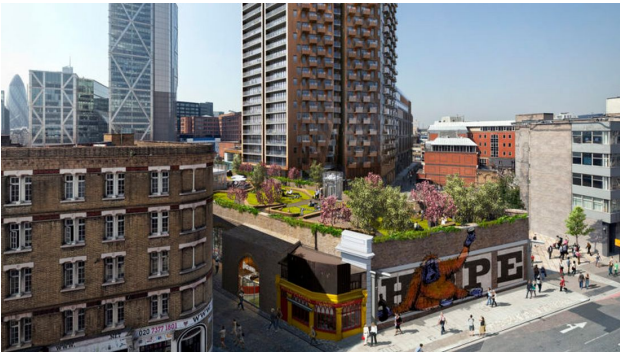
- **Боулінг та ігровий зал** для розваг
- **Фітнес-зал** для підтримки форми
- **Бізнес-зал** для ділових зустрічей та роботи
- **Кінотеатр** для вечорів із фільмами
- **Sky Lounge та Sky Terrace** на 32 поверсі з панорамними видами Лондона
- **Центральна громадська площа**, одна з найстаріших у Лондоні
- Місце для роботи від всесвітньо відомого бренду WeWork
- Безпечна система відеоспостереження

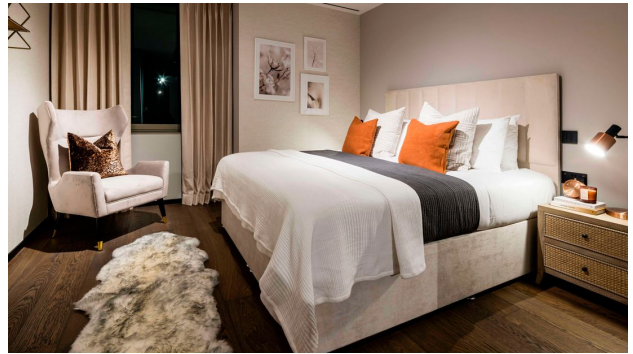
Комплекс складається з 412 квартир, комерційних та розважальних приміщень загальною площею 50 000 м².

Інформація оновлена: 14.10.2024 р.

Фотогалерея









Відскануйте QR-код, щоб відкрити початкову сторінку