







Елітний житловий комплекс у серці Лондона, що поєднує історію та сучасність (018283)



1 163 000 €

🏠 Площа

57 м² - 120 м²

 Кімнат	1 спальня 3 спальні
 Меблі	Частково
 До моря:	м
 Локація:	Велика Британія, Лондон
 До аеропорту:	км
 До центру міста:	км

Опції

- ✓ Панорамний вид
- ✓ Балкон/Тераса
- ✓ Закрита територія
- ✓ Ліфт

Опис

Унікальний багатофункціональний комплекс, що вдало розташований **на кордоні Сіті та Шордича**, що поєднує в собі старовинну архітектуру та сучасні житлові вежі.

Комплекс включає **246 квартир**, розташованих у двох нових вежах, а також історичну будівлю, в якій присутній шарм і індивідуальність.

На шестиповерховому під'юмі розташовані висококласні офісні приміщення площею 10 650 кв. м. та різних торгових площах на першому поверсі, облаштовано простір для роботи та відпочинку.

До комплексу також входять **бутік-готель**.

Завдяки вигідному розташуванню поблизу ключових визначних пам'яток Лондона, мешканці отримують доступ до всіх об'єктів.

У сусідньому кварталі розташовані престижні заклади, лікарні, торгові центри, ресторани та кафе, які створюють невимушену атмосферу.

За 3 хвилини від будівлі знаходиться відома **Ліверпуль-Стріт**, а також станції метро Liverpool Street і Moorgate. Добирайтеся до Лондон-Брідж за 7 хвилин, а до Вікторії – буквально за 14 хвилин.

На території проекту резиденти зможуть скористатися шикарною терасою з чудовими садами. Крім того, мешканцям запропоновані спортзал, конференц-зал та лобі з цілодобовим консьєржем.

Типи апартаментів:

- **Однокімнатні квартири** - 57 м²
- **Трикімнатні квартири** - 120 м²

Вартість квартир починається від £998 000.

Зручності:

- Цілодобовий консьєрж
- Тренажерний зал
- Кабінет оздоровчих та косметичних процедур
- Проекційний зал у стилі арт-деко
- Хол для мешканців
- Тераса на даху
- Workhub для роботи та зустрічей
- Приватна їдальня

Комплекс пропонує комфорт та високий рівень життя завдяки продуманій архітектурі, інфраструктурі та сучасним зручностям. Мешканці можуть насолоджуватися як життям Шордича, так і діловою атмосферою Сіті.

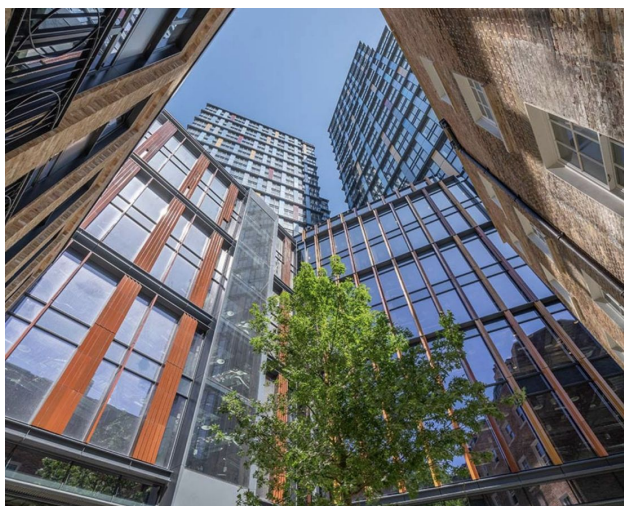
Інформація:

- **Термін володіння:** 999 років оренди з січня 2020 року
- **Плата за обслуговування:** £ 11,13 за кв. фут
- **Орендна плата за землю:** не застосовується
- **Дата завершення:** 2 квартал 2021 року

Комплекс ідеальний для тих, хто шукає комфорт, стиль та зручне розташування у динамічному центрі Лондона.

Інформація оновлена: 15.10.2024 р.

Фотогалерея







Відскануйте QR-код, щоб відкрити початкову сторінку