

Апартаменти в самому центрі Лондона, в популярному районі Боро (019283)






705 200 € - 1 450 000 €

🏠 Площа 38 м² - 98 м²

Студія

🏠 Кімнат
1 спальня
2 спальні
3 спальні

 Меблі	Частково
 До моря:	м
 Локація:	Велика Британія, Лондон
 До аеропорту:	км
 До центру міста:	км

Опції

- ✓ Балкон/Тераса
- ✓ Закрита територія
- ✓ Вид на сад
- ✓ Ліфт

Опис

Новий житловий комплекс, розташований у самому центрі району Боро, SE1, в якому поєднуються історія та сучасність.

Комплекс зведено **у стінах колишньої будівлі Лондонської пожежної бригади**, будівля якої є пам'яткою архітектури II ступеня. Цей проект пропонує унікальне поєднання старовинної архітектури та передових сучасних рішень, створення атмосфери, де переплітаються минуле та майбутнє.

Резиденції оточені центральним двором, що відповідає традиційному погляду міське життя.

Тут представлені як нові споруди, так і ретельно відреставровані історичні будинки.

Загалом у комплексі **199 квартир**, від **стильних студій до просторих трикімнатних дуплексів**.

Комплекс пропонує вишуканий набір зручностей, які ідеально вписані в середу для максимальної релаксації та задоволення від життя в місті. Серед них – сучасні **фітнес-зали, зони відпочинку, кінотеатр для переглядів, а також приватний садок**, де можна насолодитися спокоєм та природою, не залишаючи Лондона.

Зручне розташування: комплекс знаходиться всього **за п'ять хвилин ходьби від станції метро Borough** і за **13 хвилин від Лондонського мосту**, що забезпечує швидкий доступ до всіх куточків Лондона.

Поруч також проходить **велосипедний маршрут CS7**, безпечне **місце для зберігання велосипедів** у комплексі, що робить його зручним для тих, хто воліє пересуватися на двох колесах.

Завдяки поромній лінії, мешканці можуть насолоджуватися мальовничими поїздками вздовж річки Темзи.

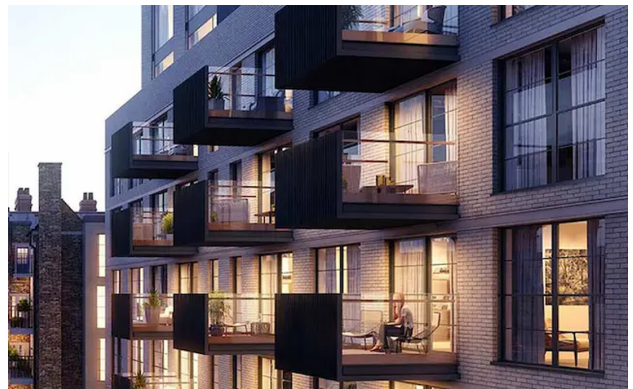
Типи апартаментів:

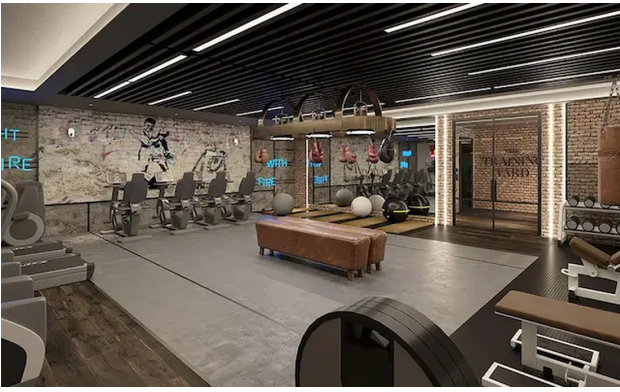
- **Студії** - 38 м², від **£ 605 000**
- **Однокімнатні апартаменти** - 64 м², від **£ 735 000**
- **Двокімнатні апартаменти** - 73 м², від **£ 960 000**
- **Трикімнатні дуплекси** - 98 м², від **£ 1 245 000**

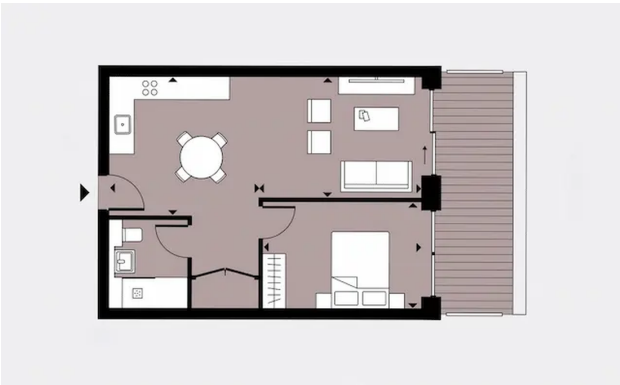
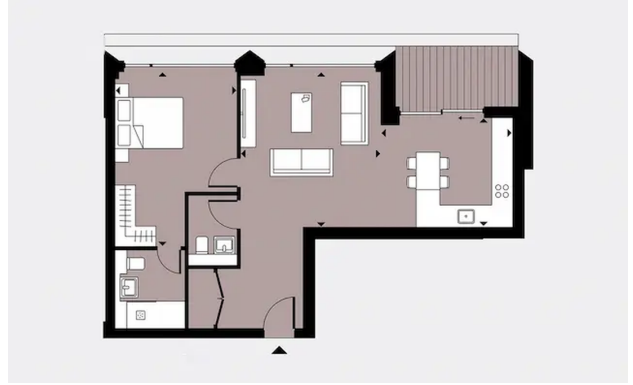
Комплекс вже готовий до заселення та пропонує всі умови для комфортного та сучасного життя в одному з найдинамічніших районів Лондона.

Інформація оновлена: 15.10.2024 р.

Фотогалерея







Відскануйте QR-код, щоб відкрити початкову сторінку