

Елітний житловий комплекс у районі Мерілебон у Вестмінстері (020283)








1 766 000 €

🏠 Площа 54 м² - 149 м²

🛏 Кімнат 1 спальня

2 спальні

3 спальні

 Меблі	Частково
 До моря:	м
 Локація:	Велика Британія, Лондон
 До аеропорту:	км
 До центру міста:	км

Опції

- ✓ Балкон/Тераса
- ✓ Закрита територія
- ✓ Охорона
- ✓ Ліфт

Опис

Новий житловий комплекс, розташований у престижному районі **Мерілебон, Вестмінстер**, пропонує вишукані апартаменти з 1, 2 та 3 спальнями, що доповнюються просторими терасами.

Мерілебон - один з найбагатших і найбажаніших районів Лондона, відомий своїми чудовими навчальними закладами, магазинами та достатком культурних пам'яток.

Типи апартаментів:

- **1 спальня:** 54,2-59,1 м² + тераса 9,3 м²
- **2 спальні:** 80,6-89 м² + тераса 9,4 м²
- **3 спальні:** 148,6 м² + тераса 26,6 м²

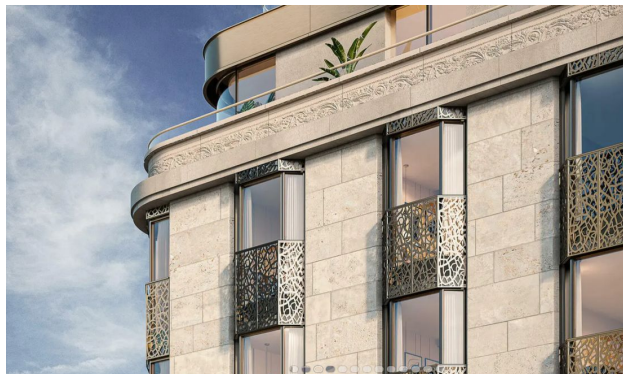
Переваги району:

- **Навчальні заклади:** Мерілебон пропонує доступ до кращих навчальних закладів міста, включаючи Лондонський та Вестмінстерський університети, а також безліч престижних шкіл для дітей різного віку. Тут також розвиваються школи та спеціалізовані клуби за інтересами, що робить цей район корисним для сімей.
- **Магазини та ресторани :** Поруч з комплексом розташовані Ріджент-стріт та Карнабі-стріт, де можна знайти елітні бренди та модні бутіки. Крім того, є продуктові магазини та фешенебельні ресторани на Нью-Бонд-стріт. Для більш невимушеного часу доступні місцеві кафе та закусочні, такі як Peyton and Byrne Bakeries і Java Whiskers Cat Café.
- **Культурні пам'ятки:** Жителі можуть насолоджуватися близькістю до таких знаменитих музеїв, як Музей мадам Тюссо, Музей Шерлока Холмса і Британський музей. Любителі мистецтва можуть проводити регіональні конференції та культурні заходи. Крім того, тут знаходиться знаменитий Ріджентс-парк, кінотеатр Neverland та театр Домініон.
- **Охорона здоров'я:** У цьому районі розташовані лікарні та приватні клініки, включаючи лікарні отця Едуарда VII та принцеси Грейс, що забезпечує висококласне медичне обслуговування.
- **Транспортна доступність:** Завдяки станціям метро Грейт-Портленд-стріт, а також різним принципам Ріджентс-парк та Уоррен-стріт, жителі можуть легко пересуватися містом. Залізничні станції Лондон Юстон, Кінгс Крос та Сент-Панкрас Інтернешнл забезпечують зручний доступ до національних та міжнародних напрямків.

Цей житловий комплекс ідеально поєднує зручне проживання в серці Лондона з доступом до кращих освітніх, культурних і комерційних місць. Мешканці мають можливість користуватися всіма перевагами життя в одному з найпрестижніших районів столиці, не втрачаючи можливості щодня відкривати собі щось нове.

Інформація оновлена: 15.10.2024 р.

Фотогалерея





Відскануйте QR-код, щоб відкрити початкову сторінку