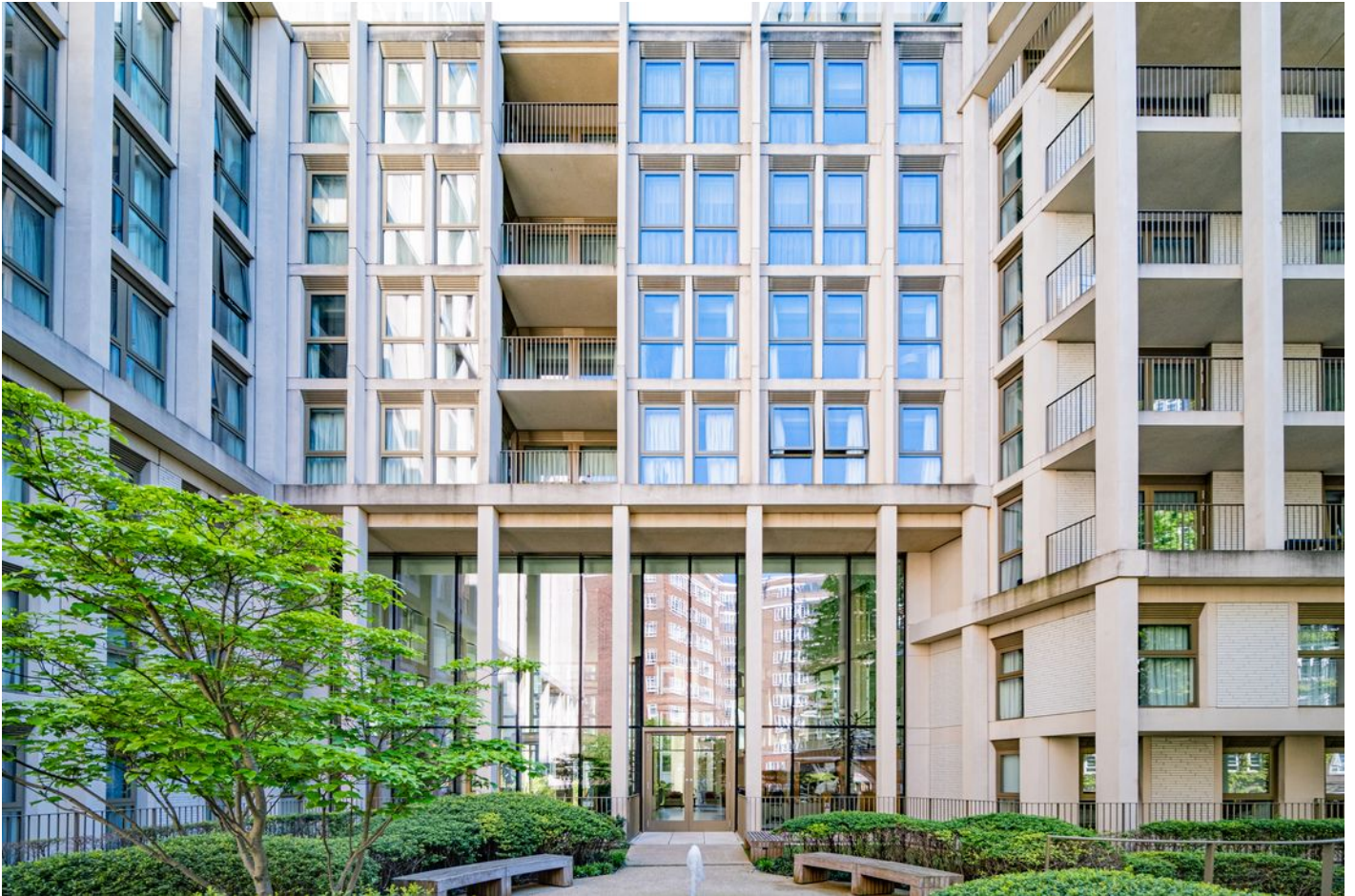







Простора квартира в елітному комплексі, Вестмінстер (004525)



2 200 000 €

-  Площа **111 м²**
-  Кімнат **2 спальні**
-  Меблі **Частково**
-  До моря: **м**
-  Локація: **Велика Британія, Лондон**

 До аеропорту: **км**

 До центру міста: **км**

Опції

- ✓ Вид на город
- ✓ Балкон/Тераса
- ✓ Басейн
- ✓ Закрита територія
- ✓ Охорона
- ✓ Ліфт

Опис

Розкішна 2-кімнатна квартира площею 110,6 м² знаходиться в престижному житловому комплексі, розташованому **в самому серці Вестмінстера**.

Комплекс пропонує сучасний стиль життя з високоякісним оздобленням, просторими апартаментами та доступом до першокласних зручностей, таких **як тренажерний зал і басейн**.

Мешканці зможуть насолодитися унікальним розташуванням комплексу: всього за кілька хвилин ходьби від визначних пам'яток Лондона, включаючи будівлю парламенту, парк Сент-Джеймс та всесвітньо відому галерею Tate Britain.

Поблизу розташовані ресторани, кафе, дитячі садки та державні установи, включаючи офіс MI5 та департамент транспорту Лондона.

Комплекс пропонує неперевершений доступ до культурного життя міста: всього за 800 метрів знаходиться Вестмінстерське абатство, Біг Бен за 1 км, а Букінгемський палац — за 1,5 км.

Для зручності пересування станція метро Westminster знаходиться в 1 км від будинку і обслуговує лінії Circle, Jubilee і District, що забезпечує швидкий доступ до Вест-Енду, Сіті та ділового району Кенері-Уорф.

Також за 500 метрів знаходиться причал Millbank Pier, звідки можна скористатися річковим автобусом.

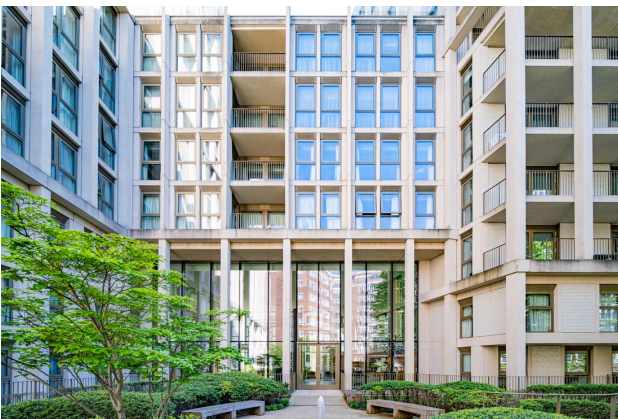
Комплекс забезпечує зручний зв'язок з важливими транспортними хабами та діловими центрами Лондона:

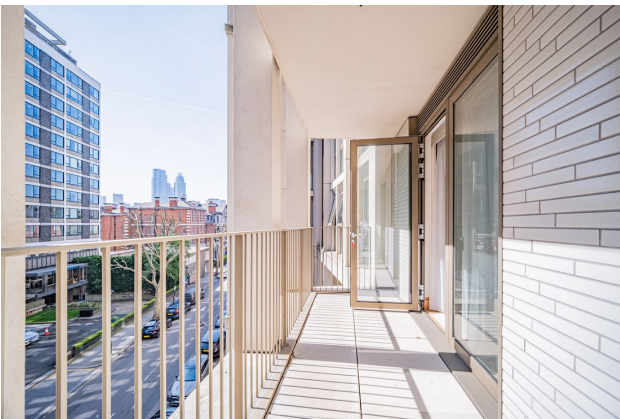
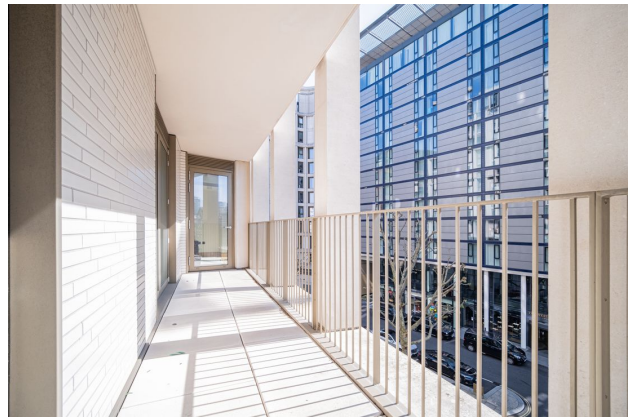
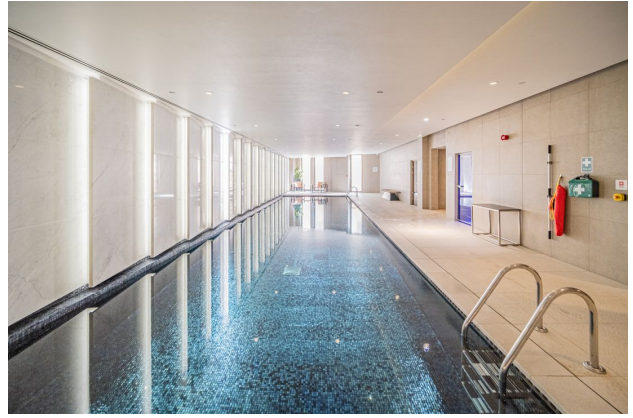
- аеропорт Хітроу - 28 км (~53 хвилини на авто);
- Лондонський міський аеропорт - 16 км (~25 хвилин на авто);
- Сіті - 5 км;
- Діловий квартал Canary Wharf - 8 км.

Ціна: £ 1 850 000 - це ідеальна пропозиція для тих, хто цінує стиль, комфорт і близькість до всіх головних пам'яток Лондона.

Інформація оновлена: 17.10.2024 р.

Фотогалерея











Approximate Gross Internal Area = 1190 sq ft / 110.6 sq m



This plan is for layout guidance only. Not drawn to scale unless stated. Windows and door openings are approximate. Whilst every care is taken in the preparation of this plan, please check all dimensions, shapes and compass bearings before making any decisions reliant upon them. (D2475459)