





Сучасна вілла з чудовими краєвидами на море у Фінестраті (257237)



1 050 000 €

-  Площа **315 м²**
-  Кімнат **4 спальні**
-  Меблі **Частково**
-  До моря: **м**

📍 Локація: Іспанія, Аліканте

✈ До аеропорту: км

🏠 До центру міста: км

Опції

- ✓ Балкон/Тераса
- ✓ Басейн
- ✓ Закрита територія

Опис

Розкішна вілла у Фінестраті втілює собою ідеальний баланс між природою, сучасним дизайном та середземноморською естетикою.

Розташована в оточенні зелені, вілла гармонійно зливається з навколишнім середовищем, створюючи атмосферу спокою та усамітнення. З чудовими видами на Сьєрра-Кортіну і море, вона пропонує унікальне поєднання традиційних елементів та сучасної архітектури.

Особливості вілли:

- **4 спальні та 4 ванні кімнати**
- **Земельна ділянка:** 620 м²
- **Корисна площа:** 144 м², **забудована площа:** 315 м²
- **Американська кухня**, що ідеально інтегрована в житловий простір
- **Тераса загальною площею 47 м²**, включаючи відкриту та криту зони для відпочинку
- **Особистий басейн** та обгороджена ділянка для повної приватності
- **Паркування та сучасна система кондиціювання** через наскрізні повітропроводи

Унікальний дизайн:

- **Поверх 0**, покритий натуральним вапняком, є міцною основою для всієї конструкції.
- **Перший поверх** з моношаром і віконницями забезпечує приватність та захищає особистий простір будинку.
- **Другий поверх**, де розташована головна спальня, виходить на простору терасу, оформлену в теплих тонах, що додає будинку затишку та елегантності.

Сад, прикрашений кактусами та білим гравієм, пов'язує різні рівні, а натуральна трава та продуманий ландшафтний дизайн посилюють зв'язок вілли з природою.

Ця вілла – унікальна пропозиція для тих, хто цінує красу природи, сучасний комфорт та вишукану архітектуру.

Побудована з використанням лише найкращих матеріалів, вона буде завершена у 2025 році.

Інформація оновлена: 18.10.2024 р.

Фотогалерея









FLOOR 0

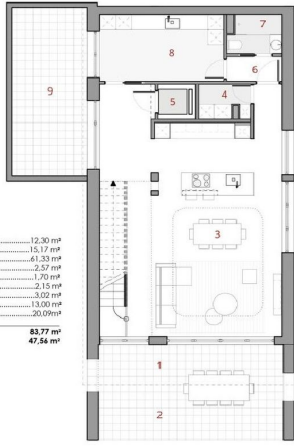


TABLE OF USEFUL SURFACES

1 Covered porch.....	12.30 m ²
2 Open porch.....	15.17 m ²
3 Dining/living room.....	61.33 m ²
4 Parlor.....	2.57 m ²
5 Elevator shaft.....	1.70 m ²
6 Hall.....	2.15 m ²
7 Bathroom.....	3.02 m ²
8 Laundry room / Homeoffice.....	13.00 m ²
9 Interior patio.....	20.09 m ²

Ground floor USABLE AREA 83.77 m²
 Ground floor TERRACE SURFACE 47.56 m²

GROUND FLOOR NOISE BUILT SURFACE 97.40 m²
 (TERRACE ARE NOT INCLUDED)