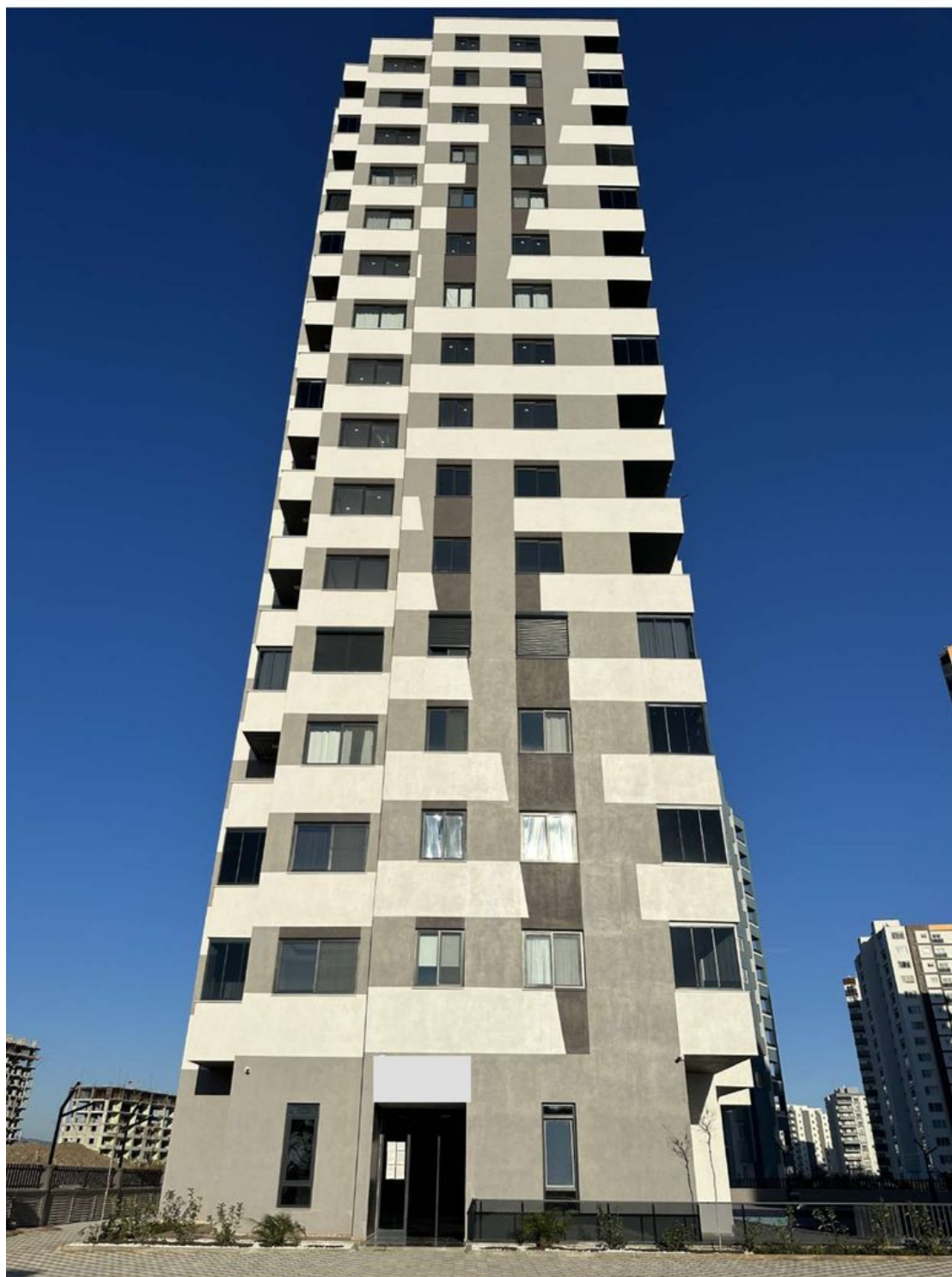








Квартири в житловому комплексі біля моря в Мерсіні (002372)



120 000 € - 184 000 €

 Площа	86 м ² - 135 м ²
 Кімнат	1 спальня 2 спальні
 Меблі	Частково
 До моря:	400 м
 Локація:	Туреччина, Мерсін
 До аеропорту:	км
 До центру міста:	км

Опції

- ✓ Вид на море
- ✓ Балкон/Тераса
- ✓ Басейн
- ✓ Закрита територія
- ✓ Відкрита автостоянка
- ✓ Охорона
- ✓ Ліфт
- ✓ Дитячий майданчик
- ✓ Генератор

Опис

Комплекс - це оазис комфорту і елегантності в районі Ердемлі / Арпачбахшиш, Мерсін, що розвивається.

Цей сучасний житловий комплекс обіцяє високу якість життя в одному з найперспективніших куточків регіону, поєднуючи стиль, зручність та продуману інфраструктуру.

Особливості проекту:

Комплекс складається з одного 15-поверхового будинку.

Проект включає 90 квартир, з яких **60 апартаментів планування 1+1** (двох типів) та **30 апартаментів 2+1**.

Кожна деталь комплексу виконана з бездоганною якістю та гарантією від забудовника, що забезпечує надійність та комфорт на довгі роки.

Особлива увага приділена безпеці – комплекс зводиться з використанням буронабивних паль та повністю відповідає сучасним **стандартам сейсмостійкості**.

Типи квартир:

Квартири 2+1:

- Брутто: 135 м²
- Нетто: 105 м²

Квартири 1+1 (великі):

- Брутто: 95 м²
- Нетто: 75 м²

Квартири 1+1 (маленькі):

- Брутто: 86 м²
- Нетто: 65 м²

Всі квартири здаються з чистовою обробкою, що включає:

- **Кухонний гарнітур** та вбудовані шафи у передпокої.
- Повністю обладнані санвузли.
- Підготовлені висновки під техніку та газове обладнання.

- Спеціальні приміщення для встановлення кондиціонерів на загальному майданчику.

Привілеї для резидентів:

Жителі комплексу зможуть насолоджуватися повноцінною інфраструктурою, що включає:

- **Відкритий басейн**, де можна розслабитися у спекотні літні дні.
- **Сучасна спортзала** для підтримки активного способу життя.
- **Дитячий ігровий майданчик** та **зона барбекю** для сімейних та дружніх зустрічей.
- **Генератор та 2 ліфти**, що забезпечують комфорт та безпеку проживання.

Зручне розташування:

- **Комплекс знаходиться всього за 400 м від моря**, що дає можливість насолоджуватися морським бризом та пляжним відпочинком.
- Загальна площа житлового комплексу становить **3000 м²**, що дозволяє зберегти простір та затишок для кожного мешканця.

Комплекс – це ідеальне поєднання зручності міського життя та спокою приморського курорту, де комфорт та безпека стають частиною повсякденності.

Інформація оновлена: 21.10.2024 р.

Фотогалерея

