







Розкішні вілли в районі Санур: сучасний комфорт на Балі (001526)



184 500 € - 373 000 €

-  Площа **75 м² - 153 м²**
-  Кімнат **2 спальні**
3 спальні
5 спалень
-  Меблі **Частково**
-  До моря: **м**
-  Локація: **Індонезія, Балі, Санур**
-  До аеропорту: **км**

 До центру
міста:

км

Опції

- ✓ Балкон/Тераса
- ✓ Басейн
- ✓ Закрита територія
- ✓ Управляюча компанія
- ✓ Розтермінування під 0%
- ✓ Охорона

Опис

Комплекс вілл - це втілення справжньої розкоші і комфорту **в центрі району Санур**, що стрімко розвивається, на Балі.

Проект поєднує в собі сучасні технології будівництва та неокласичний дизайн, що стосується найвищого рівня життя та безпеки своїх мешканців. Комплекс складається з 9 двоповерхових вілл на закритій та охоронюваній території, що забезпечує спокій та усамітнення для всіх мешканців.

Типи вілл:

- **Вілла з 2 спальнями, 75 м² - 198 000 \$**
- **Вілла з 3 спальнями, 120-150 м - від 305 000 \$**
- **Вілла з 5 спальнями, 148-153 м² - від 387 000 \$**

Дизайн інтер'єру: Вілли відрізняються симетрією, чіткими лініями та нейтральною палітрою кольорів. Використовуються високоякісні матеріали – мармур, дерево, що створює атмосферу розкоші та гармонії.

Переваги:

- Звітність у режимі реального часу 24/7
- Управління віллою через мобільний додаток
- Затребувана локація
- Пральня в кожній віллі
- Закрита територія, що охороняється
- Високоякісні будівельні матеріали
- Гнучкі умови покупки
- Система фільтрації води

Розташування:

- **Sanur Beach:** Популярний пляж і курортне місце всього за 1 км від комплексу. До пляжу можна дійти за 12 хвилин, насолоджуючись прогулянкою мальовничими вулицями Санура.
- **Міжнародна лікарня Балі** - найбільший медичний заклад на острові - 1 км.
- **ТРЦ Icon Bali** (відкриття в 2024 році) - найбільший ритейл-центр на Балі
- **Міжнародний аеропорт Густі Нгурах Рай** - всього 20 хвилин від Санури.
- **Гавань Санура** (реконструкція завершена в 2022 році) - ведуться роботи зі створення другого порту
- **Траса Гіліманук-Менгві** (завершення у 2024 році), що перетинає весь острів
- **Парамаунт Парк** (відкриття у 2025 році)

Земля рожева.

Розстрочка: на період будівництва

- **30% - початковий внесок під час підписання договору**
- 30% – після зведення конструктиву апартamentів
- 30% - після завершення обробки
- 10% - при отриманні ключів

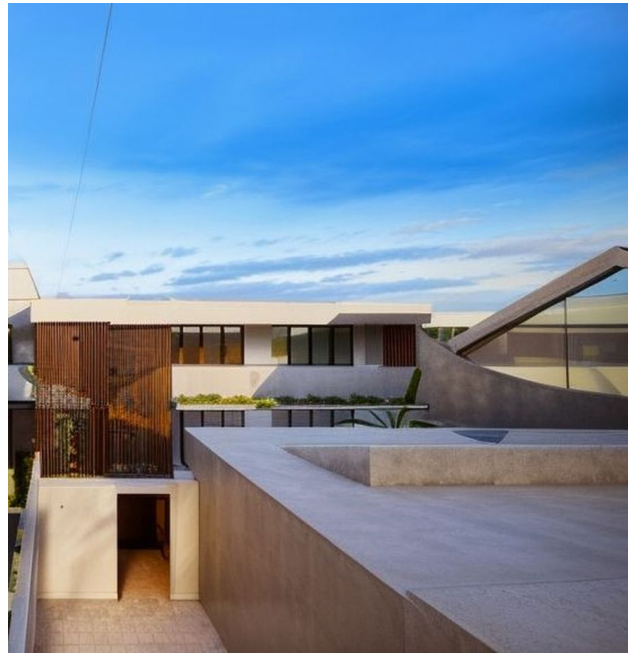
Тип оренди землі: Leasehold (30 років + продовження на 10 років).

Дата закінчення будівництва: березень 2025 року.

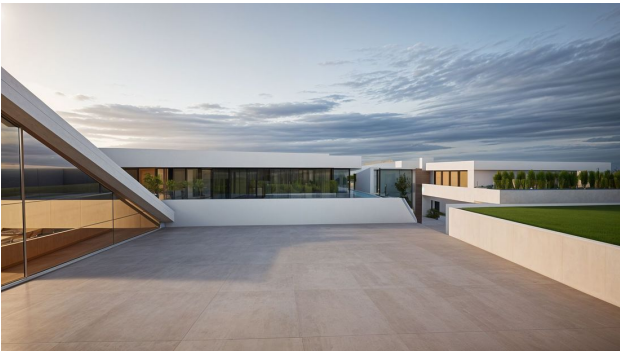
Інформація оновлена: 22.10.2024 р.

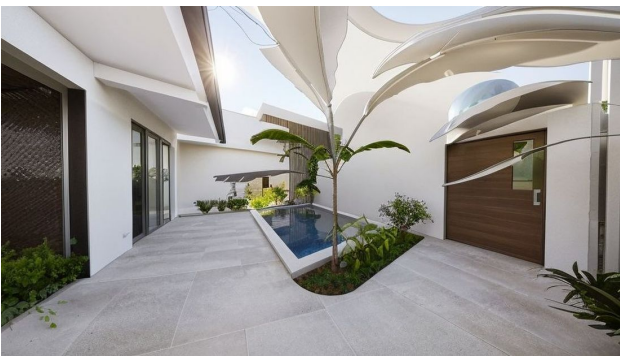
Фотогалерея

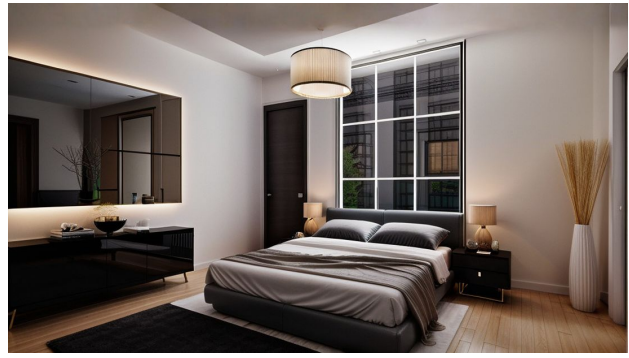












Відскануйте QR-код, щоб відкрити початкову сторінку