








# Апартаменти в Мілані на площі Дуомо (04171)



# 3 200 000 €

 Площа	261 м <sup>2</sup>
 Кімнат	3 спальні
 Меблі	Повна
 До моря:	м
 Локація:	Італія, Мілан
 До аеропорту:	км
 До центру міста:	км

## Опції

- ✓ Вид на город
- ✓ Балкон/Тераса
- ✓ Ліфт

## Опис

**Престижні апартаменти, розташовані в центрі Мілана, в престижному районі поряд з Дуомо, є унікальною пропозицією на ринку нерухомості.**

Житло поєднується зі зручним міським життям з розкішшю та винятковістю, що робить його ідеальним для тих, хто цінує комфорт та статус.

Розташовані всього **за 30 метрів від станції метро Duomo** апартаменти пропонують всі переваги життя в центрі мегаполісу.

Елегантна будівля із сучасним входом, **послугами консьєржа та двома новими ліфтами** забезпечує високий рівень комфорту.

**Квартира площею 261 кв. м.** займає останній, **6-й поверх**, і включає простору **приватну терасу площею близько 160 кв. м.**

Тераса має правильну форму, що дозволяє створити ідеальний простір для відпочинку та розваг, що відкриває чудовий панорамний вид на Мілан та його знаменитий собор Дуомо.

**Внутрішнє планування квартири продумане до дрібниць:** потрійний вхід, простора вітальня та столова зона, окрема кухня, **три спальні та три ванні кімнати.**

Квартира частково потребує ремонту, що дозволяє втілити будь-які дизайнерські рішення та створити неповторний простір відповідно до ваших уподобань.

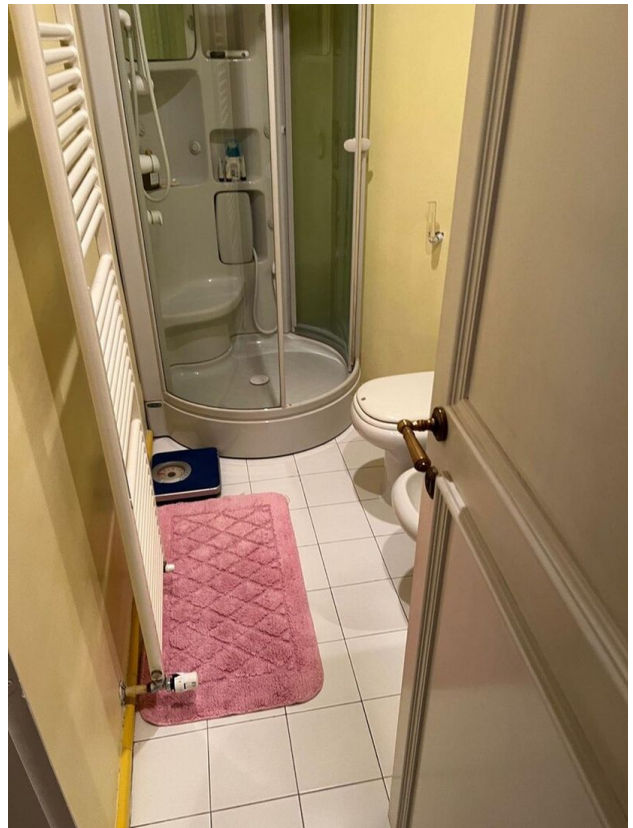
Квартира ідеально підходить не тільки **для особистого проживання, але й для інвестицій під B&B.**

Завдяки потрійному входу та гнучкому плануванню, їх можна легко перепланувати для готельного проекту.

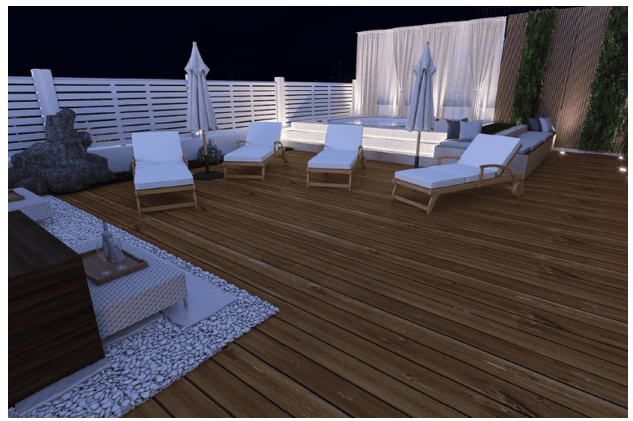
Архітектори розробили різні варіанти перепланування, включаючи візуалізації B&B із просторою зоною ресепшн та сімейними номерами, три з яких класу люкс.

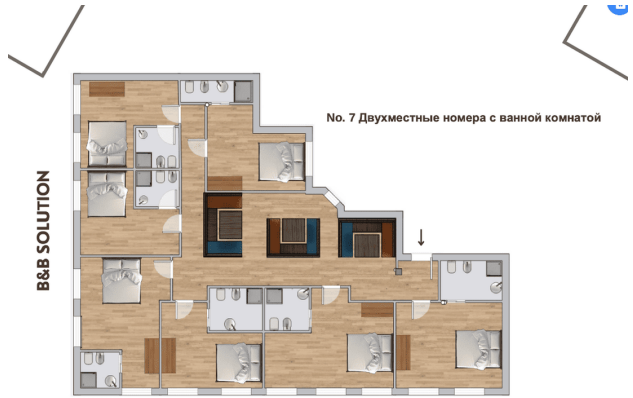
**Інформація оновлена: 22.10.2024 р.**

## **Фотогалерея**









Відскануйте QR-код, щоб відкрити початкову сторінку