





Елітний житловий комплекс на узбережжі з мебльованими апартаментами (264237)



789 000 €

-  Площа **103 м²**
-  Кімнат **3 спальні**
-  Меблі **Частково**
-  До моря: **м**

📍 Локація: Іспанія, Аліканте

✈ До аеропорту: км

🏠 До центру міста: км

Опції

- ✓ Вид на море
- ✓ Встроєнна техніка
- ✓ С мебелю
- ✓ Теплий пол
- ✓ Балкон/Тераса
- ✓ Басейн
- ✓ Закрита територія
- ✓ Охорона
- ✓ Ліфт
- ✓ Дитячий майданчик

Опис

Житловий комплекс є унікальною пропозицією на узбережжі **в районі Пунта Пріма, Плайя Фламенка.**

Цей новий проект, побудований у 2024 році, включає **144 повністю мебльованих апартаменти**, кожен з паркувальним місцем, окремою коморою і ліфтом.

Комплекс розташований всього за **10 хвилин ходьби від пляжу** і за **5 хвилин їзди від популярного торгового центру Zenia Boulevard** та інших розважальних зон.

Квартира площею 98 м² корисної площі (103 м² загальної) обладнана всім необхідним для комфортного проживання.

У квартирі з **трьома спальнями та двома ванними кімнатами** встановлені вікна з ПВХ з електричними жалюзі та пультом управління, підлога з підігрівом у ванних кімнатах, а також вбудовані сучасні меблі та техніка високої якості, включаючи каналний кондиціонер та побутову техніку LG або Hisense.

В інтер'єр входять штори, стильні світильники, декоративні елементи, постільна білизна, рушники, праска, Smart TV, кавоварка, тостер та кухонне начиння. З просторої тераси площею 44 м² відкривається краєвид на море.

У розпорядженні мешканців — упорядковані громадські зони з природною травою, пальмами та фонтанами, прогулянковими доріжками, дитячим майданчиком та **великим басейном.**

Для активного способу життя передбачено **тренажерний зал, сауна та загальна гідромасажна ванна.**

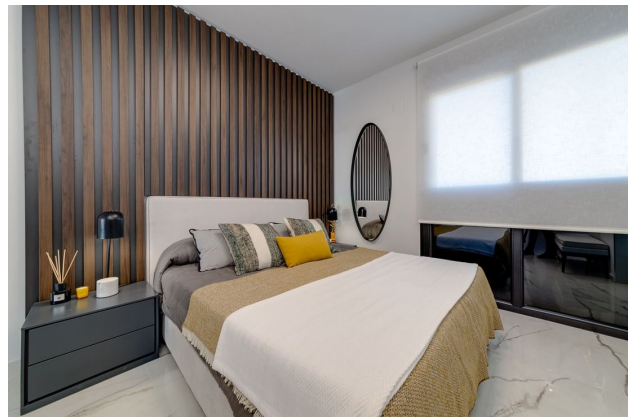
Додаткові зручності: кондиціонер зі зниженим обігрівом та охолодженням, подвійне скління, захисні двері та комунальний басейн.

Інформація оновлена: 30.10.2024 р.

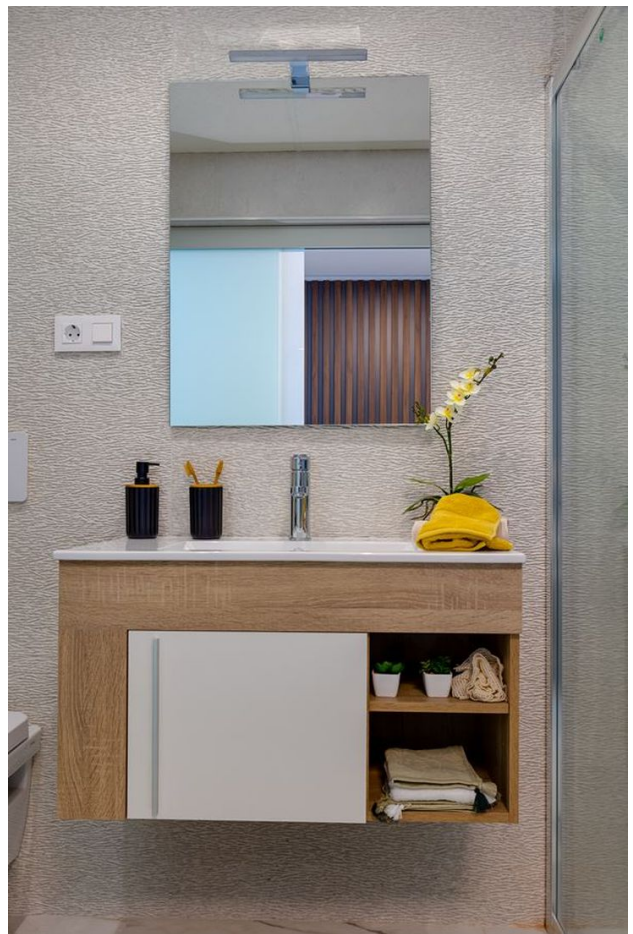
Фотогалерея











RESIDENCIAL

BLOQUE 9



SUPERFICIE VIVIENDA 103.80 m²
SUPERFICIE TERRAZA 39.70 m²
SUPERFICIE SOLARIUM 118.50 m²

DE LUXE 914
PLANTA ÁTICO

