







Сучасна квартира з терасою і видом на зелену зону в Ла Рода, Сан-Хав'єр (271237)



235 000 €

-  Площа **94 м²**
-  Кімнат **2 спальні**
-  Меблі **Частково**
-  До моря: **м**
-  Локація: **Іспанія, Аліканте**
-  До аеропорту: **км**
-  До центру міста: **км**

Опції

- ✓ Балкон/Тераса
- ✓ Басейн
- ✓ Закрита територія
- ✓ Ліфт
- ✓ Дитячий майданчик

Опис

Квартира в новому житловому комплексі, розташованому в красивому та спокійному районі Ла Рода, Сан-Хав'єр, на Коста Каліда.

Комплекс включає 87 сучасних і просторих квартир, розташованих в трьох будинках.

Простора зелена територія з басейнами, дитячими майданчиками та відпочинковими зонами створена для комфортного та розслаблюючого проживання.

Характеристики квартири:

- **Площа:** корисна площа 70 м², загальна 93 м²
- **Спальні :** 2
- **Ванних кімнат :** 2
- **Вітальня:** відкрите планування, об'єднане з американською кухнею
- **Тераса:** 21 м², відкрита, з видом на зелену зону
- **Поверх :** 3-й поверх з 4
- **Кондиціонер:** передбачена попередня установка
- **Парковка:** підземна, входить у вартість

Особливості комплексу та розташування:

- Квартири на першому поверсі мають терасу з садом, а пентхауси на 4 поверсі — приватний солярій.
- Загальний плавальний басейн, великий сад та дитячий майданчик

- Зручне розташування: кілька хвилин до пляжу Мар Менор, поряд з полями для гольфу та торговими центрами
- Коста Каліда – це чудове місце для відпочинку та проживання, з м'яким кліматом та чудовими високими ландшафтами.

Квартира ідеально підійде тим, хто цінує комфорт, сучасні зручності та близькість до природи.

Закінчення будівництва заплановане на 2025 рік.

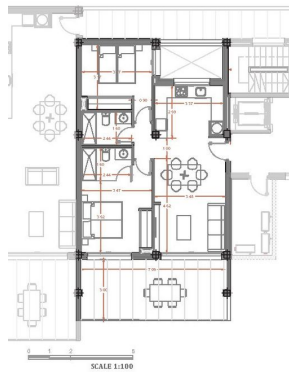
Інформація оновлена: 01.11.2024 р.

Фотогалерея





HOUSE N.60 (TYPE E) 2ND FLOOR - BLOCK 2



THE VALUES REFER TO APPROXIMATE COUNT AREA (SEE 4.04) BEFORE THE DETAIL PRODUCT

BUILT SURFACE	93,50 M²
LIVING ROOM KITCHEN	28,35 M ²
BEDROOM 1	12,75 M ²
BEDROOM 2	11,25 M ²
BATHROOM 1	3,90 M ²
BATHROOM 2	3,90 M ²
CORRIDOR	3,75 M ²
COVERED TERRACE 50%	10,75 M ²
TOTAL USABLE SURFACE	72,65 M²



1 X BASHMENT PARKING

2ND FLOOR TYPE E

BLOCK 2 HOUSE 60

