





Сучасна вілла класу люкс на другій лінії поля для гольфу в Лас Колінас Гольф (272237)



2 365 000 €

-  Площа **332 м²**
-  Кімнат **3 спальні**
-  Меблі **Частково**
-  До моря: **7000 м**

📍 Локація: Іспанія, Аліканте

✈ До аеропорту: км

🏠 До центру міста: км

Опції

- ✓ Вид на море
- ✓ Теплий пол
- ✓ Балкон/Тераса
- ✓ Басейн
- ✓ Закрита територія
- ✓ Гараж
- ✓ Ліфт

Опис

Розкішна вілла розташована в престижному районі Дееса-де-Кампоамор.

Побудована на ділянці площею 1 254 м² і **загальною площею 332 м²**, вілла включає три рівні і **просторі тераси**, що виступають, включаючи відкриту і криту загальну площу 120 м².

Ультрасучасні зручності, такі як **тепла підлога**, каналний **кондиціонер** і система подвійного скління роблять перебування тут максимально комфортним.

На віллі **три спальні та чотири розкішні ванні кімнати**, одна з яких примикає до **дизайнерського басейну**, оточеного зеленими зонами та зоною відпочинку.

Вілла побудована з використанням **екологічно чистих матеріалів**, що мають **«зелену сертифікацію»**, що забезпечує її інноваційний підхід та стійкість до навколишнього середовища.

На нижньому рівні розташована простора вітальня із **захоплюючим видом на поле для гольфу**.

Від вілли всього кілька хвилин до клубного будинку та всіх місцевих зручностей.

Є **приватний гараж, пральня та комори**. Вілла також оснащена охоронними дверима та системою відеоспостереження, забезпечення безпеки та усамітнення.

Додаткові зручності включають душ на відкритому повітрі, ванну та ліфт, а також можливість зручного переміщення між поверхами.

Вілла ідеально підходить для тих, хто цінує розкіш, комфорт та стійкість в умовах природи.

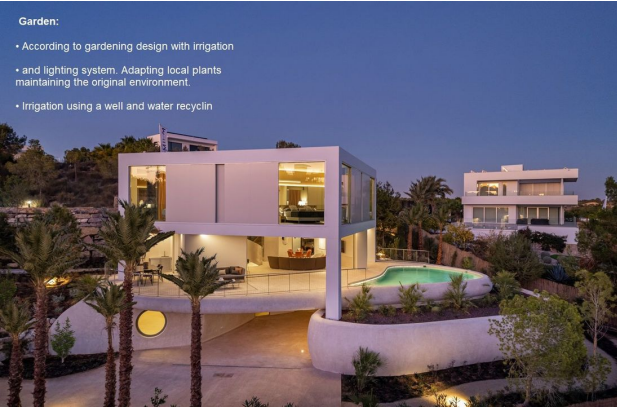
Інформація оновлена: 02.11.2024 р.

Фотогалерея



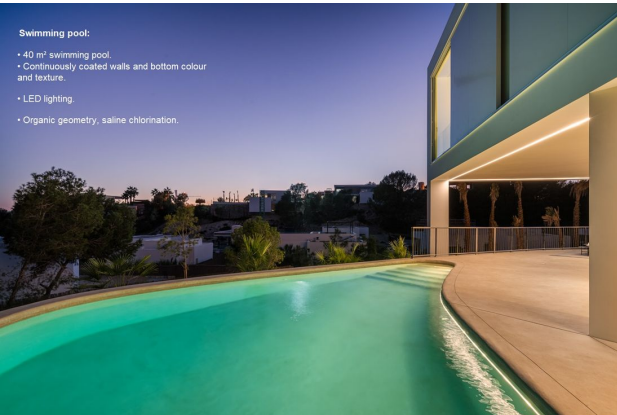
Garden:

- According to gardening design with irrigation
- and lighting system. Adapting local plants maintaining the original environment.
- Irrigation using a well and water recyclin



Swimming pool:

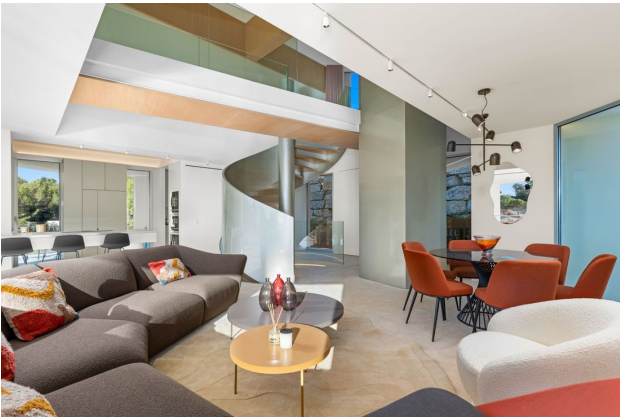
- 40 m² swimming pool.
- Continuously coated walls and bottom colour and texture.
- LED lighting.
- Organic geometry, saline chlorination.



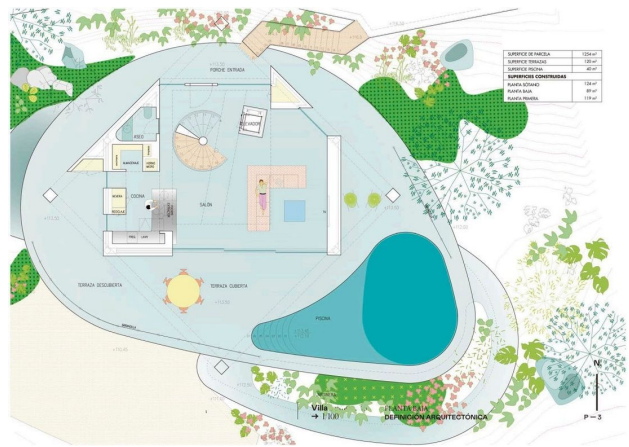
Stairs:

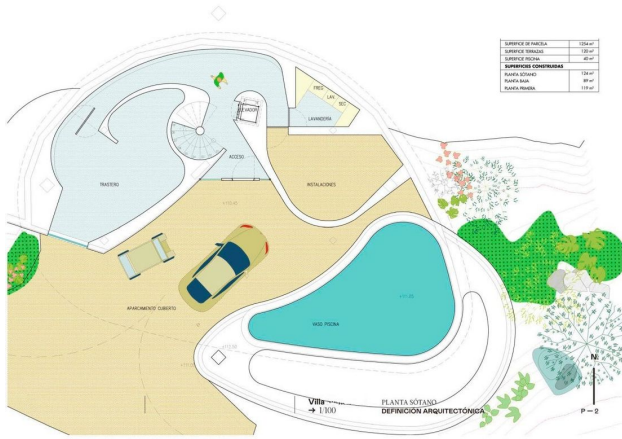
- Helical with lacquered central tube and oak stair handrail.
- Interior lining colour to define. Top cover at 8.90cm lacquered DM worktop. Upper part (up to 2.3m) with hanging bar, in DM lacquered wood. Lacquered interior lining.











Відскануйте QR-код, щоб відкрити початкову сторінку