







# Сучасний житловий комплекс з видом на соляні лагуни в Гуардамар-дель-Сегура (280237)



**248 000 €**

-  Площа **78 м<sup>2</sup>**
-  Кімнат **2 спальні**
-  Меблі **Частково**
-  До моря: **м**
-  Локація: **Іспанія, Аліканте**
-  До аеропорту: **км**

 До центру  
міста:

км

## Опції

- ✓ Балкон/Тераса
- ✓ Басейн
- ✓ Закрита територія
- ✓ Охорона
- ✓ Ліфт
- ✓ Дитячий майданчик

## Опис

Цей новий житловий комплекс, спроектований у мінімалістичному стилі, включає 114 квартир, що відповідають найвищим стандартам якості.

Елегантна архітектура, великі відкриті простори та гармонія з природою роблять цей проект унікальним місцем для комфортного життя на узбережжі.

### Опис квартири:

- **Спальні:** 2
- **Ванні кімнати:** 2
- **Вітальня:** 1
- **Кухня:** Американська
- **Площа:** 78 м<sup>2</sup>
- **Тераса:** 19 м<sup>2</sup>
- **Поверх:** 1
- **Рік побудови:** 2024
- **Сховище:** Так
- **Басейн:** Комунальний
- **Кондиціонер:** Канальний

- **Захисні двері:** Так

### Особливості та інфраструктура комплексу:

- **Басейн та зони відпочинку** для релаксації та спілкування з сусідами
- **Зелені зони та природа:** Комплекс межує з унікальною природною територією соляної лагуни, де можна насолоджуватися біорізноманіттям та красою середземноморського ландшафту
- **Мінімалістичний стиль та простір:** Світлі, відкриті простори у поєднанні із сучасним дизайном забезпечують комфорт та спокій

Комплекс знаходиться в районі El Raso, всього за кілька хвилин від пляжу Ель-Монкайо, до якого легко дістатися на велосипеді.

Близькість до найкращих пляжів Середземного моря та зручний доступ до всіх необхідних сервісів роблять цей проект ідеальним для життя чи відпочинку.

Цей житловий комплекс – гармонійне поєднання мінімалістичного дизайну, зручностей та природної краси узбережжя Коста-Бланку.

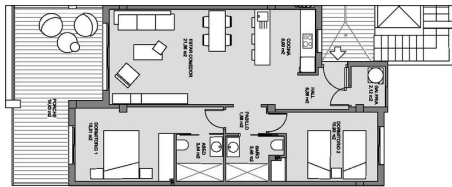
**Інформація оновлена: 12.11.2024 р.**

## Фотогалерея









**Planta Primera**

**Blaq 01 N°012**

Superficies (m2)

Vivienda ..... 78,25\*

Porches ..... 19,83

**Total, 98,08**

Sup. construidas\*

2 dormitorios

2 baños

Norte



El contenido de los planos tiene valor meramente informativo y no vinculante.

Coordinador Del Seguro (Alicante)