



# Сучасна квартира в привілейованому районі Пунта Пріма (285237)



**343 000 €**

-  Площа **80 м<sup>2</sup>**
-  Кімнат **2 спальні**
-  Меблі **Частково**
-  До моря: **300 м**
-  Локація: **Іспанія, Торрев'єха**
-  До аеропорту: **км**
-  До центру міста: **км**

## Опції

- ✓ Теплий пол
- ✓ Балкон/Тераса
- ✓ Басейн
- ✓ Закрита територія
- ✓ Ліфт
- ✓ Дитячий майданчик

## Опис

**Унікальний житловий комплекс Пунта Пріма**, розташований на березі природного парку Ло Ферріс і всього **в 300 метрах від пляжу** Кала Пітерас.

Комплекс знаходиться всього в 5 хвилині їзди від центру Торревьєхі і пропонує чудові краєвиди на море з більшості квартир, забезпечуючи комфорт та гармонію з природою.

### Опис квартири:

- **Спальні:** 2
- **Ванних кімнат:** 2
- **Вітальня:** 1
- **Корисна площа:** 68 м<sup>2</sup>
- **Загальна площа:** 80 м<sup>2</sup>
- **Тераса:** 28 м<sup>2</sup> (відкрита та крита)
- **Кухня:** американська, сучасна та зручна для приготування їжі та відпочинку.
- **Опалення:** підлоги з підігрівом
- **Поверхів у будівлі:** 5
- **Рік здачі:** 2024

### Переваги комплексу:

- **Комунальний пейзажний басейн** з джакузі та зона відпочинку в солярії, де відкривається краєвид на 360° — ідеальне місце для милування заходами сонця та світанками.
- **Орієнтація на вибір:** північний схід або південний захід, що дозволяє насолоджуватися сонячним світлом протягом усього дня
- **Парковка** та комора
- Можливість вибору квартири з терасою або приватного саду з можливістю встановлення індивідуального басейну на першому поверсі

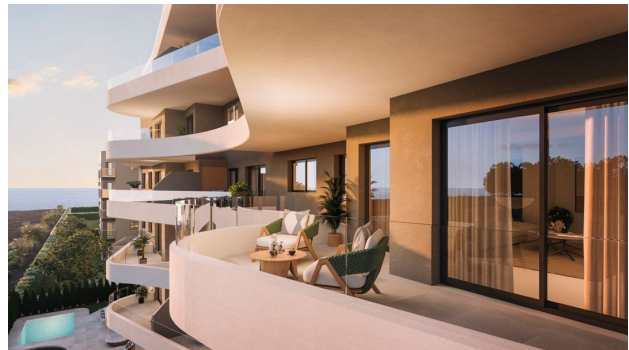
### **Додаткові можливості:**

- Канальний кондиціонер
- Подвійне скління
- Пральня зона
- Захисні двері
- Ліфт

Створіть свій ідеальний будинок на узбережжі, насолоджуючись близькістю до моря, приголомшливими погодними умовами та найкращими умовами для відпочинку та життя.

**Інформація оновлена: 13.11.2024 р.**

## **Фотогалерея**

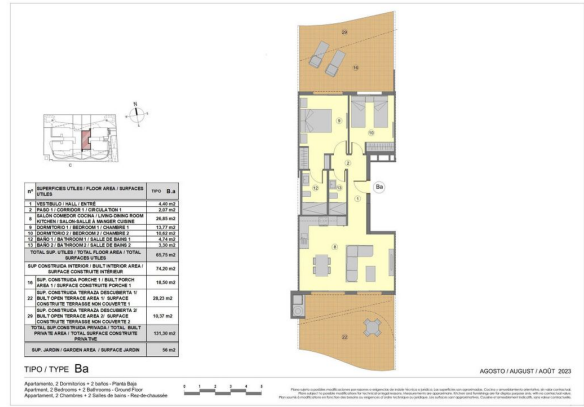












Відскануйте QR-код, щоб відкрити початкову сторінку