








Еко кондомініум у районі Банг Тао (050317)



79 500 € - 379 000 €

-  Площа **25 м² - 79 м²**
-  Кімнат **Студія**
1 спальня
2 спальні
-  Меблі **Частково**
-  До моря: **3000 м**
-  Локація: **Таїланд, Phuket**
-  До аеропорту: **12 км**
-  До центру міста: **км**

Опції

- ✓ Балкон/Тераса
- ✓ Басейн
- ✓ Закрита територія
- ✓ Розтермінування під 0%
- ✓ Охорона
- ✓ Ліфт
- ✓ Дитячий майданчик

Опис

Відкрийте для себе **унікальний еко комплекс**, де комфорт поєднується із турботою про довкілля.

Апартаменти виконані з екологічно чистих матеріалів, продумане зонування створює ідеальний простір для життя та відпочинку.

Основні характеристики:

- **Термін закінчення будівництва:** 1 квартал 2027 року.
- **Розташування:** 3 км до пляжу Банг Тао.
- **Житлова площа:** від 25 до 78 м².
- **Планування:** 1-2 спальні та 1-2 ванні кімнати.
- **Розстрочка** на період будівництва.
- **Дохід:** фактичний дохід від здачі у найм.

Інфраструктура комплексу:

- **Басейн:** 25-метровий панорамний басейн на даху із лаунж-зонами.
- **Еко-вигоди:** сонячні панелі, зарядні станції для електромобілів, системи збору дощової води.
- **Відпочинкові зони:** тренажерний зал, спа з сауною, парною.

- **Зручності для сімей:** ресторан із стравами місцевої кухні, коворкінг та дитячий клуб.

Інтер'єри квартир:

- **Сучасний стиль:** екологічно чисті матеріали та продумане зонування для комфорту та функціональності.
- **Обладнання:** вбудовані кухні, стильні вбиральні, якісна сантехніка та кондиціонери.
- **Меблі:** Використовуйте додаткову опцію, щоб створити індивідуальний простір.

Особливості комплексу:

- Перший кондомініум на Пхукет без пластику.
- Утеплені вікна та системи енергозбереження.
- Підтримка екологічного усвідомленого життя у поєднанні з добрими стандартами сервісу.

Включено у вартість:

- Оздоблення, сантехніка, вбудовані кухні, шафи та кондиціонери.

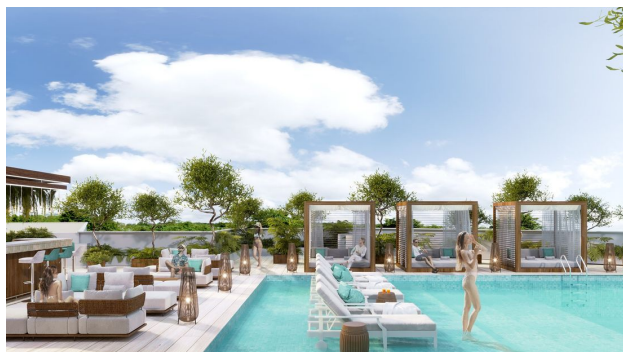
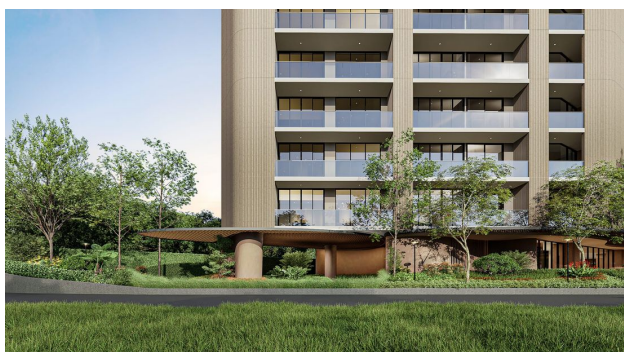
Розташування:

- **Аеропорт** 12 км
- **Торговий центр** 2 км
- **Супермаркет** 1 км
- **Ресторани** 1 км
- **Госпіталь** 3 км
- **Гольф-клуб** 2,5 км
- **Яхт-клуб** 15 км

Цей комплекс — ідеальний вибір для тих, хто цінує комфорт, стиль та турботу про довкілля, економічно комфортне житло та перспективні інвестиції.

Інформація оновлена: 20.11.2024 р.

Фотогалерея









Відскануйте QR-код, щоб відкрити початкову сторінку