




Ексклюзивна вілла з панорамним видом на Середземне море в Хавеї (296237)



3 995 000 €

-  Площа **420 м²**
-  Кімнат **4 спальні**
-  Меблі **Частково**
-  До моря: **м**
-  Локація: **Іспанія, Аліканте**
-  До аеропорту: **км**

 До центру
міста:

км

Опції

- ✓ Балкон/Тераса
- ✓ Басейн
- ✓ Закрита територія
- ✓ Гараж
- ✓ Сад
- ✓ Ліфт

Опис

Світла та ексклюзивна розкішна вілла розташована в одному з наймальовничіших місць узбережжя Коста-Бланки – у бухті Кала-дель-Портічель, Хавеа (Аліканте).

Унікальне розташування забезпечує неперевершені панорамні види Середземного моря, які роблять це місце проживання справжньою перлиною.

Основні характеристики вілли:

- **Спальні:** 4
- **Ванних кімнат:** 5
- **Площа участку:** 1 605 м²
- **Побудована площа:** 420 м²
- **Тераса:** 125 м²
- **Поверхів:** 3

Опис будинку:

Сучасний та авангардний дизайн вілли поєднує в собі стиль та функціональність. Площа будинку розподілена на два просторі поверхи та підвал. Тут ця деталь продумана до

дрібниць:

- Елегантні меблі та сучасна кухня
- Розкішні ванні кімнати
- Зона спа
- Ліфт, додаткові зручності

На ділянці є приватний басейн площею 50 м², оточений садом та просторий гараж.

Додаткові зручності:

- Кондиціонер
- Пральня
- Подвійне скління
- Захисні двері та огорожена територія для безпеки
- Сховище для зручності

Хавеа славиться своєю мальовничою природою, м'яким кліматом, кришталеву чистою водою, гастрономією та престижною атмосферою. Цей район є улюбленим місцем для відпочинку знаменитостей та мешканців Європи, які бажають насолодитися земноморським способом життя.

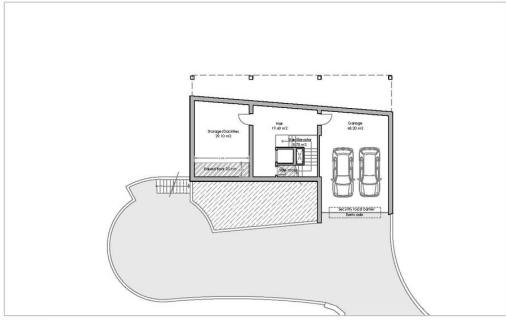
Завершення будівництва вілли заплановане **на січень 2025 року**.

Ця унікальна резиденція обіцяє стати постійним будинком для тих, хто цінує розкіш, комфорт та красу природи.

Інформація оновлена: 21.11.2024 р.

Фотогалерея





Basement Floor



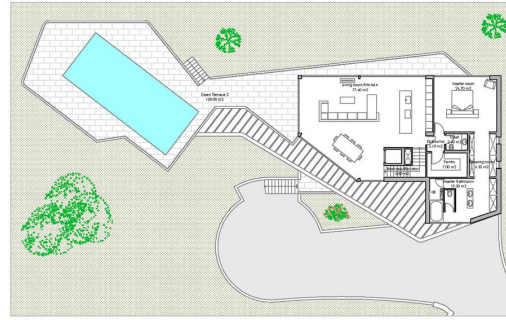
Architectural drawing details and notes for the basement floor plan.

Villa

Basement Floor

Summary of Surface

Useful Surface	148.00 m ²
Total Surface	1.800.00 m ²



Upper Floor



Architectural drawing details and notes for the upper floor plan.

Villa

Upper Floor

Summary of Surface

Useful Surface	148.00 m ²
Total Surface	1.800.00 m ²