







# Сучасні апартаменти Ла Мата - крокова доступність до пляжу! (302237)



**189 900 €**

-  Площа **89 м<sup>2</sup>**
-  Кімнат **2 спальні**
-  Меблі **Частково**

-  До моря: 300 м
-  Локація: Іспанія, Торрев'єха
-  До аеропорту: км
-  До центру міста: км

## Опції

- ✓ Балкон/Тераса
- ✓ Басейн
- ✓ Закрита територія
- ✓ Ліфт

## Опис

### Новий житловий комплекс у мальовничому районі Ла Мата, Торрев'єха.

Проект включає всього 8 квартир з 2 спальнями, 2 ванними кімнатами, а також ексклюзивний пентхаус з 3 спальнями.

### Характеристики квартири:

- **Спальні:** 2
- **Ванних кімнат:** 2
- **Корисна площа :** 68 м<sup>2</sup>
- **Побудована площа:** 89 м<sup>2</sup>
- **Тип кухні:** Американська (мебльована)
- **Тераса:** Є (крім квартир на першому поверсі)
- **Планування:** Простора вітальня

### Особливості та зручності:

- Попередня установка каналного кондиціонування
- Система штучної вентиляції для комфорту

- Аеротермальна установка для гарячої води
- Подвійне скління для шумо- та теплоізоляції.
- Захисні двері для безпеки
- Ліфт

### **Розташування:**

- **Відстань до пляжу Ла Мата:** всього 300 м
- Тихий та затишний район
- Близькість до магазинів, ресторанів та інших зручностей

### **Рік завершення будівництва: 2025 рік.**

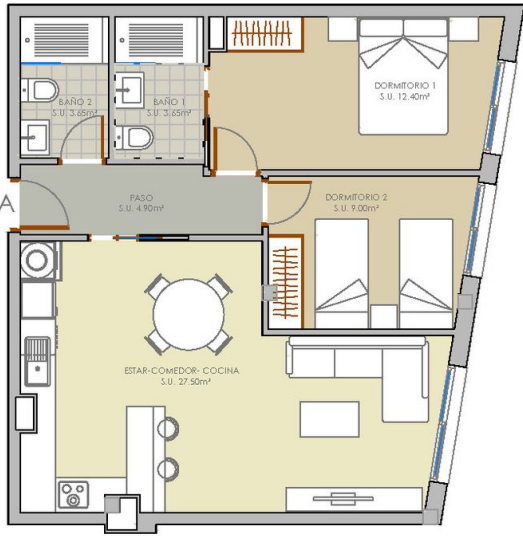
Ці стильні апартаменти ідеально підходять для комфортного проживання біля моря або інвестицій у нерухомість на Середземноморському узбережжі.

**Інформація оновлена: 22.11.2024 р.**

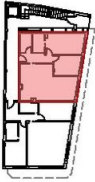
## **Фотогалерея**







PLANTA BAJA - A



SUPERFICIE CONSTRUIDA VIVIENDA (m <sup>2</sup> )	
PLANTA BAJA	A
VIVIENDA CERRADA	68,20
TERRAZA CUBIERTA	0,00
TERRAZA DESCUBIERTA	0,00
PORTE PROPORCIONAL ZONA COMUN	21,12
<b>CONSTRUIDA TOTAL VIVIENDA</b>	<b>89,32</b>



EDIFICIO DE 9 VIVIENDAS	STACION:	LAJANA
PLANTA BAJA - A	ESCALA: 1/50	VIVIENDA LAJANA
		FECHA: NOVIEMBRE 2023