

Новий комплекс апартаментів на пляжі Лаян (056317)



171 500 € - 1 994 000 €

📏 Площа 35 м² - 539 м²

🏠 Кімнат

Студія
1 спальня
2 спальні
3 спальні
4 спальні

🪑 Меблі Частково

🌊 До моря: 800 м

📍 Локація: Таїланд, Phuket

✈ До аеропорту: 15 км

🏠 До центру міста: км

Опції

- ✓ "Умный дом"
- ✓ Балкон/Тераса
- ✓ Басейн
- ✓ Закрита територія
- ✓ Ліфт
- ✓ Дитячий майданчик

Опис

Проект на Пхукеті є унікальним житловим комплексом з більш ніж десятьма різноманітними ландшафтними зонами, де природа та архітектура об'єднуються в єдине ціле.

Особлива увага приділена створенню комфортного простору: **40% площі проекту складають об'єкти інфраструктури.**

- **Кількість спалень:** студії, 1 до 4
- **Кількість ванних кімнат:** від 1 до 6
- **Житлова площа:** від 35 до 539 м²
- **Прибутковість:** гарантований дохід 7% на 5 років
- **Розстрочка:** на весь період будівництва

Відстань від моря: 800 м

Комплекс пропонує повний спектр зручностей:

- Торговий центр
- Сучасні коворкінги
- Дитячий клуб
- СПА та спортивний центр
- Просторі зони відпочинку

Квартири мають сучасний дизайн та ергономіку:

- Висота стель - від 3,1 до 3,8 м
- Зручні вбудовані меблі
- Система "розумний дім"
- Панорамне скління
- У вартість включено: оздоблення, сантехніка, вбудована кухня, шафи та кондиціонери

Доступний додатковий пакет меблів (оплачується окремо).

Комплекс розташований у наступному вигляді з наступних об'єктів:

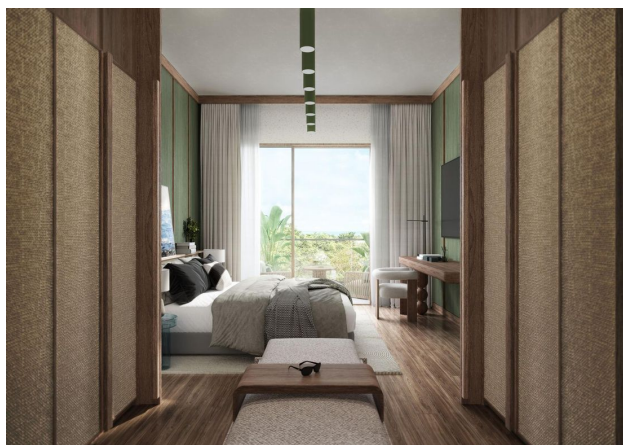
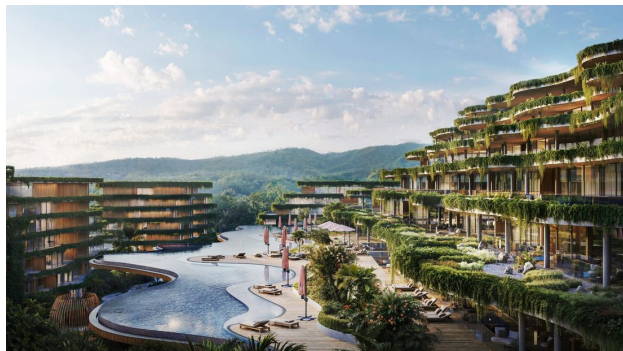
- **Аеропорт** - 15 км
- **Пляж Патонг** - 20 км
- **Торговий центр** - 4,7 км
- **Супермаркет** - 4 км
- **Ресторани** - 4 км
- **Госпіталь** - 22 км
- **Гольф-клуб** - 3,5 км
- **Яхт-клуб** - 20 км

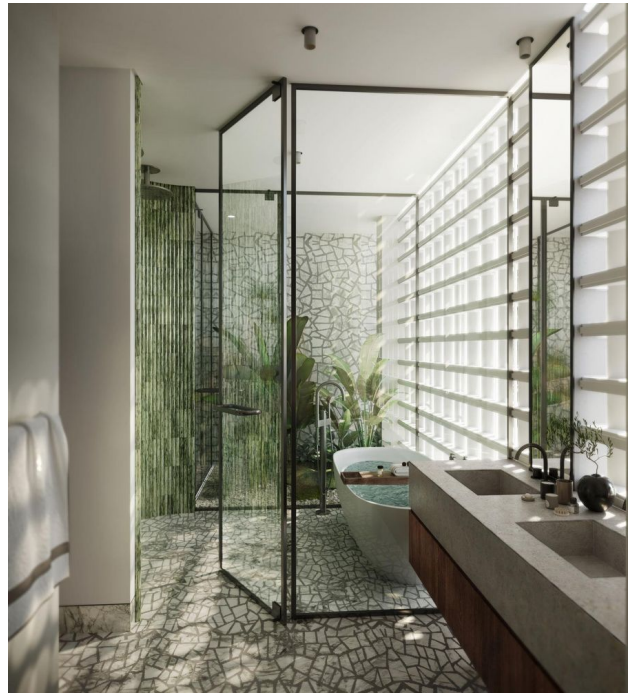
Термін здачі: 2027 рік

Цей проект ідеально підходить як для життя, так і для інвестицій, забезпечує високий рівень комфорту та **гарантований дохід**.

Інформація оновлена: 26.11.2024 р.

Фотогалерея





Відскануйте QR-код, щоб відкрити початкову сторінку