







Резиденції преміум-класу на пляжі Банг Тао (058317)



262 500 € - 1 723 000 €

-  Площа: 41 м² - 400 м²
-  Кімнат: 1 спальня
2 спальні
3 спальні
4 спальні
-  Меблі: Частково
-  До моря: 50 м
-  Локація: Таїланд, Phuket
-  До аеропорту: 25 км

 До центру
міста:

км

Опції

- ✓ Балкон/Тераса
- ✓ Басейн
- ✓ Закрита територія
- ✓ Розтермінування під 0%
- ✓ Охорона
- ✓ Підземний паркінг
- ✓ Ліфт
- ✓ Дитячий майданчик

Опис

Унікальний житловий комплекс преміум-класу розташований всього в 50 метрах від одного з найкрасивіших пляжів Пхукет - Банг Тао.

Проект займає величезну територію площею понад 122 000 м², з яких 70% відведено під парки, озера та сади, що створює атмосферу самотності та природної гармонії.

До моря: 50 м

- **Кількість спалень:** від 1 до 4
- **Кількість ванних кімнат:** від 1 до 4
- **Житлова площа:** від 41 до 400 м²
- **Прибутковість:** реальний дохід від оренди, орендна програма до 5 років
- **Розстрочка:** до завершення будівництва

Термін здачі:

- **1 фаза:** 4 квартал 2026 року

- **2 фаза:** 4 квартал 2027 року

Проект розроблений відомим архітектором **Мартіном Паллеросом** спільно зі студією спурінга White Jacket, що спеціалізується на дизайні європейських готелів (до робіт входять Naomi Hotel, JW Marriott, Rosewood Hotel Ningbo і Kimpton Naranta Bali).

Використовуються сучасні високоякісні матеріали, кожен квадратний метр опрацьований до дрібниць.

Комплекс пропонує гостям та гостям максимальний комфорт:

- **Wellness-центр від GOCO Hospitality**
- **Інфраструктура:** ресторани, бари, інфініті-басейн із календарем на узбережжі, «Блакитна лагуна», клубний будинок, дитячий клуб, тренажерний зал, бізнес-центр, супермаркети, ресторани на озерах.

Зелена територія:

- 51 296 м² парків та садів
- 7 922 м² водойм
- 10 608 м² басейнів

Підземне паркування та транспортна безпека: комплекс повністю вільний від транспорту.

Переваги локації:

- Аеропорт - 25 хвилин
- Торговий центр - 12 хвилин
- Супермаркет - 10 хвилин
- Ресторани - 5 хвилин
- Госпіталь - 7 хвилин
- Гольф-клуб - 5 хвилин
- Яхт-клуб - 15 хвилин

Що включено:

- Оздоблення
- Сантехніка
- Вбудована кухня

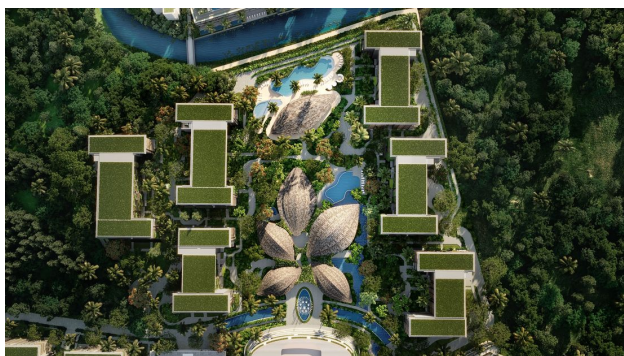
- Шафи та кондиціонери

Меблі доступні за додаткову плату.

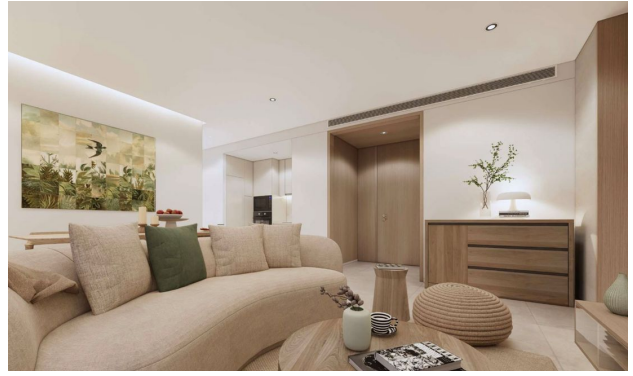
Цей комплекс ідеально підходить для тих, хто шукає поєднання природної гармонії, розкоші та сучасних технологій у самому серці Пхукет.

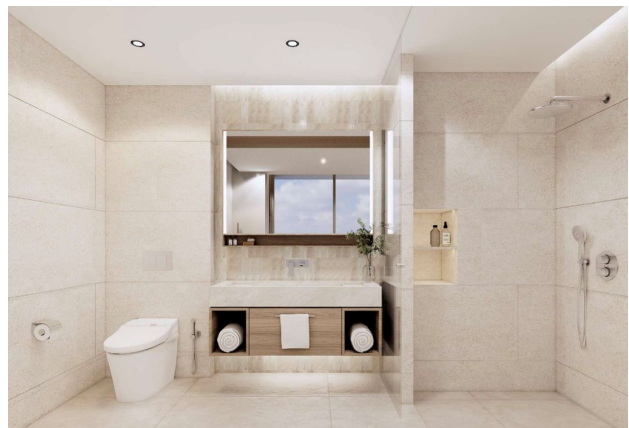
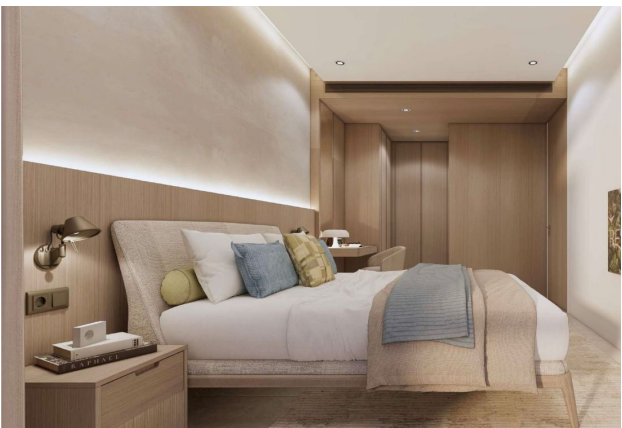
Інформація оновлена: 26.11.2024 р.

Фотогалерея









Відскануйте QR-код, щоб відкрити початкову сторінку