





Сучасні енергоефективні вілли поряд з гольф-клубом Оріуела Коста (321237)



359 000 €

-  Площа **139 м²**
-  Кімнат **3 спальні**
-  Меблі **Частково**
-  До моря: **м**

📍 Локація: Іспанія, Аліканте

✈ До аеропорту: км

🏠 До центру міста: км

Опції

- ✓ Балкон/Тераса
- ✓ Басейн
- ✓ Закрита територія

Опис

Ексклюзивний проект з 16 нових окремо вілл з енергетичним сертифікатом класу А, розташованих в житловому районі Ентренаранхос, поряд з гольф-клубом Vistabella Golf.

Основні характеристики:

- **Спальні:** 3
- **Ванних кімнат:** 3
- **Вітальня:** простора із зоною їдальні.
- **Кухня:** американська, сучасний дизайн
- **Корисна площа:** 118 м²
- **Побудована площа:** 139 м²
- **Площа участку:** 174 м²
- **Тераса:** 20 м²

Переваги:

- **Приватний басейн:** розміри 5 x 3 м або 6 x 3 м
- **Соляріум:** опціонально, для максимального комфорту та відпочинку
- **Паркування:** незалежне місце для паркування на ділянці
- **Дизайн:** сучасний та ретельно продуманий, з використанням нових матеріалів для інтер'єру та фасаду

- **Якість та комфорт:** автоматичні жалюзі, тепла підлога у всіх ванних кімнатах, попередня установка кондиціонера та балконна колона у головній ванній кімнаті

Енергоефективність класу А:

- Термоакустична ізоляція високого рівня (ClimaGuard)
- Сонячні панелі для гарячої води та 3 фотоелектричні панелі для виробництва електроенергії

Розташування:

- Вілли знаходяться поблизу всіх необхідних послуг: супермаркетів, ресторанів, барів
- Такі місця, як Торревьеха, Гуардамар-дель-Сегура та міжнародний аеропорт Аліканте (усього 35 хвилин).

Додатково у подарунок:

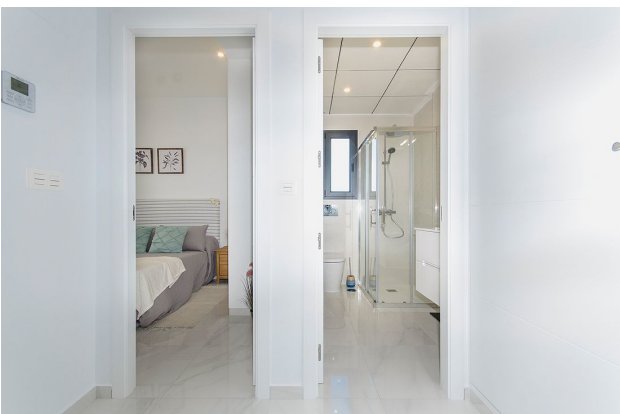
- Внутрішнє та зовнішнє освітлення
- Душові перегородки у ванних кімнатах
- Повний комплект техніки для кухні

Термін здачі: 15 місяців після укладання договору.

Не пропустіть можливість придбати стильну віллу в одній з найбільш популярних локацій!

Інформація оновлена: 20.12.2024 р.

Фотогалерея







Architectural floor plans for three levels of a house. The top plan is the ground floor (PLANTA BAJA), showing a living area (SALON COCINA COMON), kitchen, dining area, and a swimming pool. The middle plan is the first floor (PLANTA PRIMERA), showing two bedrooms (DORMITORIO) and a bathroom (BAÑO). The bottom plan is the covered level (PLANTA CUBIERTAS), showing a solarium (SOLARIUM) and a terrace (TERRAZA). A car is shown parked in the driveway.

SUPERFICIES

SUP. CONSTRUIDA PB Y P1	118,87 m ²
TERRAZAS	20,70 m ²
TOTAL	139,57 m ²

**SOLARIUM OPCIONAL
OPTIONAL SOLARIUM**

SOLARIUM	44,30 m ²
----------	----------------------

**3 DORMITORIOS + 3 BAÑOS
3 BEDROOMS + 3 BATHROOMS**