

Розкішні вілли на Балі з видами на океан та високою прибутковістю (003515)



230 216 €

-  Площа **143 м²**
-  Кімнат **1 спальня**
-  Меблі **Частково**
-  До моря: **1000 м**
-  Локація: **Індонезія, Балі, Букіт**
-  До аеропорту: **км**
-  До центру міста: **км**

Опції

- ✓ Вид на море
- ✓ Балкон/Тераса
- ✓ Басейн
- ✓ Закрита територія
- ✓ Розтермінування під 0%
- ✓ Охорона
- ✓ Трансфер на пляж

Опис

Вілли, розташовані на мальовничій ділянці із захоплюючими краєвидами на березі океану, є унікальним поєднанням розкоші, комфорту та перспективних інвестицій.

Комплекс розташований всього за кілька хвилин від найкращих пляжів, таких **як Пандава, Меласті та Пантаї.**

Чому варто вибрати вілли?

- **Вид на океан:** Більшість вілл відкривають панорамні види океану
- **Висока прибутковість:** прогнозований ROI від 14% до 16%
- **Довговічність:** Гарантія на конструктивні елементи – 10 років
- **Мистецтво та стиль:** Простори прикрашають роботи сучасних художників
- **Преміальне розташування:** Комплекс розташований поруч із пляжем Пандава і має легкий доступ до топових місць на островах.
- **Управління:** Працює найкраща керуюча компанія Балі з 15-річним досвідом
- **Довгострокова оренда:** Оренда на 30 років з продовженням продовження на 25 років

Параметри вілл:

Вілла з 1 спальнею та дахом (143 м²):

- **Вартість:** 240 000 \$
- **Річний дохід:** від \$32 000
- **Рентабельність інвестицій:** до 16%

Інфраструктура комплексу (5000 м²):

- Басейн з баром і видом на захід сонця
- Зона йоги
- Коворкінг та переговорні кімнати
- Тренажерний зал та SPA-зона
- Два ресторани: з окремою кухнею і просто неба
- Консьєрж-сервіс 24/7 та парковка на 65 місць
- Безкоштовні шатли на пляжі
- Високошвидкісний інтернет StarLink
- Екологічні сонячні панелі для енергоефективності

Найближчі пляжі:

- **Пляж Пандава:** 3 хвилини
- **Пляж Меласті:** 10 хвилин
- **Пляж Пантай:** 8 хвилин

Інвестиційні переваги:

- Капіталізація до **+30%** до завершення будівництва
- **Висока орендна затребуваність:** успіх сусіднього комплексу вілл свідчить про високий попит - **95% заповнюваності** з перших днів роботи

План оплати:

- початковий внесок - **всього 40%**
- розстрочка **0%** діє до завершення будівництва

Початок будівництва: грудень 2025 р.

Введення в експлуатацію: I квартал 2027 р.

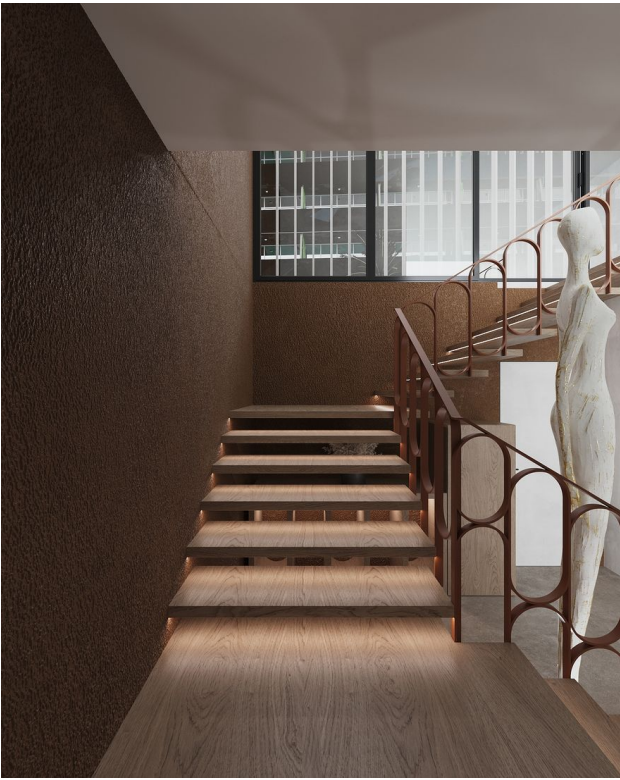
Створить свій простір на Балі, який стане не лише будинком, а й успішним інвестиційним проектом.

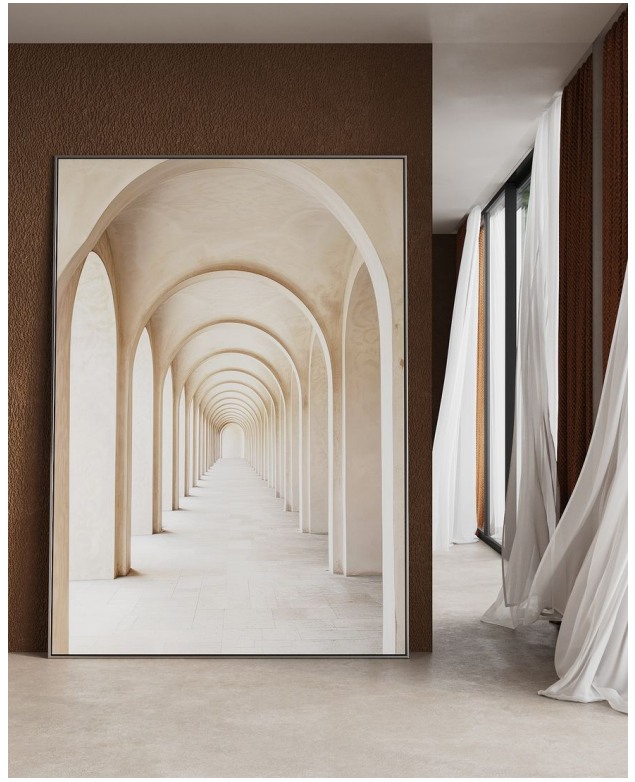
Інформація оновлена: 17.02.2025 р.

Фотогалерея











Відскануйте QR-код, щоб відкрити початкову сторінку